



D036KP001-00
UKR
Версія 0

Посібник зі швидкого налаштування



HL-L1230W / HL-L1232W

Щоб правильно виконати процедуру встановлення, спершу прочитайте *Посібник із безпеки пристрою*, а потім — цей *Посібник зі швидкого налаштування*.

Не всі моделі можна придбати у всіх країнах.

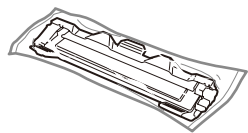
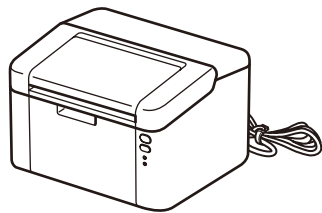


Останні версії посібників можна отримати на вебсайті підтримки компанії Brother: support.brother.com/manuals

UK

Розпакуйте апарат і перевірте наявність компонентів

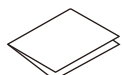
Зніміть захисну стрічку або плівку з апарата й витратних матеріалів.



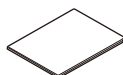
Тонер-картридж



Підтримка довгого краю аркуша А5



Посібник зі швидкого налаштування



Посібник із безпеки пристрою

ПРИМІТКА:

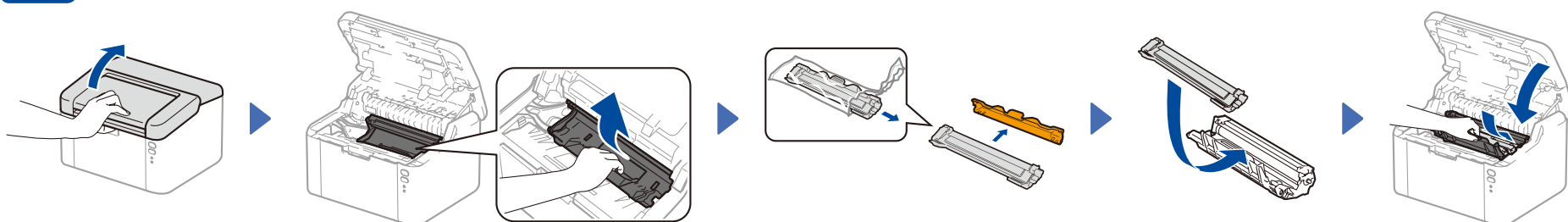
- У вашій країні компоненти, що входять до комплекту поставки, можуть бути іншими.
- Різні моделі мають різні інтерфейси для підключення.

USB-кабель

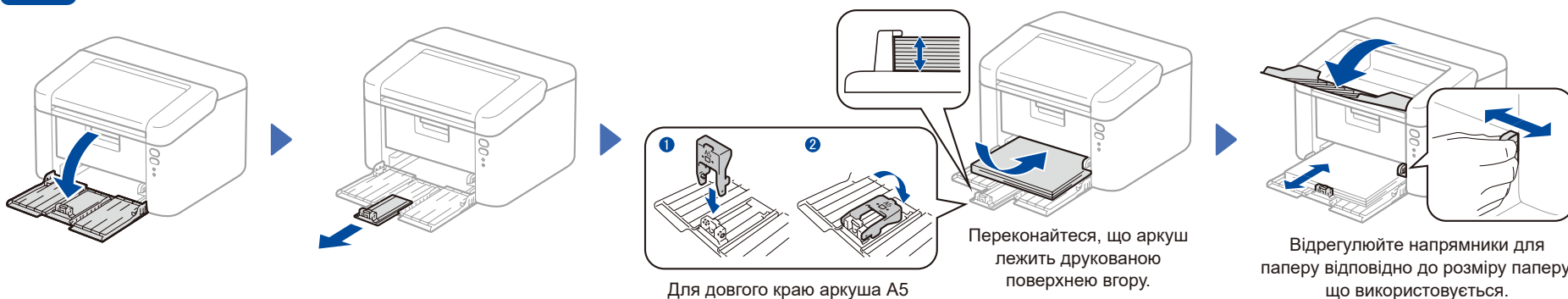
Ми рекомендуємо використовувати USB-кабель 2.0 (типу A/B) довжиною не більш ніж 2 метри.

- Цей *Посібник зі швидкого налаштування* містить знімки екрана й зображення для моделі HL-L1232W.
- Компанія Brother прагне зменшувати утворення відходів, а також заощаджувати сировину й енергію, що використовуються в процесі виробництва. Щоб дізнатися більше про нашу роботу зі збереження навколишнього середовища, перейдіть за посиланням www.brotherearth.com.
- Збережіть усі пакувальні матеріали й коробку на випадок, якщо вам знадобиться відправити ваш апарат.

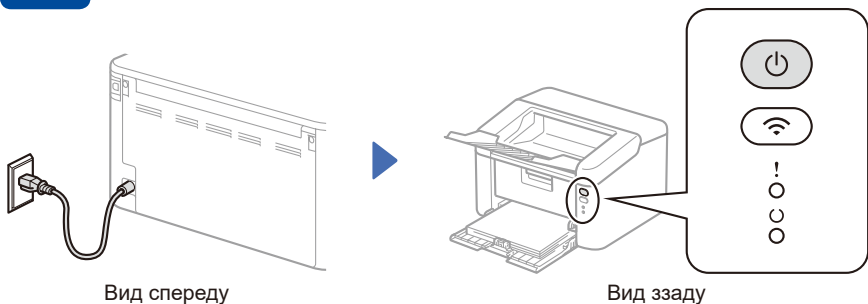
1 Видалення пакувальних матеріалів і встановлення тонер-картриджа



2 Завантажте папір у лоток для паперу



3 Під'єднайте кабель живлення та ввімкніть апарат



Світлодіодні індикатори принтера

Блимання: ☀️ або 🌱 УВІМК.: ● ВИМК.: ○

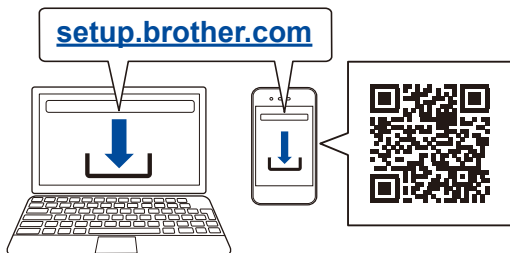
	Живлення вимк.	Готово Зберігання даних	Режим сну Режим глибокого сну	Прогрівання Охолодження	Отримання даних	Вміст тонера майже вичерпано	Потрібна заміна тонера	Змінання паперу	Фотобарабан майже зношений Потрібна заміна фотобарабана
!	○	○	○	○	○	☀️	☀️	☀️☀️	☀️☀️☀️
⏻	○	●	●	🌱	🌱	●	○	○	●
			Тьмяно	3 інтервалом в 1 сек.	3 інтервалом у 0,5 сек.				



4 Підключіть ваш комп'ютер або мобільний пристрій до вашого апарата

Щоб завершити налаштування з використанням одного з типів підключення, доступних для вашого апарата, виконайте наведені нижче дії.

Перейдіть за посиланням setup.brother.com, щоб завантажити й установити програмне забезпечення Brother.



Використовуйте інструкції та підказки, що відображаються на екрані.

Налаштування завершено

Тепер ви можете використовувати ваш апарат для друку.

Важлива примітка стосовно мережевої безпеки:

Пароль за замовчуванням для зміни налаштувань цього апарата вказано на задній панелі апарата з позначкою «Pwd».

Ми рекомендуємо негайно змінити пароль за замовчуванням, щоб захистити ваш апарат від несанкціонованого доступу.

Не можете підключитися? Перевірте наведене нижче:



Бездротова мережа

Перезавантажте точку бездротового доступу або маршрутизатор. За неможливості виконати перезавантаження перейдіть до наступного кроку.



Підключення через інтерфейс USB

Від'єднайте кабель.

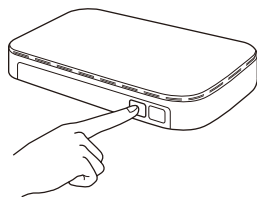
Перезавантажте апарат і комп'ютер, а потім перейдіть до кроку **4**.

Якщо ці дії виявилися неуспішними, перейдіть до кроку **5**.

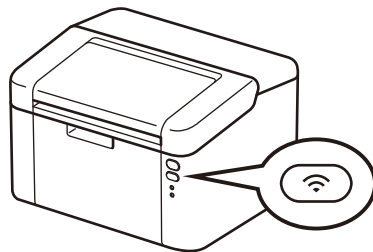
Якщо ці дії виявилися неуспішними, перейдіть за посиланням support.brother.com і перегляньте найчастіші запитання й поради щодо усунення несправностей.

5 Налаштування бездротової мережі в ручному режимі (для моделей із бездротовим зв'язком)

Якщо виконати налаштування бездротової мережі не вдалося, налаштуйте підключення в ручному режимі.



Натисніть кнопку WPS на маршрутизаторі чи точці доступу до бездротової локальної мережі.



Натисніть кнопку Wi-Fi на пристрої та утримуйте її близько двох секунд. Кнопка Wi-Fi засвітиться, щойно підключення буде встановлено.

Перейдіть до кроку **4**, щоб установити програмне забезпечення.

Якщо виконати налаштування не вдалося, перезавантажте ваш апарат Brother і точку бездротового доступу або маршрутизатор, і знову виконайте крок **5**.
Якщо ці дії виявилися неуспішними, перейдіть за посиланням support.brother.com.