

ВАЖЛИВІ ІНСТРУКЦІЇ З ТЕХНІКИ БЕЗПЕКИ

Під час використання електричних приладів, особливо в присутності дітей, слід завжди дотримуватись основних заходів безпеки, зокрема таких:

ВИКЛЮЧНО ДЛЯ ДОМАШНЬОГО ВИКОРИСТАННЯ
ПЕРЕД ВИКОРИСТАННЯМ ПРИЛАДУ ПРОЧИТАЙТЕ ВСІ ІНСТРУКЦІЇ — ЗБЕРЕЖІТЬ ЇХ ДЛЯ ПОДАЛЬШОГО ВИКОРИСТАННЯ

Не використовуйте цей прилад поблизу ванн, душів, раковин або інших посудин з водою.

ПОПЕРЕДЖЕННЯ. Щоб зменшити ризик смерті від ураження електричним струмом:
Завжди відключайте пристрій від мережі відразу після використання.

- Не використовуйте прилад під час купання.
- Не розмищуйте та не зберігайте прилад у місці, де він може впасти або бути занурений у ванну чи раковину.
- Не кладіть і не кидайте прилад в воду чи іншу рідину.
- Якщо прилад впав у воду, від'єднайте його від мережі безпосередньо перед тим, як витягти прилад. Не лийте у воду, коли прилад під'єднано до джерела живлення.

ПОПЕРЕДЖЕННЯ. Щоб зменшити ризик опіків, ураження електричним струмом, пожежі чи травмування людей:

- Ніколи не залишайте прилад увімкненим у розетку без нагляду. Коли прилад використовується у ванній кімнаті, вийміть його з розетки після використання, оскільки близькість води становить небезпеку, навіть коли прилад вимкнено.

- Очищення та обслуговування не повинні виконуватись дітьми без нагляду.
- Цей прилад не призначений для використання особами (включно з дітьми) з обмеженими фізичними, сенсорними чи розумовими здібностями, або з браком досвіду та знань, якщо вони не перебувають під наглядом або не отримали інструкції щодо використання приладу особою, відповідальною за їх безпеку.
- Слідкуйте за дітьми, щоб переконатися, що вони не граються з пристроєм.
- Використовуйте цей прилад лише за призначенням, як описано в цьому посібнику.
- Для безпеки використовуйте з цим виробом виключно насадки Shark.
- Ніколи не використовуйте прилад, якщо він має пошкоджений шнур або вилку, якщо він не працює належним чином або якщо його пошкодили чи впустили у воду, зверніться до центру обслуговування клієнтів Shark.
- Тримайте шнур подальше від нагрітих поверхонь. Не обмотуйте шнур навколо приладу.
- Ніколи не блокуйте вентиляційні отвори приладу та не ставте його на м'яку поверхню, таку як ліжка чи диван, де вентиляційні отвори можуть бути заблоковані. Тримайте повітряні отвори чистими від ворсинки, волосся тощо.

- Ніколи не використовуйте прилад на слячких людях.
- Ніколи не вставляйте предмети в будь-які отвори приладу.
- Не використовуйте на відкритому повітрі та не працюйте з приладом там, де використовуються аерозолі (розпилені) продукти або де подіється кисень.
- Не використовуйте з цим приладом подовжувачі.
- Не направляйте гарячі повітря в очі та інші чутливі до тепла місця.
- Насадки можуть бути гарячими під час використання. Перед збиранням приладу повністю охолодіть його.
- Не використовуйте прилад, якщо він впаде. Падіння приладу може пошкодити нагріті металеві пластини, які можуть призвести до ризику отримання опіків від контакту з гарячими поверхнями або рвані рани від контакту з гострими поверхнями/краями.
- Не використовуйте прилад, якщо він пошкоджений. Використання пошкодженого пристрою може призвести до ризику опіків.
- Цей прилад має гарячі зони, будьте обережні під час його використання.

ПРОЧИТАЙТЕ ТА ЗБЕРЕЖІТЬ ДАНУ ІНСТРУКЦІЮ ДЛЯ ПОДАЛЬШОГО ВИКОРИСТАННЯ

Щоб придбати аксесуари та запасні частини, відвідайте www.sharkcleaning.com.ua



ВІДСКАНІТЬ, ЩОБ
ОТРИМАТИ ДОСТУП ДО
ІНСТРУКЦІЙ

Побутовий прилад, такий як ваш фен, є значною інвестицією. Ваш новий прилад повинен працювати належним чином якомога довше. Гарантія, яку постачає виробник, є важливим фактором і відображає, наскільки впевнений виробник у своїй продукції та якості його виробництва.

Кожен прилад Shark постачається з безкоштовними деталями та гарантією. Наша лінія підтримки клієнтів +38 (067) 654-32-86 працює з 9:00 до 18:00 з понеділка по п'ятницю. Вас зв'яжуть безпосередньо з представником Shark*. Ви також знайдете онлайн-підтримку на сайті www.sharkcleaning.com.ua

ВАЖЛИВО

- 2-річна гарантія поширюється на ваш товар лише з дати придбання.
- Будь ласка, завжди зберігайте квитанцію. Якщо вам потрібно буде скористатися вашою розширеною гарантією, нам знадобиться ваша квитанція, щоб підтвердити інформацію, яку ви нам надали. Нemoжливo надати дійсну квитанцію може призвести до втрати вашої гарантії.

Протягом якого терміну діє гарантія на виріб Shark?

Наша впевненість у нашому дизайні та контролі якості означає, що на ваш новий фен Shark гарантія діє протягом 1 року з дня покупки.

На що поширюється безкоштовна гарантія Shark?

Ремонт або заміна пристрою Shark (на розсуд виробника), включаючи всі деталі та роботу. Гарантія Shark* є додатком до ваших законних прав споживача.

На що не поширюється безкоштовна гарантія Shark*?

- Звичайне зношення аксесуарів. Доступні запасні аксесуари дможна придбати на сайті www.sharkcleaning.com.ua
- Пошкодження, спричинені неправильним використанням, зловживанням, недбалим поводженням, невиконання необхідного технічного обслуговування або пошкодження через неправильне поводження під час транспортування.
- Пошкодження, спричинені несанкціонованим обслуговуванням від Shark.

Що станеться, коли гарантія закінчиться?

Shark не виробляє продукцію, яка буде працювати короткий час. Ми розуміємо, що у наших клієнтів може виникнути бажання відремонтувати свої пилососи після закінчення гарантії. У цьому випадку, будь ласка, зв'яжіться з нашою безкоштовною телефонною лінією обслуговування клієнтів та подікавтесь нашою програмою гарантії за номером +38 (067) 654-32-86

Де я можу придбати оригінальні запчастини та аксесуари Shark?

Запасні частини та аксесуари Shark розробляють ті самі інженери, які розробили ваш пилосос Shark. Повний асортимент запасних частин та запасних аксесуарів для всіх виробів Shark ви знайдете на сайті shark-ninja.com.ua Пам'ятайте, що використання неоригінальних запасних частин, може призвести до втрати вашої гарантії.

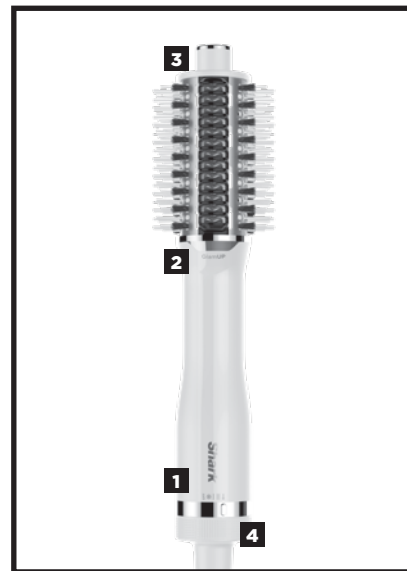
Ілюстрації можуть відрізнятися від реального продукту. Ми постійно прагнемо вдосконалювати нашу продукцію, тому специфікації, що містяться в цьому документі, можуть бути змінені без попередження.

1. Встановіть необхідні налаштування обертаючи кільце в нижній частині пристрою. Ви можете обрати режими : off (режим вимкнення), low air temperature (низька температура), medium air temperature (середня температура), high air temperature (висока температура) та smoothing mode (режим згладжування). Використовуйте режим розгладжування лише на сухому волоссі.
2. У режимі розгладжування індикатор нагріву розгладжування світиться жовтим, коли розгладжуючі щетинки нагріваються, і зеленим, коли вони гарячі та готові до використання.
3. Тримайте прилад завжди за термостійкий наконечник для більшого контролю під час укладання.
4. Не накривайте та не блокуйте вхідний повітряний фільтр під час використання.

Щоб отримати додаткові інструкції з експлуатації, зверніться до посібника зі стилю або відскануйте QR-код.

Зберігання, безпечне поводження з шнуром та технічне обслуговування/очищення приладу:

- Переконайтеся, що шнур не обмотаний навколо пристрою, не скручений і не обмотаний навколо будь-яких предметів поблизу пристрою під час використання.
- Зберігайте пристрій у сухому місці подалі від води та інших джерел тепла. Щоб запобігти пошкодженню щетини, зберігайте пристрій так, щоб щетина не торкалася будь-яких поверхонь. Переконайтеся, що нагріті розгладжувальні щетинки повністю охололи, перш ніж зберігати пристрій.
- Щомісяця очищайте вхідний повітряний фільтр у нижній частині пристрою. Щоб очистити фільтр, переконайтеся, що пристрій вимкнено та відключено від мережі, а потім скористайтеся новою зубною щіткою, щоб очистити пил або сміття з фільтра.
- Щоб зберегти продуктивність приладу, видаляйте волосся зі щітки після кожного використання приладу.



УСУНЕННЯ НЕСПРАВНОСТЕЙ

Зменшення потоку повітря

Переконайтеся, що ви не закриваєте кришку фільтра рукою під час використання пристрою. Оскільки це блокуватиме вхідний отвір для повітря, що може призвести до зменшення потоку повітря.

Зміна повітряного потоку або потужності повітря, блокування повітряного потоку та/або видимі накопичення на вхідному отворі в нижній частині пристрою також можуть вказувати на те, що ваш пристрій потрібно очистити. Щоб підтримувати продуктивність приладу, можна використовувати нову чисту та суху зубну щітку для очищення приладу та очищення фільтра щомісяця.

Будь ласка, відскануйте QR-код для додаткового усунення несправностей або зверніться до служби підтримки клієнтів за номером +38 (067) 654-32-86



SharkNinja Europe Limited,
3150 Century Way,
Thorpe Park, Лідс,
LS15 8ZB, Великобританія
Телефон: +44 (0)800 862 0453
www.sharkclean.co.uk

SharkNinja Germany GmbH,
Ротфелдер-Рінг 9, 3-й поверх,
60327 Франкфурт-на-Майні,
Німеччина

