

Aqara

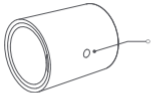
Знайомство з виробом

Датчик руху P1 призначений для розпізнавання руху живих об'єктів та інтенсивності освітлення у зоні виявлення.

Під час руху людини та зміни інтенсивності навколишнього освітлення в зонах виявлення датчик руху надішле повідомлення до програми Aqara Home через підключений концентратор Aqara Zigbee 3.0 або зв'яжеться з іншими пристроями за допомогою автоматизації.

- * Для використання потрібен центр розумного будинку (Хаб) Aqara Zigbee 3.0 або пристрій із функцією центру розумного будинку Zigbee 3.0. При використанні Apple HomeKit потрібний концентратор Apple HomeKit. Для отримання більш детальної інформації відвідайте www.aqara.com/support.





Кнопка скидання

Тривале натискання 5 с.: Скидання/
підключення до мережі

Одноразове натискання: Перевірка
ефективної відстані зв'язку/Пошук
пристроїв

Швидке налаштування

1. Перш ніж активувати аксесуар, переконайтеся, що у Вас завантажено програму Aqara Home та встановлений Хаб Aqara Zigbee 3.0.
2. Видаліть ізолюючу вкладку.
Вийміть вкладку з-під контакту батареї у напрямку стрілки для активації виробу.
3. Відкрийте програму, натисніть «Додому», а потім натисніть «+» у верхньому правому куті, щоб перейти на сторінку «Додати пристрій (аксесуар)». Виберіть «Датчик руху P1» та додайте його згідно з інструкціями у програмі Aqara Home.
4. Додаткову інформацію див.
www.aqara.com/support.

* Якщо не вдалося додати, перемістіть виріб ближче до центру розумного будинку та спробуйте ще раз.

Встановлення та експлуатація

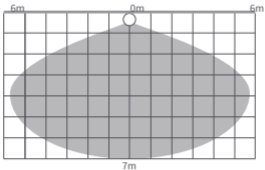
Переконайтеся в наявності стабільного зв'язку між датчиком руху та центром Aqara Zigbee 3.0, а потім встановіть і зафіксуйте датчик на місці.

Інструкції з встановлення:

1. Не встановлюйте пристрій на плитку, скло, мармур або інші гладкі предмети, що легко намокають, щоб не зіпсувати наклейку.
2. Не встановлюйте пристрій на поверхню освітлювальних ламп або інших високотемпературних та нагрівальних об'єктів, щоб не зіпсувати наклейку.
3. Не встановлюйте пристрій на поверхню настінних покриттів та інших шорстких і нерівних предметів, щоб не зіпсувати наклейку.
4. Не встановлюйте пристрій навпроти електроприладів та інших джерел тепла, щоб не допустити інфрачервоних перешкод, що спричиняють помилкове спрацювання.



Ефективна зона виявлення: вид збоку



Ефективна зона виявлення: вид зверху

* Рекомендована висота установки 1,2-2 м. Якщо вона менше 1,2 м, зона виявлення буде меншою. При встановленні вище 2 м у нижній частині датчика руху буде сліпа зона.

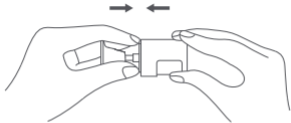
Пряме встановлення

1. Виберіть відповідне місце для встановлення та переконайтеся, що поверхня для установки чиста та рівна.
2. Наклейте наклейку на нижню частину кришки батарейного відсіку, визначте напрямок виявлення, прикріпіть у бажане положення установки та натисніть рівномірно та з зусиллям протягом 30 секунд, щоб забезпечити надійне прилипання.

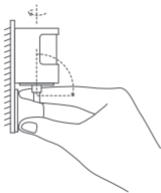


Установка з використанням утримувача

1. Виберіть відповідне місце для встановлення та переконайтеся, що поверхня для установки чиста та рівна.
2. Прикріпіть датчик до установчої підставки та натисніть рівномірно та з зусиллям протягом 30 секунд, щоб забезпечити надійне прилипання.

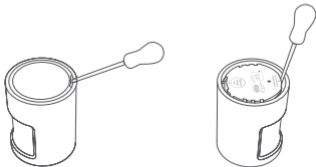


3. Прикріпіть підставку тримача до потрібної області та натисніть рівномірно та з зусиллям протягом 30 секунд, щоб забезпечити надійне прилипання. У разі встановлення на поверхню стіни рекомендується, щоб зазор тримача був спрямований вгору для полегшення налаштування напрямку виявлення.

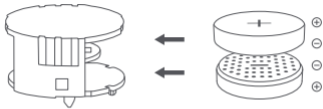


Заміна батарейок

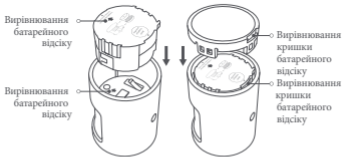
1. Зніміть кришку відсіку за допомогою викрутки, вставте викрутку в важільний отвір батарейного відсіку і зніміть його.



2. Встановіть в батарейний відсік дві нові батареї CR2450, одна надійно прикріплюється до верхньої частини відсіку на полярній передній панелі, а інша - до нижньої частини відсіку на полярній передній панелі.



3. Поєднайте та встановіть батарейний відсік відповідно до стрілок, а потім помістіть на місце кришку батарейного відсіку.



Специфікації

Модель: MS-S02

Тип батареї: CR2450

Бездротові протоколи: Zigbee 3.0, смуга частот 2400-2483,5 МГц; EIRP ≤ 32 мВт

Розміри: 33.1×33.1×41.6 мм

Температура експлуатації: -10°C ~ 55°C

Робоча вологість: 0 ~ 95% RH, без конденсації

Комплектація: Датчик руху P1 ×1, Тримач ×1, Наклейка ×1, Посібник користувача × 1

Онлайн-служба підтримки: www.aqara.com/support

Виробник: Lumi United Technology Co., Ltd. (Люми Юнайтед Технолоджи Ко., Лтд) , Адреса: 8th Floor, JinQi Wisdom Valley, No.1 Tangling Road, Liuxian Ave, Taoyuan Residential District, Nanshan District, Shenzhen, China (8 Флор, ЖінЧі Віздом Валеї, №.1 Танглінг Роуд, Ліюксіан Аве, Таюан Резіденшл Дістрікт, Наньшань Дістрікт, Шеньчжень, Китай)

Зроблено в КНР

УВАГА!

1. Цей прилад – НЕ іграшка. Будь ласка, не допускайте дітей.
2. Цей прилад призначений для використання лише всередині приміщень. Не використовуйте його у вологому середовищі або на відкритому повітрі.

3. Захищайте прилад від впливу вологи, не допускайте потрапляння води або інших рідин на пристрій.
4. Не розміщуйте прилад поблизу джерел тепла.
5. Не розміщуйте прилад у закритому корпусі, якщо там немає нормальної вентиляції.
6. Не намагайтеся відремонтувати пристрій самостійно. Усі ремонтні роботи повинні виконуватись авторизованим фахівцем.

Цей прилад призначений лише для підвищення зручності, якості домашніх розваг та нагадування про статус пристрою. Він не призначений для використання як охоронне обладнання будинку, будівлі, складу чи будь-яких інших місць. Якщо користувач порушує інструкції щодо використання приладу, виробник не несе жодної відповідальності за ризики та пошкодження майна.

Правила та умови зберігання та транспортування

Обладнання має бути захищене від зовнішніх впливів.

Допустима температура навколишнього повітря $-10^{\circ}\text{C} \sim 55^{\circ}\text{C}$

Інформація про заходи у разі несправності пристрою

У разі виявлення несправності пристрою:

1. Вийміть елемент живлення;
2. Зверніться до сервісного центру для отримання консультації чи ремонту пристрою.

* Пристрій не потребує періодичного обслуговування протягом терміну служби

Дата виробництва вказана на упаковці

Відскануйте код на останній сторінці посібника, щоб додати пристрій за допомогою коду установки Zigbee 3.0.

* Будь ласка, уважно прочитайте цей посібник і зберігайте його в надійному місці.

* У разі потреби зміст цього посібника буде змінено або скориговано без спеціального повідомлення.



Декларація відповідності



Справжнім Імпортер заявляє, що тип радіообладнання : Датчик руху P1 відповідає Технічному регламенту радіообладнання; повний текст декларації про відповідність доступний на веб-сайті за такою адресою: www.ctrs.com.ua

Усі вироби, позначені цим символом, є відходами електричного та електро-обладнання, які не слід змішувати з невідсортованими побутовими відходами. Натомість слід берегти здоров'я людини та навколишнього середовища, передавши ваше використане обладнання до призначеного пункту збору для переробки електричних та електронних відходів обладнання, призначене урядом або місцевими органами влади. Правильна утилізація та переробка допоможе запобігти потенційному негативу наслідки для навколишнього середовища та здоров'я людини. Будь ласка зв'яжіться місцевими органами влади для отримання додаткової інформації про місцезнаходження, а також положення та умови таких пунктів збору. За нормальних умов використання це обладнання слід зберігати на відстані принаймні 20 см між антеною та тілом користувача.



ГАРАНТІЙНИЙ ТАЛОН №

Щиро вітаємо Вас з приємною покупкою та впевнені, що придбане обладнання задовольнить усі Ваші побажання.

РОЗДІЛ 1: ГАРАНТІЙНІ ЗОБОВ'ЯЗАННЯ

Даний гарантійний талон підтверджує якість продукції та надає право на гарантійний ремонт та заміну дефектних компонентів. Всі умови гарантії мають дію у межах законодавства про захист прав споживачів та регулюються законодавством України. Технічне обслуговування обладнання не входить до переліку робіт, що виконуються в межах гарантійних зобов'язань. Компанія залишає за собою право відмовитися від гарантійного ремонту у випадку недотримання нижчезазначених умов гарантії.

РОЗДІЛ 2: УМОВИ ГАРАНТІЇ

Гарантія дійсна за умови наявності правильно заповненого гарантійного талону з зазначенням повної назви моделі, серійного номера виробу, дати продажу, гарантійного строку, чітких печаток фірми – продавця, а також повної інформації про компанію інстальатора з зазначенням ПІБ спеціаліста відповідального за проведення монтажних робіт, заповненого протоколу пуску та акту готовності обладнання до пусконаладжувальних робіт.

Перед використанням даного обладнання рекомендуємо Вам ознайомитися з інструкцією по експлуатації.

Гарантія не розповсюджується на _____.

Гарантія не розповсюджується у випадку, якщо заводське маркування або серійний номер пошкоджені, нерозбірливі, мають сліди переклеювання або відсутні на обладнанні.

Гарантія не розповсюджується у випадку порушення правил транспортування та зберігання обладнання.

Гарантія не розповсюджується у випадку використання обладнання не за призначенням.

Гарантія не розповсюджується у випадку внесення в конструкцію обладнання змін або виконання доробок, а також використання деталей, комплектуючих, програмного забезпечення, витратних матеріалів, засобів для чищення матеріалів не передбачених нормативними документами. Гарантія не розповсюджується у випадку пошкодження обладнання споживачем або третьою стороною.

Гарантія не розповсюджується у випадку, якщо несправність обладнання викликана дією непереборних сил (пожежа, удар блискавки, затоплення, природні катаклізми і т.д.).

Гарантія не розповсюджується у випадку, якщо пошкодження обладнання викликане невідповідністю Державним стандартам параметрів живлення, телекомунікаційних, кабельних мереж, ненормованими коливаннями напруги та іншими несправностями ліній електроживлення, що призводять до характерних пошкоджень ланцюгів живлення, компонентів, контактів і компресорів.

Гарантія не розповсюджується, якщо обладнання експлуатується з порушенням умов використання, які вказані в інструкції з експлуатації.

Гарантія не розповсюджується у випадку, якщо є сліди стороннього втручання або була спроба несанкціонованого ремонту обладнання.

Гарантія не розповсюджується у випадку пошкодження обладнання заподіяного попаданням всередину виробу сторонніх предметів, хімічних засобів, рідини, пилу, комах, тощо.

УВАГА! Гарантія дійсна за умови проведення сервісного обслуговування в сервісних центрах «ЦИТРУС». Адреси сервісних центрів «ЦИТРУС» зазначені за посиланням

<https://service.ctr.com.ua/>