

# BRAUN

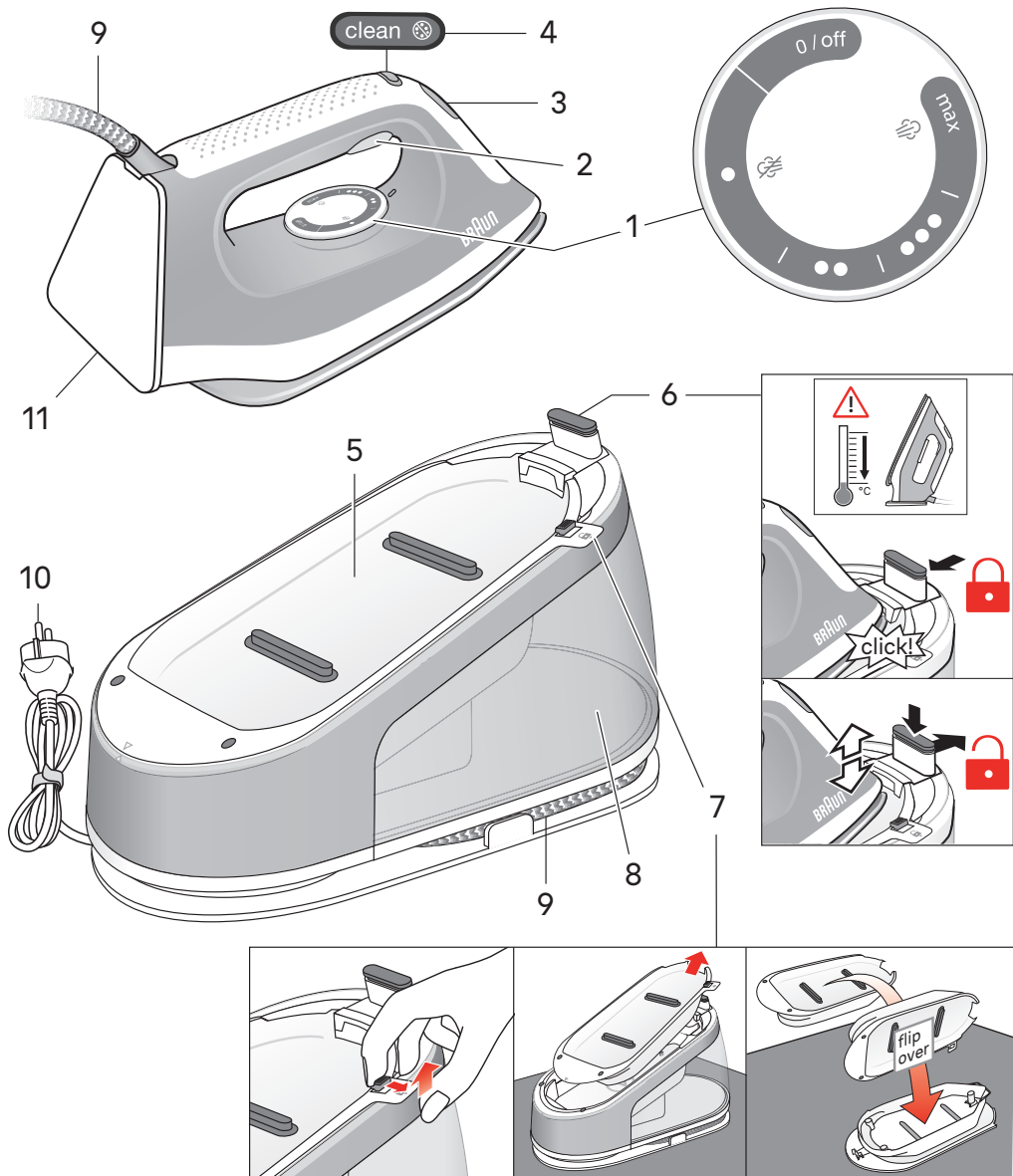
## CareStyle 1 Pro



Type 12810020

Register your product



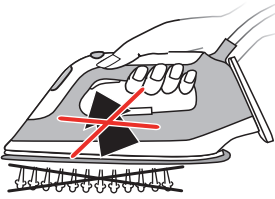

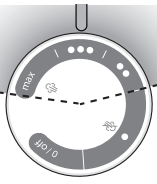





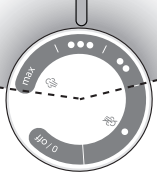
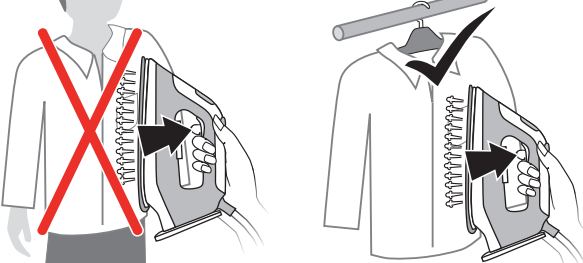
Steam Generator






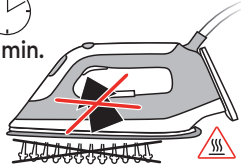
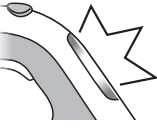





UA Налаштування пари

D

<p><b>Dry</b></p>  			
<p><b>Steam</b></p>  		<p><b>Steam shot</b></p>  	
<p><b>Vertical steam</b></p>  			

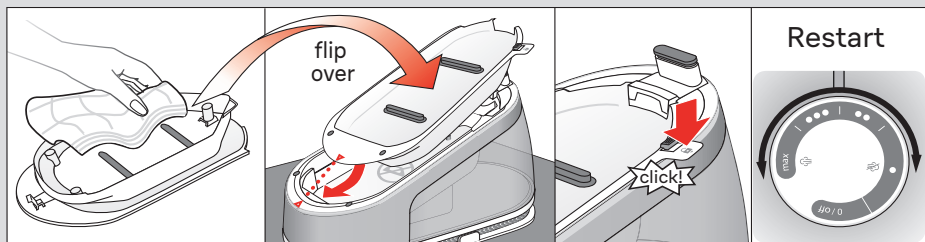
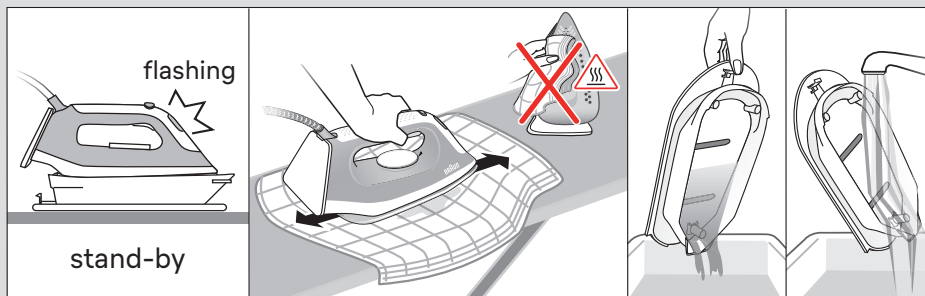
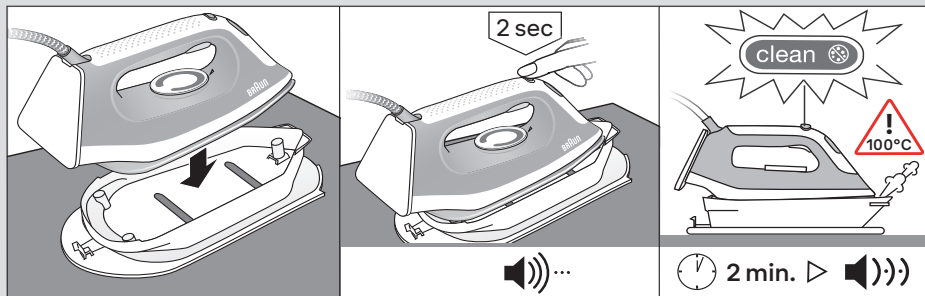
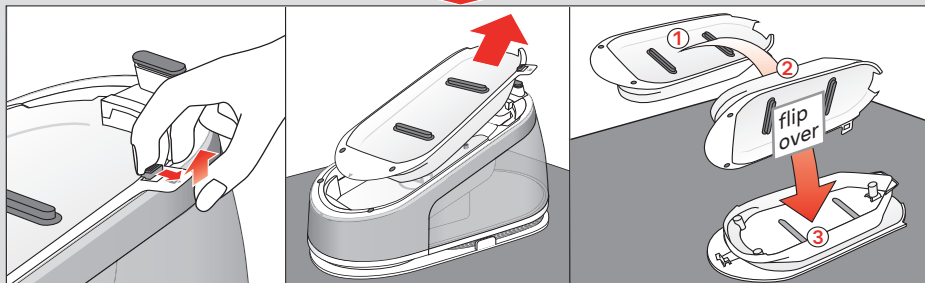
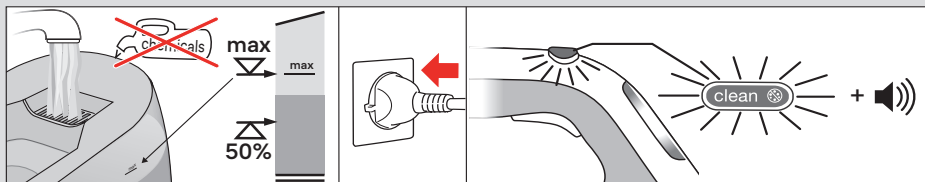
UA Автоматичне вимкнення

E

<p><b>Iron Auto-Off</b></p>  <p>10 min.</p> 	 <p>stand-by flashing</p>  <p>+10 min.</p>  <p>off +  2x </p>	<p><b>Restart</b></p> 
--	--	--

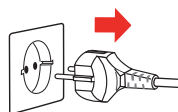
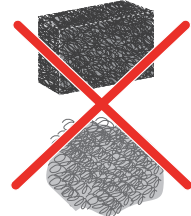
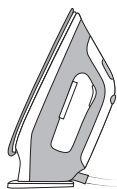
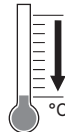
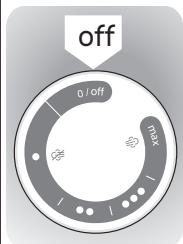
UA Видалення накипу

F

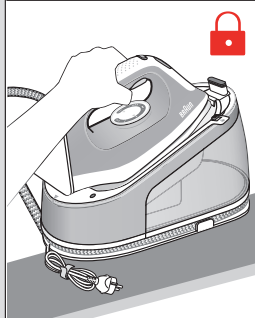
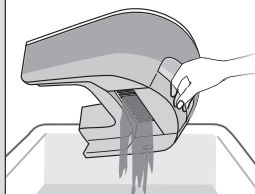
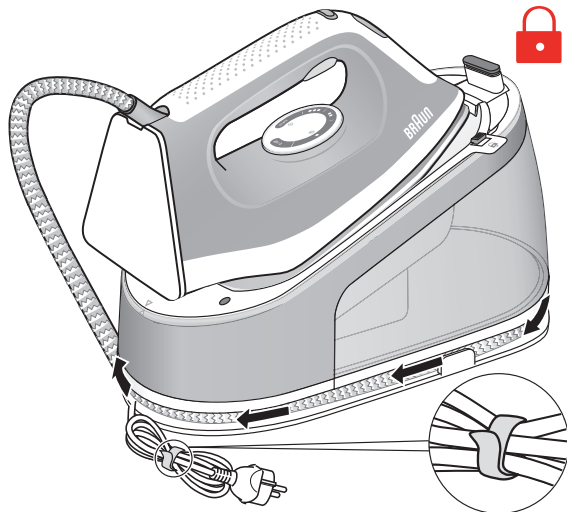
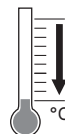


G

## Care & Cleaning



## Storage



## Руководство по устранению неисправностей

ПРОБЛЕМА	РЕШЕНИЕ
Утюг не производит пар.	Нажмите на кнопку подачи пара и удерживайте ее в этом положении до тех пор, пока из подошвы не начнет выходить пар. Период ожидания начала процесса подачи пара может занять вплоть до 30 с.
	Выполните процесс очистки если светодиодный индикатор системы очистки загорается (см. соответствующую главу).
	Подождите, пока светодиодный индикатор температуры не начнет гореть непрерывно.

## Українська

### Керівництво з експлуатації

### Перед використанням

**Будь ласка, уважно та повністю прочитайте дані інструкції, перш ніж використовувати прилад.**

### Опис

- 1 Регулятор вибору температури
- 2 Кнопка подачі пари
- 3 Світлодіодний індикатор контролю температури
- 4 Світлодіодний індикатор / Кнопка очищення системи
- 5 Лоток 2-в-1: знімна підставка для праски + резервуар очищення від накипу
- 6 Система блокування
- 7 Система блокування для лотка 2-в-1
- 8 Знімний резервуар для води
- 9 Подвійний дріт / Відсік для зберігання подвійного дроту
- 10 Шнур живлення
- 11 П'ятка

## Цільове призначення

Прилад може використовуватись виключно для прасування одягу, на пам'ятці по догляду за яким є інформація про те, що цей одяг можна прасувати. Ніколи не прасуйте та не відпарюйте одяг, одягнений на вас.

## Наповнення резервуара для води

(подробіці див. на мал. А)

Переконайтесь, що прилад від'єднаний від живлення. Якщо у вас достатньо жорстка вода, ми рекомендуємо використовувати суміш 50% водопровідної води і 50% дистильованої води. Не використовуйте конденсовану воду із сушильної машини.

## Налаштування (подробіці див. на мал. D)

### Температура

положення 1 (•)	Синтетика
положення 2 (••)	Вовна, шовк, поліестер
положення 3 (•••)	Бавовна, льон

## Видалення накипу

(подробіці див. на мал. F)

Система регулярно подає нагадування про необхідність очищення від накипу, незалежно від типу води, що використовується. Процедуру очищення від накипу можна виконувати в будь-який час, навіть якщо система не нагадує про це.

При спрацюванні світлодіодного індикатора та звукового сигналу очищення (2) під час прасування, ви можете продовжити прасування. Немає необхідності негайно запускати процедуру очищення. Її можна виконати після закінчення прасування, або наступного разу після увімкнення приладу.

Якщо вимкнути прилад не виконавши процедуру очищення, світлодіодний індикатор та звуковий сигнал очищення спрацюють при наступному увімкненні. Виконання процесу очищення є обов'язковим для продовження прасування за відсутності викиду пари з праски та за наступних умов: світлодіодний індикатор очищення «увімк.», світлодіодний індикатор контролю температури «блимас», звуковий сигнал «активний».

**Обережно:** Не залишайте прилад без нагляду під час видалення накипу.

Завжди виконуйте процедуру очищення від накипу з використанням резервуару очищення від накипу. Не переривайте цей процес і не піднімайте праску з резервуару очищення від накипу, оскільки з підшви потече гаряча вода або пара.

**Обережно:** резервуар очищення від накипу може бути гарячим. Переміщуючи або спорожняючи його, пам'ятайте, що він містить гарячу воду.

## Керівництво з пошуку та усунення несправностей

ПРОБЛЕМА	ВИРІШЕННЯ
Праска не виробляє пари.	Натисніть та утримуйте кнопку подачі пари, доки не вийде пара. Щоб пара вийшла, може знадобитися до 30 секунд.
	Запустіть процедуру очищення якщо світлодіодний індикатор системи очищення засвітився (див. відповідний розділ)
	Дочекайтеся, коли світлодіодний індикатор контролю температури почне світитися.
Прилад вимкнувся.	Режим автоматичного вимкнення активується. Щоб повторно увімкнути праску, оберіть відповідну температуру. Прилад знову починає нагріватися.
Під час прасування з підшви випадають білі частинки та домішки.	Якщо у вас достатньо жорстка вода, ми рекомендуємо використовувати суміш 50% водопровідної води і 50% дистильованої води.
	Виконуйте процедуру очищення від накипу регулярно, навіть якщо система не нагадує про це.
Ви помітили дим / запах гару під час першого увімкнення приладу.	Це нормально, процес припиниться після декількох разів використання праски.