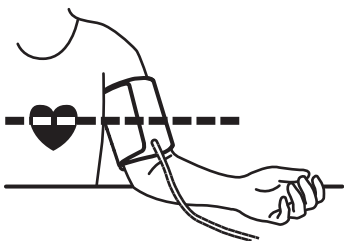
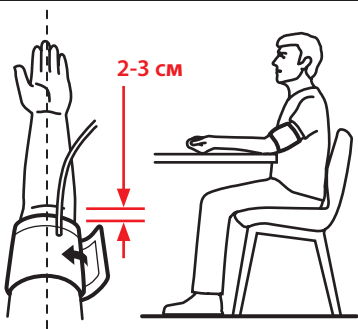


# BRAUN

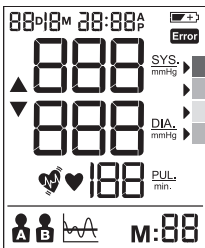
## Професійний автоматичний тонометр BRAUN BPM ExactFit™ 5 Короткий посібник з експлуатації



Будь-ласка прочитайте та зберігайте дану інструкцію для подальшого використання.



## Автоматичний тонометр BRAUN BPM ExactFit™ 5 Connect



Деякі торгові марки використовуються за ліцензією The Procter & Gamble Company або її дочірніх компаній. Словесний знак та логотипи Bluetooth® є зареєстрованими товарними знаками, що належать Bluetooth SIG, Inc., та будь-яке використання таких знаків здійснюється за ліцензією.

App Store є знаком обслуговування Apple Inc., зареєстрованим у США та інших країнах.

Google Play та логотип Google Play є товарними знаками Google Inc.

© © 2020, Всі права захищені.  
[www.BraunHealthCare.com](http://www.BraunHealthCare.com)



Kaz Europe Sàrl  
A Helen of Troy Company  
Place Chauderon 18  
CH-1003 Лозанна  
Швейцарія



0297



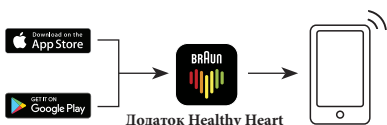
BUA6350EU

P/N A003372R1

30.06.20

# Як приєднати свій смартфон до додатку "Healthy Heart" за допомогою Bluetooth-з'єднання

## 1 Завантажте програму

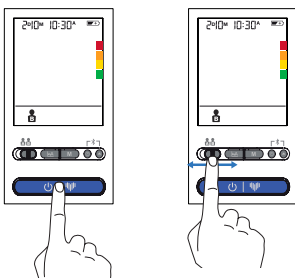


## 2 Виберіть свій пристрій



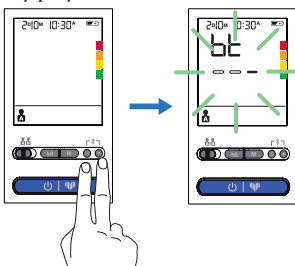
## 3 Переконайтеся, що пристрій увімкнено.

## Виберіть користувача А або В



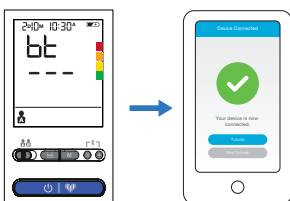
## 4 Натисніть та утримуйте

## Екран почне блимати.



## 5 Підключення

## Під'єднано



# Helen of Troy

## Creative Department Artwork Specifications

**Brand:** Braun  
**Category:** Blood Pressure Monitor

**Model:** **BUA6350EU**  
**Artwork Part #:** A003372R1  
**Die Line Part #:** N/A

**Subject:** Quick Start Guide  
**Region:** EMEA  
**Flat Size:** **MM: W58 x H225**  
**Folded Size:** **MM: W58 x H45**  
**Scale:** 1/1  
**Material:** 70gsm Coated paper  
**Page Count:** 2  
**Revision:** 6

**Date:** **30JUN20**  
**Release Date:** 27JAN21  
**Re-release Date:**

### Colors:

Dielines (Do not print)

Spot Colors

Cyan  
100%

Magenta  
100%

Yellow  
100%

Black  
100%

PMS  
XXXX

PMS  
XXXX



**Special Instructions:**

**Quality Requirement of Artwork and Quality  
Clarification Process of Artwork Printing:  
Meet Eng-QS-06&02**

Helen of Troy  
Creative Services  
Marlborough, MA 01752, USA  
+1 508 490 7000