

airwrap i.d.

Посібник користувача



Зміст

Комплектація

Початок роботи

Під'єднання до додатка MyDyson™

Використання аксесуарів

Підготовка до укладки

Створення кучерів

Надання форми

Надання об'єму

Розгладжування неслухняного
волосся

Використання дифузора

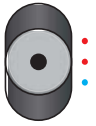
Витягування волосся

Регулярне обслуговування фільтра

dyson

Початок роботи

Кнопка регулювання температури розташована на передньому боці ручки справа.



Контроль температури

Три температурні режими, включаючи холодний потік.



Регулювання потоку повітря

3 швидкості повітряного потоку.

Кнопка регулювання повітряного потоку розташована спереду, з лівого боку ручки. Це кнопка-слайдер, що ковзає вгору-вниз.



Увімкнення/вимкнення

Повзунковий перемикач

Кнопка увімкнення розташована посередині ручки.

Це кнопка-слайдер, що ковзає вгору-вниз.



i.d. curl™ персоналізована послідовність завивки

Ознайомтеся з інструкцією у додатку MyDyson™, щоб розблокувати цю функцію. Посуньте вгору і відпустіть, щоб активувати.

Знімний фільтр

Легко знімається для очищення (докладніше див. розділ «Регулярне обслуговування фільтра»).

Сітчастий фільтр розташований у нижній частині ручки.



Світлодіодні індикатори розташовані в нижній частині ручки над сіткою фільтра.



Світлодіод

Блимає синім – готовність до під'єднання.

Горить синім – під'єднано.

Блимає білим – очистіть фільтр.

Докладніше див. розділ «Регулярне обслуговування фільтра».

Якщо горить червоний індикатор, а фільтр уже очищено, зверніться на лінію підтримки Dyson.

Під'єднання до додатка MyDyson™

Розблокуйте персоналізовану послідовність завивки i.d. curl™, підключившись до програми MyDyson™.

Завантажуйте в App Store.
Завантажуйте на Google Play.

Крок 1

Завантажте додаток MyDyson™ і створіть свій обліковий запис.

Якщо у вас вже є обліковий запис, увійдіть до нього.

Крок 2

Увімкніть мультистайлер і фен Dyson Airwrap i.d.™ та додайте прилад до програми.

На вашому мобільному пристрої повинна бути увімкнена бездротова технологія Bluetooth®.

Крок 3

Виконайте наступні кроки, щоб сполучити з Airwrap i.d.™.

Протягом цього часу потік повітря буде активним.

Крок 4

Після сполучення пристроїв вимкніть живлення Airwrap i.d.™.

Продовжуйте налаштування в додатку, щоб увімкнути такі функції, як персоналізована послідовність завивки i.d. curl™.



Після налаштування посуньте кнопку живлення вгору і відпустіть, щоб активувати персоналізовану послідовність завивки i.d. curl™.

Під'єднання через додаток MyDyson™ App

Функціональність програми може відрізнятися залежно від ринку. Потрібне під'єднання до Інтернету. Вимоги до операційної системи та мобільного пристрою для встановлення і роботи програми MyDyson™ можна знайти в App Store або на Google Play.

Apple, логотип Apple та Siri є товарними знаками компанії Apple Inc., зареєстрованими в США та інших країнах. App Store є знаком обслуговування компанії Apple Inc., зареєстрованим у США та інших країнах. Google Play, логотип Google Play, Google Assistant є товарними знаками Google Inc.



Піднесіть Airwrap i.d.™ до смартфона, щоб під'єднатися.

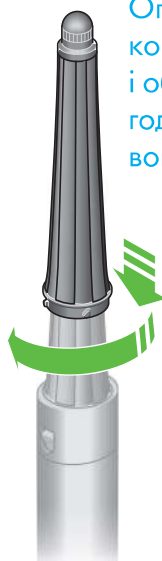
Словесний знак і логотипи Bluetooth® є зареєстрованими товарними знаками, що належать Bluetooth SIG, Inc., і будь-яке використання таких знаків компанією Dyson здійснюється за ліцензією.

Використання аксесуарів

Під'єднання насадки

Вставте насадку в основний корпус так, щоб вона надійно зафіксувалась.

Опустіть насадку на основний корпус мультистайлера і обережно поверніть за годинниковою стрілкою, доки вона не зафіксується на місці.



Зміна насадок

Щоб змінити насадку, потягніть перемикач вниз та відпустіть його.

Потягніть вниз перемикач розблокування, розташований на головній частині корпусу, і підніміть поточну насадку.



Насадка з прохолодним дотиком

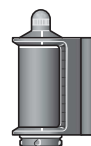
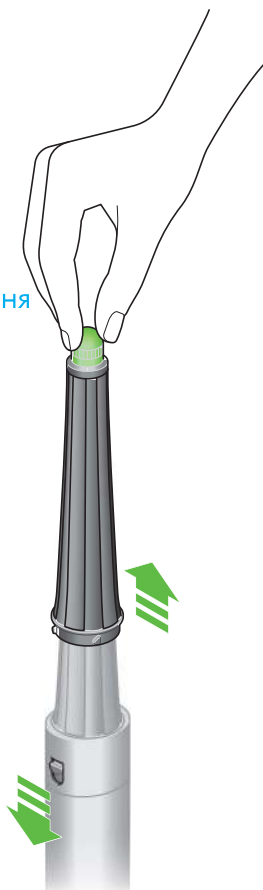
Під час використання Dyson Airwrap™ круглі щітки та насадка для розгладжування Dryer + Flyaway нагріваються. Щоб змінити насадку, тримайте її за наконечник.

Тримайтесь за верхню частину насадки для холодного повітря, що обертається, потягніть вниз за вимикач для розблокування і підніміть насадку.

Будьте обережні з гарячими насадками

Тримайте насадку лише в зазначеному місці. Деякі насадки можуть потребувати періодичного очищення.

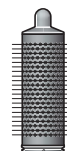
Для отримання додаткової інформації відвідайте www.dyson.com/hair-care/accessories



Насадка для неслухняного волосся Dryer + Flyaway



Конічна насадка Airwrap™



Кругла щітка для об'єму

Підготовка до укладки

Для прямого і хвилястого волосся використовуйте насадку для швидкої сушки або насадку Dryer + Flyaway.

Насадка для розгладжування Dryer + Flyaway має два режими (i) сушіння та (ii) розгладжування. Для перемикання між режимами використовуйте насадку для холодного повітря.

Перед накручуванням волосся повинно мати вигляд сухого, але бути холодним на дотик.

Для кучерявого і неслухняного волосся використовуйте жорстку щітку для розгладжування.

Розчісуйте волосся вниз невеликими ділянками, починаючи від кінчиків і просуваючись до коріння, доки воно не стане трохи вологим на дотик.



Модель проводить приладом з насадкою для розгладжування волосся Coanda по волоссю, щоб розгладити волосся, що стирчить.

Модель тримає прилад з насадкою для розгладжування волосся Coanda над головою, а потік повітря обдуває її довге пряме волосся.



Створення кучерів

Використання послідовності i.d. curl™. Мультистайлер і фен Dyson Airwrap i.d.™ запам'ятовує вашу персоналізовану послідовність i.d. curl™. За допомогою програми MyDyson™ app ви можете налаштувати час накручування та укладання відповідно до вашого особистого типу волосся.

Посуньте вгору і відпустіть перемикач живлення, щоб активувати послідовність i.d. curl™ після початкового налаштування програми.

Круглі завитки

Крок 1

Візьміть пасмо волосся і піднесіть насадку до кінчиків. Волосся почне закручуватися навколо насадки.

Крок 2

Піднесіть стайлер до голови, не потрібно крутити його. Запуститься ваша персоналізована послідовність i.d. curl™.

Крок 3

Постріл холодним повітрям автоматично активується, щоб закріпити завиток. Потік повітря автоматично зменшиться, коли послідовність завершиться.

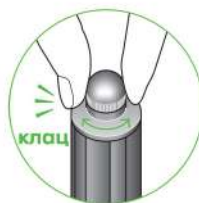
Перемістіть пристрій вниз, щоб звільнити від локона.

Щоб змінити напрямок завивки, поверніть круглу насадку для холодного повітря.



Модель тримає пасмо волосся, підносить його до насадки, доки воно не почне закручуватися, тримаючи пристрій Dyson вертикально.

Модель наближає пристрій до голови, що дає змогу більшій кількості волосся закрутитися і утримуватися на насадці.



Щоб змінити напрямок локонів, поверніть насадку, що обертається.



Надання форми

Щітки для розгладжування

Використовуйте щітку для розгладжування, щоб розчесати волосся від коренів до кінчиків.

Порада:

Для створення об'єму поверніть щетину назовні.

Поверніть щетину на кінцях всередину, щоб надати волоссю форму.

Людина використовує щітку для розгладжування зі щетинками, спрямованими всередину і розташованими по всій довжині безладно висушеного волосся.

Щітка для розгладжування з щетинками, спрямованими назовні, розчісує волосся біля кінчиків. Коли щітка торкається кінчиків волосся, насадка повертається всередину, щоб допомогти створити форму.



Надання об'єму

Кругла щітка для об'єму

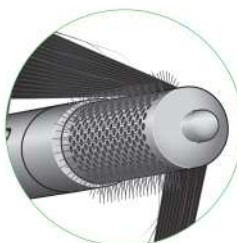
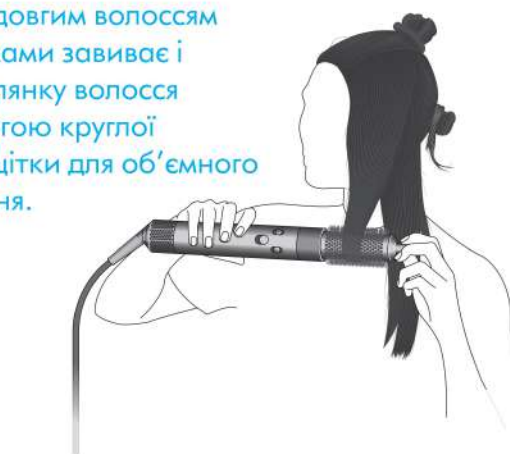
Кругла щітка для об'єму має довгі тонкі щетинки, що спрямовують повітря у волосся, надаючи йому об'ємності та створюючи натяг для надання волоссю форми під час сушіння.

Модель з довгим волоссям обома руками завиває і формує ділянку волосся за допомогою круглої насадки-щітки для об'ємного начісування.

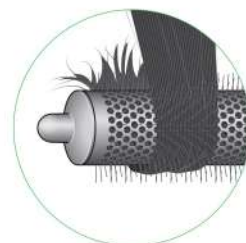
Порада

Під час сушіння піднімайте секції вгору, щоб додати об'єму.

Оберніть волосся навколо та під щіткою, щоб сформувати кінчики.



Кругла щітка для об'єму з довгими ворсинками, розташованими під кутом, що розчісують волосся від коренів до кінчиків.



Кругла щітка для об'ємного начісування волосся, що закручується навколо, надаючи форму кінчикам.

Концентратор Blade

Для розгладжування неслухняного волосся.

Висушіть високошвидкісним потоком повітря за допомогою концентратора Blade для точної укладки.

Сфокусований потік повітря для створення вигинів і укладки за допомогою щітки.

Закріплений концентратор Blade можна обертати на 360 градусів для зручності укладання.

Функція легкого зняття з можливістю обертати на 360 градусів наявна у насадці-концентратора Blade.



Модель укладає волосся за допомогою концентратора Blade.



Порада

Розташуйте під кутом вниз вздовж пасма волосся, щоб уникнути пошкодження і створити гладеньку, вирівняну поверхню.

На одному зображенні концентратор Blade правильно нахилений вниз за напрямом волосся, а на іншому – неправильно нахилений під перпендикулярним кутом.



Розгладжування неслухняного волосся

Насадка для неслухняного волосся Dryer+Flyaway

Поверніть холодний наконечник, щоб вибрати режим розгладжування. Притискайте до волосся, щоб змінити напрямок потоку повітря.

Використовуйте на сухому волоссі, щоб вирівняти волосся, що стирчить.

Тримайте навпроти волосся, доки воно не притягнеться, а потім повільно проведіть по кінчиках.

Для використання на сухому і прямому волоссі.

Як користуватися контактною панеллю

Притисніть контактну панель до голови, доки не почуєте клацання і волосся не притягнеться. Пробіжіться по волоссю від кореня до кінчика, щоб випрямити волосинки, що стирчать.

На бічній стороні насадки для розгладжування Dryer+Flyaway поверніть холодний наконечник, щоб вибрати режим розгладжування. Проведіть насадкою вниз до кінчиків волосся.



Модель використовує фен і вирівнювач на сухому прямому волоссі, рухаючи насадку від коренів до кінчиків волосся.

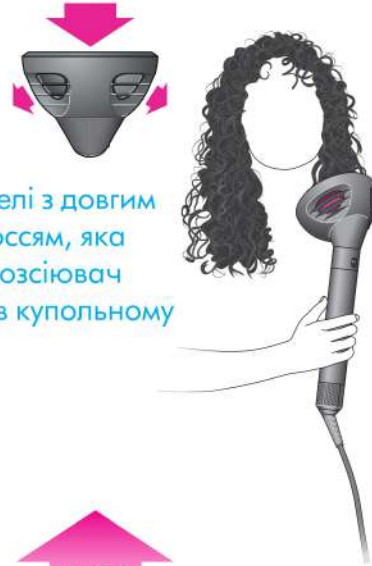


Використання дифузора

Дифузор Wave+ Curl

Купольний режим

Повітряний потік втягується в купол, щоб підсилити і розгладити природні хвилі або локони.



Ілюстрація моделі з довгим кучерявим волоссям, яка використовує розсіювач Wave and Curl в купольному режимі.

Режим дифузора

Знімні зубці розсіюють повітряний потік до коренів, створюючи текстуровані об'ємні локони та кучері.



Основа зі штирями піднімається з центру дифузора Wave and Curl для перемикання між купольним режимом і режимом дифузора.

Ілюстрація моделі з довгим кучерявим волоссям, яка використовує розсіювач Wave and Curl у режимі дифузора.

Витягування волосся

Гребінець із широкими зубцями

Розчісуйте волосся вниз невеликими ділянками. Починаючи з кінчиків і просуваючись вгору до коренів, до досягнення бажаного результату.

Людина з кучерявим волоссям тримає пристрій з насадкою-гребінцем з широкими зубцями, розчісуючи волосся донизу біля кінчиків волосся.



Регулярне обслуговування фільтра

Очищення фільтра стає необхідним, коли білий світлодіод починає блимати.

Перед очищенням фільтра обов'язково від'єднайте прилад від електромережі і дайте йому охолонути.

Мультистайлер і сушарка Dyson Airwrap i.d.™ має високотехнологічну конструкцію, що забезпечує неперевершену продуктивність.

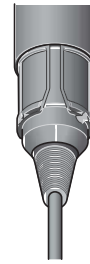
Ця технологія потребує очищення від пилу та залишків засобів для волосся. Регулярне технічне обслуговування обов'язкове для підтримки ефективної роботи.

Крок 1

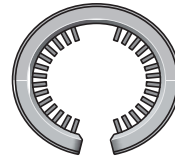
Посуньте щітку для очищення фільтра по кабелю і надягніть її на корпус фільтра.

Обертальними рухами ретельно очистіть сітку фільтра.

Зніміть щітку для очищення фільтра.



Сітка для фільтрування



Щіточка для очищення фільтра



Сітчастий фільтр

Посуньте щітку фільтра на сітку фільтра і обертайте її з боку в бік, вгору і вниз, щоб очистити сітку фільтра.



Крок 2

Тримайчись за ручку приладу, потягніть фільтрувальну сітку вниз, на кабель.

Обережно потягніть за сітку фільтра і зніміть її з кабелю.

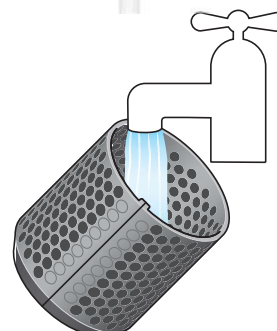
Обережно потягніть корпус фільтра вниз до кабелю. Відкрийте фільтрувальний елемент і вийміть його.



Крок 3

Промийте фільтрувальний елемент під теплою проточною водою.

Промийте фільтрувальний елемент під краном.



Крок 4

Струсіть фільтрувальний елемент, щоб видалити більшу частину надлишкової води, а потім залиште висихати природним шляхом.



Крок 5

Обертальними рухами вгору-вниз очистіть сітку фільтра за допомогою щітки для очищення фільтра, доки не буде видалено все сміття.

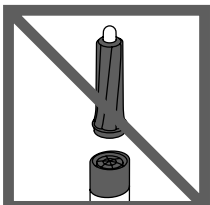
Не використовуйте воду або хімічні засоби для очищення фільтрувальної сітки.



Крок 6

Обережно витягніть сітку фільтра і надіньте її на кабель.

Насуньте сітку фільтра на ручку і повертайте її доти, доки вона не зафіксується на своєму місці.



ОБЕРЕЖНО! Насадки можуть стати гарячими під час використання!

ВАЖЛИВІ ІНСТРУКЦІЇ З ТЕХНІКИ БЕЗПЕКИ

ПЕРШ НІЖ ПРИСТУПИТИ ДО ЕКСПЛУАТАЦІЇ, УВАЖНО ПРОЧИТАЙТЕ ВСІ ІНСТРУКЦІЇ

Під час використання електроприладу необхідно завжди дотримуватися основних запобіжних заходів, включно з тими, що наведені нижче:

ПОПЕРЕДЖЕННЯ

ЦІ ПОПЕРЕДЖЕННЯ СТОСУЮТЬСЯ ПРИСТРОЮ, А ТАКОЖ БУДЬ-ЯКИХ ЗНІМНИХ ПРИСТОСУВАНЬ, ПРИЛАДДА, ЗАРЯДНИХ ПРИСТРОЇВ І АДАПТЕРІВ МЕРЕЖЕВОГО ЖИВЛЕННЯ У ВИПАДКАХ, ДЕ ВОНИ ЗАСТОСОВНІ.

ЩОБ УНИКНУТИ РИЗИКУ ЗАГОРЯННЯ, УРАЖЕННЯ ЕЛЕКТРИЧНИМ СТРУМОМ АБО ОТРИМАННЯ ТРАВМИ:

1. Діти віком від 8 років, особи з обмеженими фізичними або розумовими здібностями, а також особи, які не мають достатнього досвіду та знань, можуть використовувати цей пристрій Dyson тільки в присутності людини, яка відповідає за їхню безпеку, або після отримання від відповідальної особи інструкцій з безпечного використання пристрою за умови розуміння наявних ризиків. Очищення та обслуговування пристрою не повинні виконуватися дітьми без нагляду.
2. Не дозволяйте дітям гратися з пристроєм. Будьте дуже дбайливі під час використання пристрою дітьми або будьте поруч із ними. Експлуатація пристрою дітьми можлива тільки під постійним наглядом дорослих і за умови, якщо діти не граються з ним.
3. Якщо пристрій використовується у ванній кімнаті, відключайте його від електромережі після використання. Близькість води становить небезпеку, навіть коли пристрій вимкнено.



4. ПОПЕРЕДЖЕННЯ. Пристрій не можна використовувати поруч із ваннами, душовими кабінами, басейнами або іншими конструкціями, що містять воду.
5. У разі пошкодження кабелю живлення, щоб уникнути отримання травми його заміна або ремонт повинні виконуватися представниками компанії виробника або відповідними кваліфікованими фахівцями.
6. Цей пристрій містить захисний термовимикач без самовернення, що запобігає його перегріванню. Якщо пристрій вимкнеться, від'єднайте його від розетки електромережі та дайте охолонути.
7. УВАГА. Щоб уникнути небезпечних ситуацій через ненавмисне скидання термовимикача, цей пристрій не слід підключати до електромережі через зовнішні регульовальні пристрої, такі як таймер, або підключати до електромережі, живлення в якій вмикається і вимикається комунальною службою за розкладом, або під'єднувати до розетки, в якій подача електричного струму нестабільна або існує ймовірність відключення електрики.
8. З метою додаткового захисту рекомендується встановити пристрій захисного відключення (ПЗВ) з номінальним залишковим робочим струмом, що не перевищує 30 мА. Проконсультуйтеся з технічним фахівцем.
9. Використовуйте пристрій тільки для укладання волосся.
10. Не торкайтеся будь-яких деталей пристрою або електричної вилки мокрими руками.
11. Під час від'єднання пристрою від електромережі беріться за вилку, а не за мережевий кабель. Не використовуйте подовжувальний кабель і не накручуйте кабель навколо пристрою.
12. Не наносьте на компоненти пристрою мастильні речовини, чистячі та полірувальні засоби, а також освіжувачі повітря.
13. За необхідності проведення обслуговування або ремонту зверніться до служби підтримки компанії Dyson. Не розбирайте пристрій, оскільки це може стати причиною пожежі або ураження електричним струмом.
14. Якщо пристрій не працює належним чином, він зазнав різкого удару, його впустили, пошкодили, залишили на вулиці або він потрапив у воду, не використовуйте цей пристрій і зверніться за телефоном до служби підтримки компанії Dyson.

ВАЖЛИВА ІНФОРМАЦІЯ ПРО ЗАХИСТ ДАНИХ

- Ваша особиста інформація, що знаходиться в розпорядженні Dyson та її агентів, буде використовуватися в рекламних, маркетингових цілях, а також з метою обслуговування.
- У разі зміни вашої особистої інформації, зміни ваших маркетингових уподобань або у разі виникнення запитань щодо характеру використання вашої особистої інформації звертайтеся до служби підтримки компанії Dyson.
- Додаткову інформацію про методи захисту особистої інформації можна знайти в документі «Політика конфіденційності», опублікованому на веб-сайті компанії Dyson.

ІНФОРМАЦІЯ ЩОДО УТИЛІЗАЦІЇ

- Вироби компанії Dyson виробляються з високоякісних матеріалів, що допускають переробку. За можливості здавайте пристрій на переробку.
- Таке маркування означає, що цей виріб не слід утилізуватися разом із побутовими відходами на всій території ЄС. Щоб уникнути забруднення довкілля або заподіяння шкоди здоров'ю людей через неконтрольовану утилізацію відходів поставтеся відповідально до переробки відходів, щоб забезпечити екологічно безпечне повторне використання матеріальних ресурсів. Для передачі пристрою на утилізацію скористайтеся системами повернення та збору відходів або зверніться до роздрібного продавця, у якого він був придбаний. Вони зможуть забезпечити екологічно безпечну переробку виробу.



Характеристики

Стайлер Dyson Airwrap I.D. HS08 Complete Long Curly+Coily Jusper/Plum

Артикул_____	599039-01
Гарантія_____	2 роки
Потужність_____	1300 Вт
Температурні режими_____	90°C/60°C/28°C
Кількість швидкостей_____	3
Швидкість повітряного потоку_____	13,5 л/с
Іонізація_____	Так
Вага (зі шнуром)_____	620 гр.
Довжина шнура_____	2,6 м.
Рівень шуму_____	76 дБ
Габарити_____	272 x 48 x 41

Комплектація:

Конічна насадка Airwrap, Щітка для випрямлення волосся, Кругла щітка для створення об'єму, Дифузор Wave+ Curl, Насадка для швидкого висушування, Насадка-гребінець з широкими зубцями, Кейс для зберігання, Щітка для очищення фільтра.