

# **FLEX2**

ІНСТРУКЦІЯ З ЕКСПЛУАТАЦІЇ

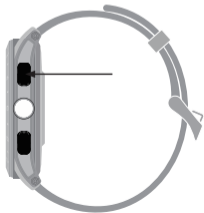


1

## Встановлення додатку HiFuture Fit

1. Відскануйте QR-код зліва, щоб завантажити додаток.
2. Встановіть додаток, зареєструйтеся та увійдіть відповідно до підказок інтерфейсу.

\*Сумісність: iOS 9.0 і вище \ Android 5.0 і вище



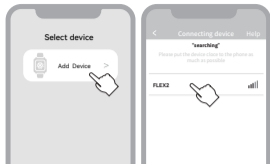
2

## Увімкнення

Натисніть і утримуйте кнопку протягом 5 секунд

## Вимкнення

Натисніть і утримуйте кнопку протягом 3 секунд, щоб вимкнути живлення



3

## Налаштування та створення пари

1. Увімкніть Bluetooth у вашому смартфоні.
2. Відкрийте HiFuture Fit, перейдіть "Пристрій", "Додати пристрій".
3. Знайдіть Bluetooth-пристрій і виберіть "FLEX2" для прив'язки.



## Головний екран

- 1. Проведіть вниз, щоб увійти до швидкого меню
- 1. Проведіть вгору, щоб увійти до повідомлень
- 1. Проведіть ліворуч, щоб увійти до даних про активність
- 1. Проведіть праворуч, щоб перейти до режиму розділеного екрану



## Меню швидкого доступу

Дзвінки

Стиль меню

Не турбувати

Налаштування підняття зап'ястя

Яскравість

.....



## Головне меню

Вид спорту

Камера, будильник, калькулятор, таймер тощо

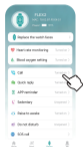
Моніторинг здоров'я: пульс, кисень у крові, сон

.....



## Налаштування дзвінків

1. Переконайтеся, що FLEX2 з'єднується з вашим телефоном або знаходиться поруч з ним у радіусі 10 метрів.
2. Увімкніть функції дзвінка.
3. Перейдіть до налаштувань дзвінків у HiFuture Fit.



## Заміна ремінця

Посуньте пружинний штифт і утримуйте його, щоб зняти ремінець, потім під'єднайте ремінець, який потрібно замінити, до годинника.

## Зарядження

Щоб зарядити годинник, покладіть його на рівну поверхню і переконайтеся, що контакти на задній поверхні годинника збігаються з металевим наконечником зарядної голівки.



## Параметри виробу

Водонепроникність: IP68

Датчик серцебиття: VC30F-S

Чіпсет BT: RTL8763EWE

Ємність акумулятора: 300mAh

Роздільна здатність: 360\*360 пікселів

Екран: 1.39 дюймовий TFT дисплей

Час роботи: близько 5-10 днів

Робоча температура: -10 °C ~ 50 °C

Сумісна система: iOS 9.0 і вище \ Android 5.0 і вище

## Комплектація

Годинник FLEX2 x 1

Зарядний кабель x 1

Інструкція x 1

## Нормативна інформація

Щоб переглянути нормативну інформацію, перейдіть до Налаштування - Про нормативну інформацію

## Примітки

**Будь ласка, прочитайте інструкцію перед використанням:**

- Компанія залишає за собою право змінювати зміст цього повідомлення без попереднього сповіщення. За звичайних обставин в різних версіях програмного забезпечення деякі функції можуть відрізнятися.
- Перед використанням виріб слід заряджати не менше 2 годин, але уникайте тривалого заряджання виробу без нагляду.
- Підключіть магнітний зарядний кабель до зарядного порту браслета.
- Будь ласка, використовуйте вхідну напругу: 5В/1А або 5В/2А зарядної головки, з оригінальним зарядним кабелем, наданим виробником.
- Перед використанням виробу, будь ласка, завантажте додаток для входу в систему на мобільний телефон, який може використовувати час браслета для встановлення особистої інформації.

## Запобіжні заходи

Будь ласка, спочатку прочитайте цей посібник, щоб забезпечити безпечне та правильне використання.

● Дані цього продукту призначені лише для ознайомлення.

Будь ласка, не використовуйте їх як медичні дані. Якщо виявлено будь-які аномальні дані тіла, вони повинні бути уточнені шляхом лікарняної перевірки.

● Ступінь водонепроникності годинника - IP68

Ви можете нормально використовувати його в життєвих ситуаціях, таких як миття рук, дощ і т.д. Будь ласка, не кладіть годинник у гарячу воду, не виконуйте таких операцій, як підводне натискання або глибоке занурення, і не піддавайте годинник корозійній рідині, щоб запобігти пошкодженню годинника. ecd uszkodzeniu zegarka.

## Гарантійний талон

Інформація про покупця:

Тип _____	Продавець _____ (Підпис)
Покупець _____	Телефон _____
Телефон _____	Дата придбання _____
Адреса _____	Адреса _____
_____	_____

Анотація:

Дата \_\_\_\_\_

Скарга \_\_\_\_\_

Несправність \_\_\_\_\_

Зауваження \_\_\_\_\_

Обмеження гарантії

Примітка: Розбирання пристрою анулює гарантію

Примітка: Занурення в рідину анулює гарантію



## Документація та допомога

Потрібна допомога або додаткова інформація?  
Відскануйте QR-код. Ви також можете відвідати  
HiFuture Fit APP, щоб отримати відповіді на поширені  
запитання.



1.39-дюймовий TFT-дисплей



Вологозахист IP68



Моніторинг серцевого ритму



Моніторинг кисню в крові



До 5-10 днів роботи



Будильник



Синхронізація сповіщень

.....