

dyson corrale

Керівництво користувача



-
- | | | | |
|---|--|---|------------------------------------|
| 2 | Реєстрація вашого пристрою | 5 | Збірка док-станції |
| 3 | Що входить у комплект | 6 | Зарядження вирівнювача для волосся |
| 3 | Керування | 6 | Зміна налаштувань |
| 4 | Використання вирівнювача для волосся | 7 | Догляд за вирівнювачем для волосся |
| 5 | Подорожування з вирівнювачем для волосся | 7 | Екрани сповіщень |

Дякуємо Вам за придбання вирівнювача для волосся Dyson Corrale™.

Для покращеного способу укладання волосся без перегріву інженери Dyson створили гнучкі пластини. Вони виготовлені з матеріалів, які відібрані за критеріями гнучкості, міцності та теплопровідності. Гнучкі пластини міняють форму, захоплюючи пасма волосся для контролю укладання.

Зайдіть на сторінку www.dyson.com/mycorralestylist, щоб:

- Ознайомитися з порадами та рекомендаціями з укладання
- Дізнатися, які функції є у вашого пристрою
- Зареєструвати Ваш пристрій

Реєстрація вашого пристрою

Ми не перестаємо піклуватися про наші пристрої після того, як вони стали вашими.

Ми будемо раді вам допомогти навіть після завершення гарантійного терміну.

Особливі привілеї для власників

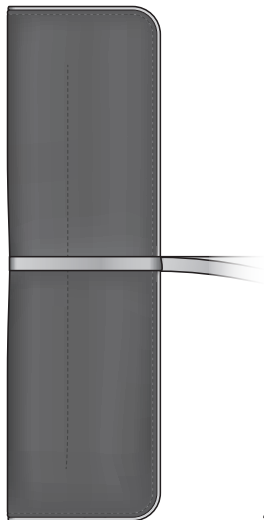
- Безкоштовні запасні частини Dyson та ремонт
- Безпроблемна заміна
- Консультації експертів. Сім днів на тиждень.
- Поради та рекомендації по укладкам.

Для реєстрації вашого пристрою вам необхідний його серійний номер, який можна знайти на маркуванні акумулятора.

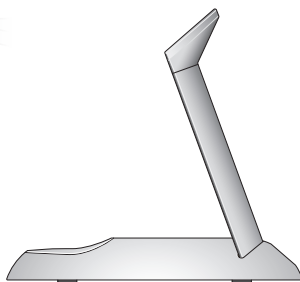
Що входить у комплект



Вирівнювач для волосся Dyson Corrale™



Термостійка дорожня сумка та фіксатор для підготовки пристрою до польоту



Док-станція



Магнітний кабель живлення з обертанням на 360°

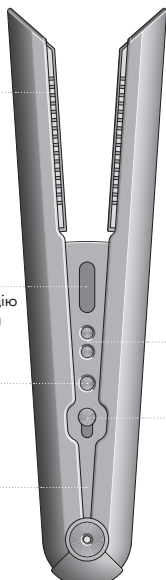
Керування

Гнучкі пластини
Змінюють форму, захоплюючи пасма волосся для контролю укладання.

OLED дисплей
OLED дисплей відображає інформацію про параметри температури та рівня заряду батареї.

Кнопка ввімкнення живлення.

Індикатор зарядження



Регулювання температури
Три рівня нагріву – 165°C, 185°C та 210°C – для ефективного випрямлення та укладання волосся будь-якого типу та будь-якої довжини.

Кнопка блокування
Фіксує гнучкі пластини у закритому стані, щоб вирівнювач можна було прибрати одразу після використання.

Використання вирівнювача для волосся

Початок роботи

Перед першим використанням вирівнювача для волосся Dyson Corrale™ звільніть від пакування фіксатор для забезпечення безпеки під час польоту.

Вставте фіксатор у вирівнювач.

Повністю зарядіть вирівнювач перед першим використанням.

Для підвищення якості укладання волосся повинно бути сухим та не сплутаним.



Увімкнення

Посуньте кнопку блокування, щоб відкрити вирівнювач.

Натисніть та утримуйте кнопку увімкнення живлення, поки на дисплеї не з'явиться індикатор батареї.

За допомогою кнопки регулювання температури (+) оберіть бажану температуру.

Поки вирівнювач буде нагріватися, кнопка увімкнення живлення буде блимати.

Ваш вирівнювач готовий до використання, коли кнопка увімкнення живлення загориться червоним кольором, прозвучить звуковий сигнал, та на дисплеї з'явиться «галочка».



Регулювання температури

За допомогою кнопок регулювання температури (+/-) оберіть температуру, яка відповідає вашому типу волосся та укладання, якому ви надаєте перевагу.

Вирівнювач для волосся має три рівня налаштування, забезпечуючи можливість здійснювати укладання при більш низьких температурах.

Поради та рекомендації з укладання можна знайти на сайті www.dyson.com/mycorralestylist.

Зростання температури буде відображатися на дисплеї в міру нагрівання чи остигання пристрою, а кнопка увімкнення живлення буде блимати, поки не буде досягнута задана температура.

Сплячий режим

Якщо залишити увімкненим вирівнювач для волосся Dyson Corrale™ без нагляду більш ніж на п'ять хвилин, гнучкі пластини автоматично вимикаються.

Кнопка увімкнення живлення буде блимати червоним кольором, і кожні 10 секунд буде подаватися звукове сповіщення.

Для повторної активації вирівнювача для волосся натисніть будь-яку кнопку.

Температура почне підвищуватися до останнього заданого значення.

Якщо залишити вирівнювач для волосся без нагляду з увімкненим живленням ще на п'ять хвилин, він повністю вимкнеться.

Поради та рекомендації з укладання можна знайти на сайті www.dyson.com/mycorralestylist.

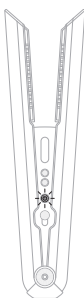
Вимкнення

Натисніть та утримуйте кнопку ввімкнення живлення, поки дисплей не згасне.

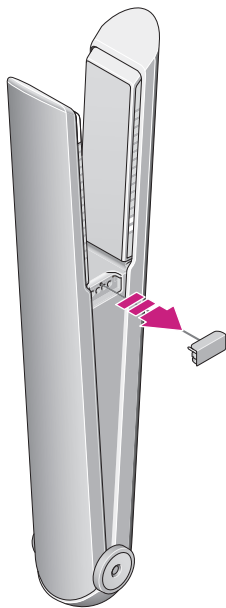
Складіть вирівнювач та переведіть кнопку блокування в положення «замкнено».

Кнопка ввімкнення живлення буде продовжувати блимати, доки гнучкі пластини не охолонуть.

Якщо скласти вирівнювач з увімкненим живленням, він вимкнеться автоматично.



Подорожування з вирівнювачем для волосся



Підготовка до авіаперельоту

Вирівнювач для волосся Dyson Corrale™ спроектований у відповідності до вимог Міжнародної організації громадської авіації, тому його можна проносити на борт авіалайнера.

Перед польотом:

1
Ззадалегідь зв'яжіться з представниками своєї авіакомпанії, щоб проінформувати їх про наявність фіксатора для підготовки пристрою до авіаперельоту.

2
Витягніть фіксатор із пристрою до проходження контролю в аеропорту та зберігайте від'єднаним від пристрою протягом всього польоту.

3
Перевезіть вирівнювач для волосся у ручній поклажі.

Зверніть увагу! Згідно правил Японії везення або вивезення донного вирівнювача для волосся через будь-який аеропорт заборонено.

Для отримання додаткової інформації про підготовку до перельоту заходьте на сайт www.dyson.com/mycorralestylist.

Після витягнення фіксатора для забезпечення безпеки під час польоту всі функції керування деактивуються. Якщо ви спробуєте використовувати вирівнювач для волосся без фіксатора, на дисплеї з'явиться зображення літака.

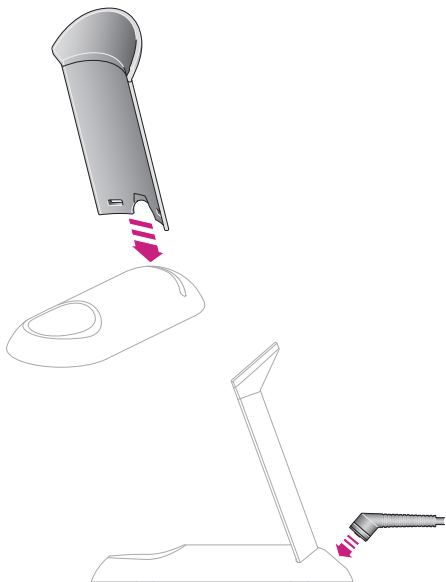
Якщо при витягненому фіксаторі на дисплеї не з'являється зображення літака, зверніться у Dyson до перевезення вирівнювача у літаку.

Помістіть фіксатор для забезпечення безпеки польоту у захисний чохол для запобігання пошкодження фіксатора та вирівнювача.

Зарядження під час подорожі. Перевірте, чи потрібен вам мережевий адаптер. Магнітний кабель для зарядження з поворотом на 360° може використовуватися в мережі будь-якого типу.

Повторна активація вирівнювача
Вставте фіксатор назад у вирівнювач.

Збірка док-станції



Док-станцію можна використовувати для зарядження пристрою або у якості підставки для вирівнювача волосся Dyson Corrale™.

З'єднайте дві частини док-станції разом до клацання.

Під'єднайте магнітний кабель для зарядження до основи док-станції.

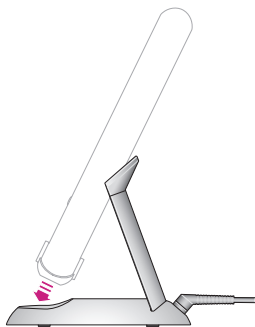
Зарядження вирівнювача для волосся



Батарея розряджена



Зарядження батареї



Для досягнення найкращої ефективності завжди повністю заряджайте вирівнювач для волосся Dyson Corrale™ перед кожним використанням.

Коли вирівнювач необхідно буде зарядити, зображення батареї на дисплеї почне блимати, та ви почуєте звукову підказку.

При повному розрядженні батареї на дисплеї буде блимати значок батареї, вирівнювач буде видавати звук підказки протягом п'яти секунд, а потім вимкнеться.

Під час зарядки індикатор буде горіти жовтим світлом, а після завершення зарядження зміниться на зелений.

Зарядити вирівнювач для волосся Dyson Corrale™ можна на док-станції або

безпосередньо за допомогою магнітного кабелю з поворотом на 360°.

Якщо вирівнювач вимкнений, при під'єднанні магнітного кабелю для зарядження з поворотом на 360° ви почуєте звуковий сигнал.

Гібридний режим

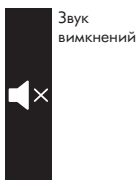
Ви можете використовувати вирівнювач для волосся з живленням від мережі. Це збільшить час роботи, проте вирівнювач все одно необхідно зарядити після використання, тому що при укладанні витрачається заряд батареї.

Ми рекомендуємо повністю зарядити вирівнювач для волосся перед використанням у гібридному режимі.

Зміна налаштувань



Звук увімкнено



Звук вимкнений



Увімкнення та вимкнення сигналу підказок

При активному використанні ви можете вимкнути сигнали підказок.

Для вашої безпеки неможливо відключити сигнали переходу сплячий режим або сповіщень.

Щоб вимкнути сигнал підказок, натисніть та утримуйте кнопки живлення та регулювання температури (-).

Сигнал підказок буде вимкнено, коли на дисплеї з'явиться перекреслене зображення гучномовця.

Для увімкнення сигналу повторить процедуру.



°C



°F



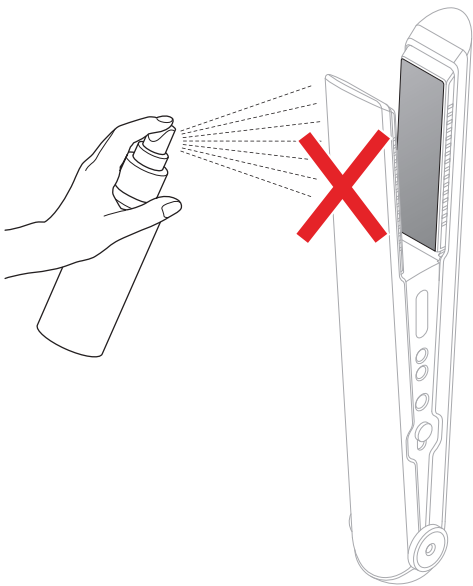
Зміна одиниць вимірювання температури

Ви можете обрати, у яких одиницях показувати температуру (за Цельсієм або за Фаренгейтом).

Щоб переключити одиниці виміру, натисніть та утримуйте кнопки живлення та регулювання температури (+).

Після появи необхідних одиниць вимірювання температури на дисплеї відпустіть кнопки.

Догляд за вирівнювачем для волосся



Перед очищенням вимкніть вирівнювач для волосся Dyson Corrale™ та дайте йому охолонути.

Протріть гнучкі пластини вологою безворсовою тканиною. Обережно потріть за необхідності усуньте залишки засобів для укладки волосся, які прилипли.

Заборононо використовувати хімічні засоби або абразиви, оскільки вони можуть пошкодити поверхню гнучких пластин.

Екрани сповіщень



Занадто гаряче
Вимкніть вирівнювач для волосся та дайте йому охолонути.



Скидання
Щоб скинути вимкніть та увімкніть вирівнювач.



Помилка зарядного пристрою
Під час роботи зарядного пристрою виникли проблеми. Зверніться на гарячу лінію Dyson.



Подзвоніть у Dyson
Під час роботи вирівнювача виникли проблеми. Зверніться на гарячу лінію Dyson



Якщо при зняттю блокаторі на дисплеї не з'являється зображення літака, зверніться в Dyson для перевезення вирівнювача у літаку.

Назва пристрою: Випрямляч Dyson™ Модель: HS07
Напряг живлення: 220–240 В Частота: 50 Гц
Вхід: 14,4В пост струму 55 Вт
Будь ласка, зверніть увагу: Дрібні деталі можуть відрізнятись від показаних

Термін служби пристрою: 5 років
Термін гарантії: 2 роки

Нами докладено всіх зусиль, щоб уникнути будь-яких помилок і забезпечити точність і надійність інформації, викладеної в цьому посібнику. Однак ми не даємо повної гарантії відсутності помилок, які не були виявлені та виправлені до виходу керівництва до друку.
Зазначені особливості та технічні параметри виробу можуть відрізнятись від реальних.

Місцезнаходження організації, що здійснює ремонт та технічне обслуговування: м. Київ, пр-т. Степан Бандери, 21.
Країна виробництва вказана на паспортній табличці пристрою поряд із серійним номером.
Імпортёр та організація, уповноважена виробником на ухвалення претензій: ТОВ «Чистий Світ Інвест» пр-т. Степана Бандери, 21, Київ 04073, Україна, тел: 0-800-50-41-80 Пн-Пт з 9:00 до 18:00

Для інформаційної та технічної підтримки: shop-dyson.com.ua/kontakty,
тел.: 0 800 50-41-80 (дзвінок по Україні безкоштовний) з 9:00 до 18:00

Визначення дати виробництва за серійним номером:
Перша латинська буква у восьмизначному блоці символів визначає рік виробництва: А – 2009, В – 2010, С – 2011, D – 2012, Е – 2013 тощо. за зростанням відповідно до англійського алфавіту.
Наступна латинська буква в діапазоні від А до N (за винятком букв I і L – вони не використовуються) визначає місяць виготовлення: А – січень, В – лютий, С – березень, D – квітень, Е – травень, F – червень, G – липень, H – серпень, J – вересень, K – жовтень, M – листопад, N – грудень.

Товар відповідає вимогам Технічного регламенту низьковольтного електричного обладнання Технічного регламенту з електромагнітної сумісності обладнання

