

Програвач грамплатівок з блютуз JBL модель SPINNER BT  
(арт. JBLSPINNERBT), BLKEU - чорний, GLDEU - чорний із золотавим

Технічні характеристики

Тип	Програвач платівок
Матеріал корпусу	МДФ з чорним оздобленням
Матеріал опорного диска	Литий алюміній
Матеріал тонарма	Алюміній
Характеристики тонарма	Змінна головка, регульована противага, регульований антискейтинг
Картридж в комплекті	Audio Technica AT3600L
Змінний стилус	Audio Technica ATN3600L
Вихід Bluetooth	Bluetooth 5.2 з Qualcomm aptX HD audio
Версія профілю Bluetooth	A2DP 1.4, AVRCP 1.6.2
Діапазон частот Bluetooth	2.4 – 2.4835 ГГц
Макс. потужність передавача Bluetooth	< 2,0 дБм (EIRP)
Модуляція передавача Bluetooth	GFSK, π/4-DQPSK, 8DPSK
Аналоговий вихід	1x Стереопара (RCA)
Фонокоректор	MM
Співвідношення сигнал/шум	> 65 дБ
Тип двигуна	Ремінний привід постійного струму
Блок живлення	12 В постійного струму 1 А
Розміри	155 мм x 435 мм x 368 мм (В x Ш x Г)
Вага	5,3 кг
Розміри пакування	254 мм x 545 мм x 455 мм (В x Ш x Г)
Вага пакування	8,5 кг

Правила та умови ефективного і безпечного використання

Уважно ознайомтеся з інструкцією з експлуатації виробу. Програвач необхідно встановити на рівну поверхню. Не чіпайте руками голку, користуйтеся мікро ліфтом для підняття тонкому. Щоразу після прослуховування закривайте кришку, це допомагає запобігти потраплянню пилу на програвач. Рекомендуємо користуватися чистими платівками. Платівки необхідно регулярно мити. Не залишайте виріб під дією прямих сонячних променів, це може призвести до деформації корпусних частин виробу та вихід його з ладу, гарантія на такі випадки не розповсюджується. Час автономної роботи (від акумулятора) виробу залежить від рівня гучності та музичного контенту. Не рекомендовано використання виробу на максимальній гучності тривалий час, це призводить до спотворення звуку та підвищує імовірність виходу виробу з ладу.

Спрощена декларація про відповідність

Справжнім ХАРМАН Інтернаціонал Індустріес, Інк. заявляє, що тип радіобладнання програвач грамплатівок торгівельної марки JBL моделі SPINNER BT (артикули JBLSPINNERBTBLKEU, JBLSPINNERBTGLDEU) з обладнанням радіодоступу (інтерфейс передачі даних Bluetooth), відповідає Технічному регламенту радіобладнання; повний текст декларації про відповідність доступний на веб-сайті за такою адресою: [li.ly/3Rctiwc](http://li.ly/3Rctiwc) та за QR кодом.



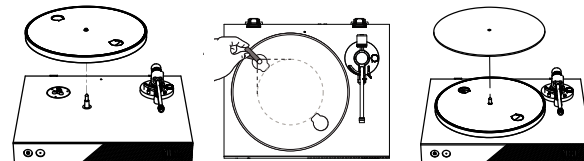
Програвач грамплатівок з блютуз JBL модель SPINNER BT  
(арт. JBLSPINNERBT), BLKEU - чорний, GLDEU - чорний із золотавим

Комплектація

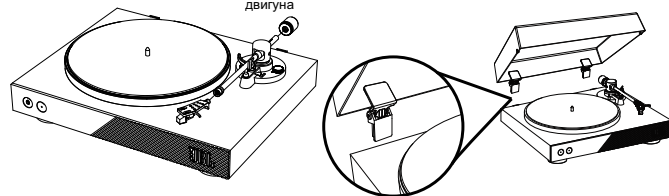
1. Сліпмат
2. Опорний диск
3. Тримач картриджа з картриджем
4. Петля пілозахисної кришки - 2 шт.
5. Адаптер для платівок 7" (45 об/хв)
6. Противага
7. Аудіокабель — пара
8. Пасик прикріплений до опорного диску
9. Блок живлення



Порядок збирання



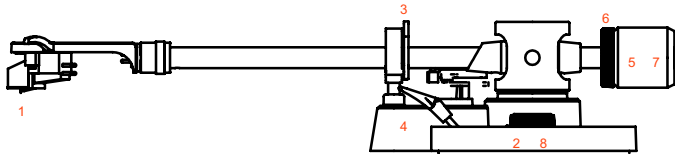
1. Встановіть опорний диск
2. Натягніть пасик на шків двигуна
3. Встановіть сліпмат



4. Встановіть тримач картриджа з картриджем
5. Встановіть противагу
6. Встановіть пілозахисну кришку

Програвач грамплатівок з блютуз JBL модель SPINNER BT  
(арт. JBLSPINNERBT), BLKEU - чорний, GLDEU - чорний із золотавим

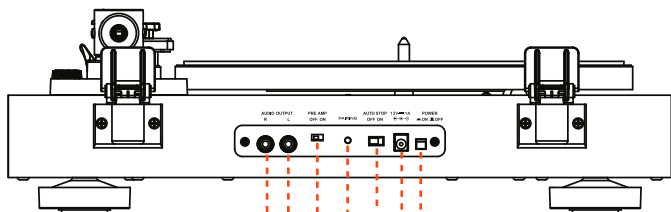
Балансування



Крок за кроком...

1. Зніміть захисну кришку з картриджа — будьте обережні із стилусом!
2. Переконайтеся, що антискейтинг встановлено на 0
3. Звільніть тонарм, відгнурнувши фіксатор
4. Переконайтеся, що важіль мікроліфту тонарма знаходиться в нижньому положенні
5. Обертайте противагу, поки тонарм не врівноважиться (він не повинен рухатися вгору або вниз)
6. Прокрутіть шкалу на противазі так, щоб позначка «0» опинилася зверху (при цьому сама противага не повинна прокручуватися)
7. Після встановлення шкали в нульове положення, прокрутіть противагу на 1 повний оберт проти годинникової стрілки (таким чином противага рухатиметься у напрямку до картриджа)
8. Встановіть антискейтинг на 3

Задня панель



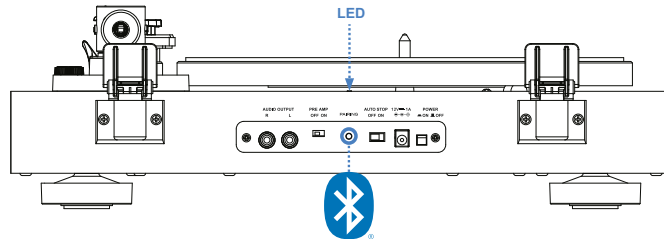
1. Аналогові виходи
2. Перемикач вбудованого фонокоректора (увімк/вимк)  
(Вимкніть при підключенні до входу Phono підсилювача)
3. Кнопка Bluetooth
4. Автоматичний старт/стоп  
(Дозволяє автоматичний запуск і зупинку опорного диска)
5. Вхід для підключення блока живлення
6. Вмикач живлення

Програвач грамплатівок з блютуз JBL модель SPINNER BT  
(арт. JBLSPINNERBT), BLKEU - чорний, GLDEU - чорний із золотавим

Bluetooth-підключення

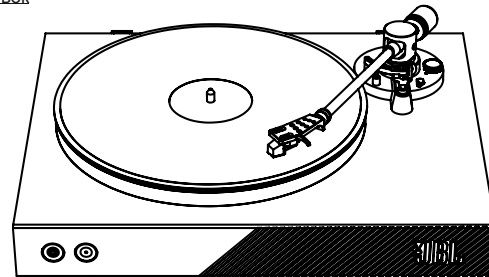
Характеристики Bluetooth:

Версія профілю Bluetooth: A2DP 1.4, AVRCP 1.6.2  
Діапазон частот передавача Bluetooth: 2.4–2.4835 ГГц  
Макс. потужність передавача Bluetooth: < 2.0 дБм (EIRP)  
Модуляція передавача Bluetooth: GFSK, π/4-DQPSK, 8DPSK  
Версія Bluetooth: 5.3



- Режим підключення = Натисніть і утримуйте кнопку протягом 2 секунд + синій світлодіод блимає  
Підключено = Синій світлодіод горить постійно  
Повторне підключення = Натисніть кнопку (блимання синього індикатора = підключення)  
Очистити збережені підключення = Натисніть і утримуйте протягом 10 секунд

Програвання платівок



Крок за кроком...

1. Зніміть захисну кришку з картриджа
2. Покладіть платівку на опорний диск (намагайтеся тримати платівку за краї, не торкаючись звукових каналів)
3. Звільніть тонарм, відгнурнувши фіксатор
4. Підніміть важіль підйому тонарма
5. Перемістіть тонарм так, щоб картридж опинився над початком платівки
6. Встановіть оберт на 33 або 45 залежно від того, що вказано на платівці
7. Опустіть важіль підйому тонарма - тонарм плавно опуститься на платівку