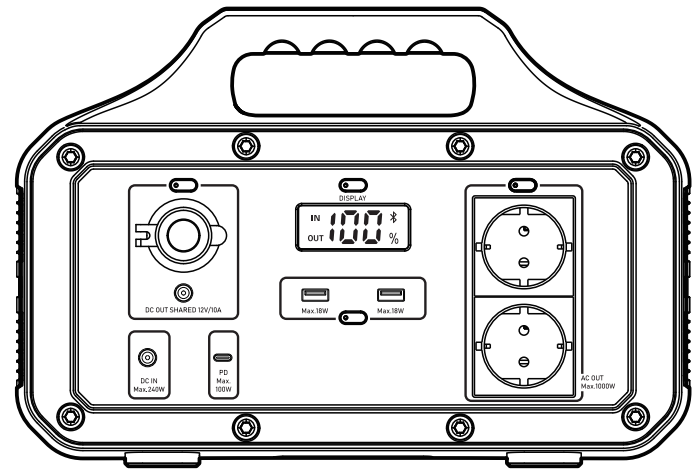


KPS-1200PX

Мультифункціональна портативна електростанція
Посібник користувача



Увага! Цей посібник зазвичай використовується для пристроїв з діапазоном вихідної напруги змінного струму 100–240 В / 50–60 Гц. Фактичні характеристики продукту, особливо вихід змінного струму, встановлюються відповідно до різних країн, регіонів і користувачів. Будь ласка, уважно прочитайте посібник перед використанням цього продукту.

Керування LED-дисплеєм

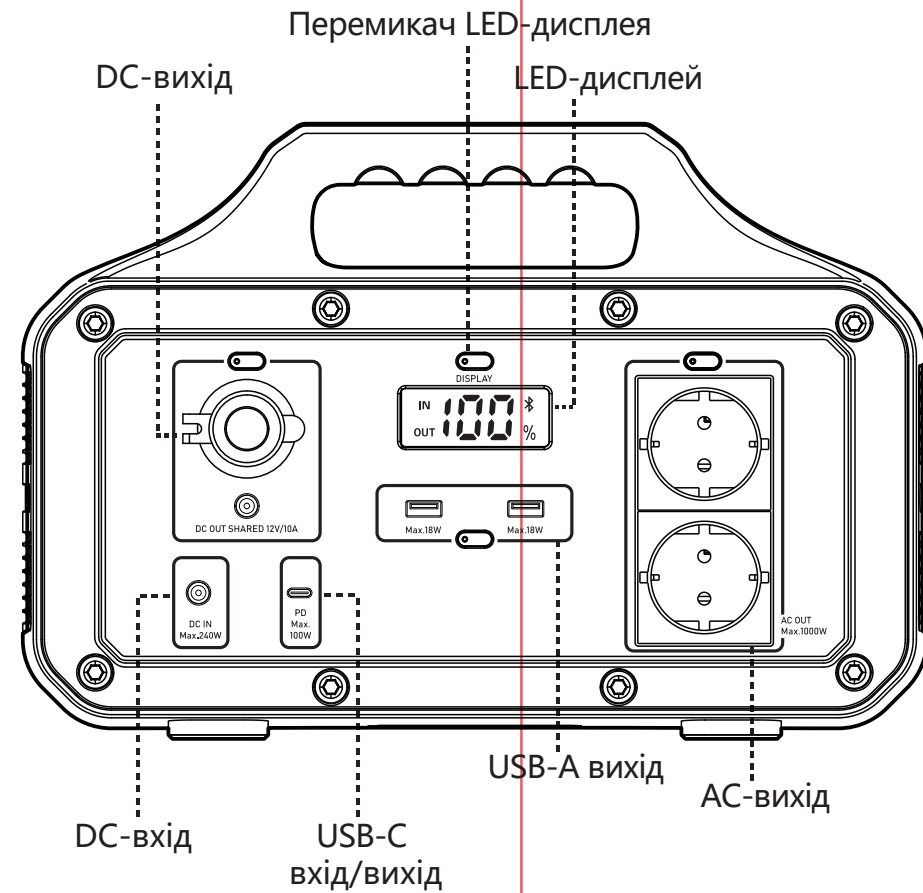
Натисніть Press для увімкнення / вимкнення LED-дисплею
Довге натискання протягом 2 секунд очищує список Bluetooth-пристроїв

Вхід

1. DC: 240W (30V/8A)
2. USB-C: PD 100W
3. Сонячна панель: 240W (24V/10A)
4. Автомобільна зарядка: 12-32V

Вихід

1. USB-C: PD 100W
2. USB-A 1/2: 18W
3. Автомобільна зарядка / DC-вихід: 120W
4. AC: номінальна 1200W, пікова 2400W



Пристрої, які можна заряджати

USB-вихід: смартфон, смарт-годинник, камера, електронна книга, планшет тощо.
12V розетка автомобільного зарядного пристрою: світло, автомобільний адаптер тощо.
AC-вихід: ноутбук, LED-монітор, побутові прилади тощо.

AC-вихід:

LED-світло 12V/5W (173 годин)	Камера 16Wh (54 рази)	Ноутбук 60Wh (14 разів)	TV 110W (7.8 годин)
Дрон 60Wh (14 разів)	Вентилятор 45W (19 години)	Електродріль 1080W (0.8 годин)	Фен 800W (1 година)
Блендер 250W (3.4 години)	Мультиварка 800W (1 година)	Електропіч 1000W (0.86 годин)	Проектор 100W (8.6 годин)

USB-вихід:

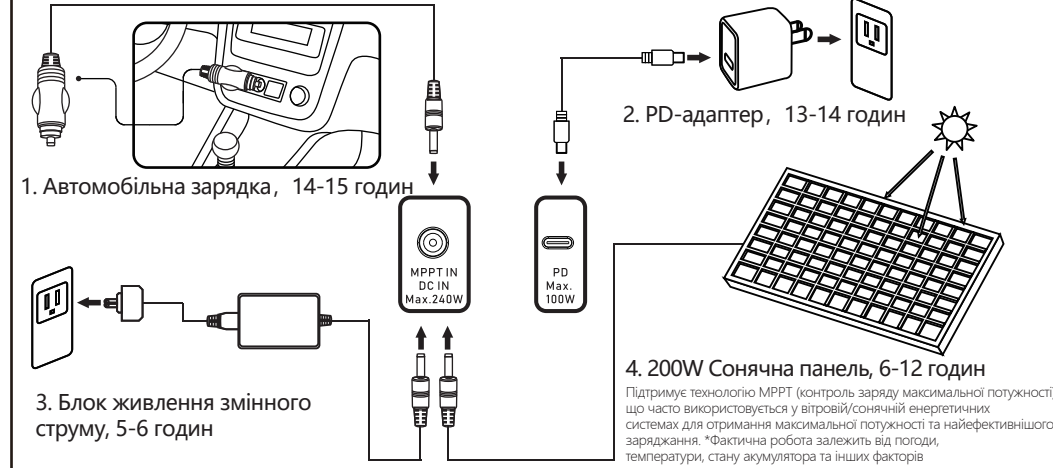
iPhone 12 285mAh (80 разів)	Nintendo Switch 4310mAh (54 рази)	Ipad pro 2021 28.65Wh (30 рази)
-----------------------------	-----------------------------------	---------------------------------

DC-вихід:

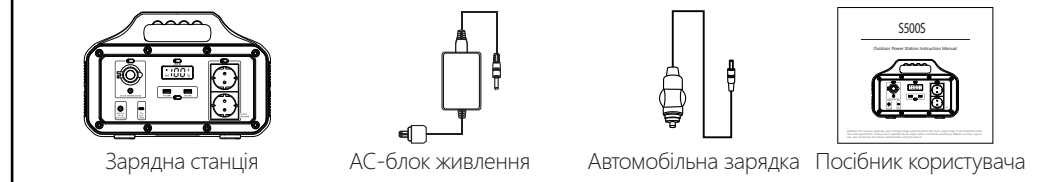
Автомобільна розетка Автомобільний холодильник 65W (13 годин)

Способи заряджання

Перед використанням або збиранням продукту зарядіть його за допомогою зарядного пристрою. При підключенні до мережі для заряджання індикатор зарядного пристрою світиться, а на LED-екрані відображається поточний коефіцієнт заряду. Коли LED-екран показує, що потужність становить 100%, це означає, що заряд повний. Поточний рівень батареї можна перевірити через LED-екран.



Комплектація



Важлива інформація з безпеки

⚠ Попередження!

- Будь ласка, зверніть увагу на наступні заходи безпеки.
- Не допускайте короткого замикання. Уникайте збирання виробу разом із металевими предметами, такими як монети, коштовності, ключі тощо.
 - Не поливайте та не нагрівайте виріб, наприклад, не ставте у вогонь або рідину, а також під прямі сонячні промені.
 - Не розмикуйте виріб у дуже вологому та запиленому середовищі.
 - Ні в якому разі не розбирайте пристрій.
 - Не кидайте виріб, не ставте на нього важкі предмети та не ударяйте його.
 - Будь ласка, розмістіть цей виріб у місці, куди не можуть дістатися люди з низькими фізичними, сенсорними та розумовими здібностями, люди з браком досвіду та відповідних знань, якщо немає нагляду або керівництва персоналу, відповідального за безпеку.
 - Будь ласка, не дозволяйте дітям користуватися цим виробом.
 - Не накривайте виріб рушниками чи одягом під час використання.
 - Нагрівання під час заряджання є нормальним явищем, будь ласка, будьте обережні.
 - Не перевищуйте час заряджання пристроїв під час використання цього виробу.
 - Будь ласка, вчасно відключіться від виробу, якщо прилади повністю заряджені.
 - Будь ласка, використовуйте виріб за призначенням та уникайте ураження електричним струмом.
 - Будь ласка, поводьтеся з відходами відповідно до правил. Не поводьтеся з будованими акумуляторами як з побутовим сміттям, щоб не спричинити вибух і забруднення.
 - Використовується лише як допоміжне джерело живлення, не може замінити стандартне джерело живлення постійного або змінного струму для побутової техніки чи цифрового обладнання.

Як користуватися зарядною станцією

1. Натисніть перемикач біля кожного порту, який ви будете використовувати.
2. Коли світловий індикатор біля порту світиться, вихід увімкнено, і відповідний пристрій можна зарядити.
3. Вихідна потужність змінного струму номінальна 1200W (пікова 2400W). Якщо виріб використовується понад максимальну потужність, джерело живлення автоматично вимкнеться, щоб захистити виріб від перевантаження.
4. Натисніть кнопку ON/OFF, щоб вимкнути вихід.
5. Якщо виріб не використовується протягом тривалого часу, його слід заряджати кожні три місяці. Краще підтримувати потужність на рівні 60-80% і зберігати його в прохолодному та сухому місці.

Увага! Якщо порт змінного струму не використовується, вимкніть його, щоб заощадити енергію. Ми рекомендуємо розташувати виріб в прохолодному приміщенні, підключенням до джерела живлення (розетки змінного струму, сонячних фотоелектричних панелей).

Технічні характеристики

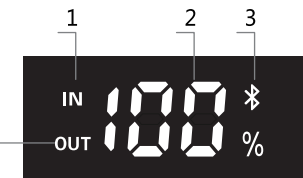
Ємність	Вага	Розміри	DC-вихід	Вхід сонячної панелі	USB-C вхід/вихід	Вихід автомобільної зарядки	DC-вихід	USB-A вихід*2	AC-вихід*2
1021.2Wh / 46000mAh 22.2V	9.2kg	340/178/ 230mm	DC 240W 30V/8A	DC 24V/10A	PD100W	120W Max.	12V/120W	18W Max.	Номінально 1200W Пікова 2400W

Джерело живлення	Цикли зарядки	Температура зберігання	Робоча температура	Температура зарядки	Система захисту	Bluetooth	Гарантія	Сертифікат
Li-ion батарея	1000 разів	-10°~+45°C	-10°~+40°C	0°~+40°C	Включено надмірний заряд, надмірно висока температура, коротка замкнутість, перепад температури	Bluetooth 5.0 з застосуванням	12 місяців	CE RoHS

Використання LED-екрану

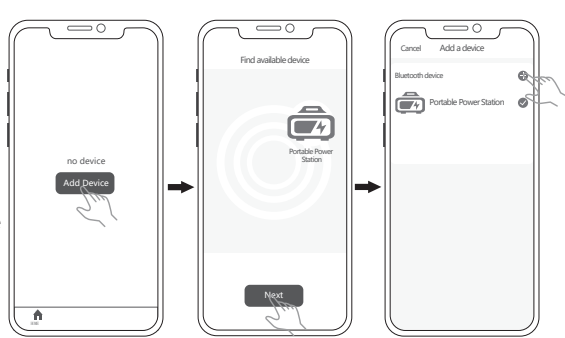
LED-екран цього виробу відображає стан його використання. Коли виріб повністю заряджено, світлодіодний екран вимикається та припиняє заряджання. Коли будь-яка функція активована, екран світиться. Якщо екран не потрібен, ви можете натиснути кнопку вимкнення LED-екрану.

1. Вхідна потужність
2. Рівень заряду батареї
3. Іконка Bluetooth
4. Вихідна потужність



Використання застосунку

- 1) Знайдіть Tuya Smart і завантажте його через App Store або Android.
- 2) Під час першого використання натискайте екранну кнопку, доки на екрані не з'явиться значок Bluetooth. Якщо його вже встановлено, перейдіть безпосередньо до кроку 7.
- 3) Після встановлення та запуску програми після входу виберіть «Додати пристрій» (Add Device).
- 4) Після знаходження обладнання відобразиться наступна сторінка (якщо її не вдається знайти, перевірте дозволу Bluetooth або повторіть перший крок).
- 5) Натисніть «Далі» (Next), увійдіть на сторінку додавання.
- 6) Натисніть «+», додайте обладнання, підключіть його.
- 7) Після завершення підключення користувач може керувати виходом USB-порту, автомобільним виходом, виходом змінного струму та освітленням.



Діапазон робочих температур:
Низька температура може вплинути на ємність акумулятора виробу, виріб можна заряджати в діапазоні температур 0°~+40°. Заряджайте виріб при температурі не нижче 0°. Ми рекомендуємо розташувати виріб в прохолодному приміщенні, підключеним до джерела живлення (розетки змінного струму, сонячних фотоелектричних панелей). Виріб може заряджати підключений пристрій в діапазоні температур -10°~+40°.

Часті питання

Який тип батареї?
Літій-іонна батарея.

Чи можна взяти виріб з собою в літак?

Ні, відповідно до транспортних стандартів авіакомпаній, літєва батарея ємністю 100 Вт/год не може бути використана на борту літака.

Як оцінити час роботи продукту?

Світлодіодний дисплей цього продукту може допомогти вам краще зрозуміти робочий стан джерела живлення. Коли IN (вихідний термінал) на екрані увімкнено, це означає, що продукт заряджається. Коли OUT (вихідний термінал) на екрані увімкнено, це означає, що продукт розряджається. Залишок часу роботи виробу можна визначити за відсотком заряду батареї на дисплеї.

Наявність отруйних та шкідливих речовин

Назва частини	Токсичні та шкідливі речовини або хімічні елементи						O: Вміст шкідливих речовин в однорідних матеріалах усіх компонентів відповідає граничним вимогам, зазначеним в GB-T 26572.
	Pb	Hg	Cd	Cr(VI)	PBB	PBDE	
Оболонка	0	0	0	0	0	0	X: Вміст шкідливих речовин принаймні в одному із матеріалів перевищує граничні висоти GB-T 26572, і наразі в промисловості немає альтернатив, яка б відповідала вимогам щодо запуску.
Модуль схеми	x	0	0	0	0	0	
Кнопка	0	0	0	0	0	0	
Апаратна частина	0	0	0	0	0	0	
Кабель зарядки	0	0	0	0	0	0	
Батарея	0	0	0	0	0	0	

Ця інформація лише для довідки цінної і не є обов'язковою угодою. Прокриптим є товар (колір, розмір, екранне меню тощо).

Діагностика несправностей

Якщо ваш пристрій не вдалося зарядити цим виробом, виконайте наведені нижче дії.

1. Переконайтеся, що відповідний порт увімкнено, світлодіодний індикатор горить на кнопці живлення.
2. Перевірте заряд на LED-дисплеї, якщо він становить 20% або менше, зарядіть виріб.
3. Потужність пристрою, який ви використовуєте, перевищує максимальну потужність порту зарядної станції.
4. Кабель підключення пристрою, який ви використовуєте, погано під'єднано або має поганий контакт.

Примітка. Якщо екран не відображається нормально, наприклад, він порожній або з незрозумілим кодом, натисніть і утримуйте кнопку скидання в нижній частині виробу, щоб перезавантажити його.

Сонячні фотоелектричні панелі:

Виберіть наш сонячний фотоелектричний продукт, просто підключіть до порту постійного струму, щоб зарядити пристрої за допомогою сонячної енергії. У цьому продукті використовується технологія MPPT (відстеження максимальної потужності), яка може порівнювати точку вихідної напруги сонячної панелі з напругою батареї виробу в режимі реального часу, щоб знайти максимальну точку вихідної потужності та забезпечити найкращу ефективність заряджання пристрою за допомогою сонячної енергії.

Як отримати гарантійне обслуговування
Ви можете зв'язатися з нашою службою підтримки клієнтів через офіційний веб-сайт або інтернет-магазин. Дякуємо, що обрали нашу продукцію!

Гарантійні умови

Нормальне використання виробу, відповідно до інструкції, не призведе до його пошкодження. Гарантійний термін включає повні та виключні гарантійні зобов'язання щодо виробу, і ми не призначаємо та не уповноважуємо нікого нести відповідальність за будь-які інші продукти.

Гарантійний термін

Гарантійний термін на товар становить 1 рік. У всіх випадках гарантійний термін починається з моменту покупки споживачем. Для того, щоб підтвердити дату початку гарантійного терміну, споживач повинен надати товарний чек або інші відповідні підтверджуючі документи.

Гарантія не надається за наступних умов

1. Невчасне використання пошкоджений зовнішній вигляд продукту.
2. Несанкціоноване розбирання та обслуговування непрофесіоналами.
3. Проблеми з роботою приладу, спричинені людським фактором.
4. Пошкодження, спричинені стихійними лихами, ударами блискавки, нещасними випадками та іншими непереборними факторами.