

SAMSUNG

Посібник із виробу

S49CG95* S49DG95*

Колір і вигляд можуть відрізнятися залежно від виробу; технічні характеристики можуть змінюватися без попередження для вдосконалення роботи виробу.

Зміст цього посібника може змінюватися без попередження з метою покращення якості.

У перелічених далі випадках може стягуватися плата за обслуговування:

(а) якщо викликаний на прохання користувача спеціаліст не виявить дефекту виробу (тобто, якщо користувач не ознайомився з цим посібником);

(б) якщо у виробі, який здали в центр обслуговування, не буде виявлено жодного дефекту (тобто, якщо користувач не ознайомився з цим посібником).

Вас повідомлять про суму оплати ще до візиту техніка.

© Samsung

Авторськими правами на цей посібник володіє Samsung.

Використання або копіювання цього посібника повністю або частково без дозволу фірми Samsung заборонено.

Товарні знаки, відмінні від Samsung, належать відповідним власникам.

Зміст

Перед використанням виробу

Заходи безпеки

- 3 Електрика та техніка безпеки
- 4 Встановлення
- 4 Експлуатація

Очищення

Правильне положення тіла для роботи з виробом

Підготовка

Встановлення

- 7 Прикріплення підставки
- 8 Заходи безпеки під час переміщення виробу
- 9 Перевірка простору навколо виробу
- 9 Налаштування кута нахилу та висоти виробу
- 10 Прикріплення НАСТІННОГО КРОНШТЕЙНА

Панель керування

З'єднання

Порти

- 13 Підключення виробу до ПК в якості USB HUB

Упорядкування підключених кабелів

Примітки і застереження

Прочитайте після встановлення виробу

- 15 Формат зображення і вхідні сигнали

Прочитайте, перш ніж підключати комп'ютер (підтримувані значення роздільної здатності)

- 16 VESA DMT
- 17 VESA CVT
- 17 CVT Custom

Підтримувані значення роздільної здатності для відеосигналів

- 18 STA-861
- 18 Список графічних карт, що підтримують стандарт HDR10

Технічні характеристики

Загальні налаштування

Додаток

Відповідальність за платні послуги (вартість для клієнтів)

- 21 Проблема не пов'язана з несправністю виробу
- 21 Виріб пошкоджено з вини клієнта
- 21 Інші умови

FreeSync Premium pro (для графічної карти AMD)

- 23 Моделі, перелічені в списку графічних карт, підтримують функцію FreeSync Premium pro

Adaptive-Sync (для графічної карти NVIDIA)

- 25 Моделі, перелічені в списку графічних карт, підтримують функцію Adaptive-Sync

Підтримувані значення роздільної здатності для FreeSync Premium pro/Adaptive-Sync (VRR)

- 26 HDMI
- 26 DP

Перед використанням виробу







Заходи безпеки

Обережно!

Невиконання наведених вказівок може призвести до серйозної або смертельної травми.

Увага!

Невиконання наведених вказівок може призвести до травмування або нанесення матеріальних збитків.

УВАГА!			
РИЗИК УРАЖЕННЯ ЕЛЕКТРИЧНИМ СТРУМОМ. НЕ ВІДКРИВАЙТЕ.			
УВАГА: АБИ ЗНИЗИТИ НЕБЕЗПЕКУ УРАЖЕННЯ ЕЛЕКТРИЧНИМ СТРУМОМ, НЕ ЗНИМАЙТЕ КРИШКУ (АБО ЗАДНЮ ПАНЕЛЬ) ВТРУЧАННЯ КОРИСТУВАЧА УСЕРЕДИНУ ПРИСТРОЮ ЗАБОРОНЕНО. ВСЕ СЕРВІСНЕ ОБСЛУГОВУВАННЯ МАЄ ВИКОНУВАТИ КВАЛІФІКОВАНИЙ ПЕРСОНАЛ.			
	Це позначення вказує на високу напругу всередині виробу. Будь-який контакт із будь-якою внутрішньою деталлю виробу може бути небезпечним.		Мережа змінного струму: номінальна напруга, позначена цим символом, є змінним струмом.
	Це позначення вказує на те, що до виробу додаються важливі довідкові матеріали, які стосуються його експлуатації та обслуговування.		Мережа постійного струму: номінальна напруга, позначена цим символом, є постійним струмом.
	Виріб класу II: цей символ вказує на те, що в заземленні немає потреби. Якщо цього символу на виробі з кабелем живлення немає, слід ОБОВ'ЯЗКОВО виконати захисне заземлення виробу.		Увага! Перегляньте інструкції щодо використання: цей символ вказує на потребу переглянути посібник користувача щодо подальших вказівок безпеки.

Електрика та техніка безпеки

Обережно!

- Не використовуйте пошкоджені силові кабелі, штекери або нещільні електричні розетки.
- Не підключайте кілька виробів через одну електричну розетку.
- Не торкайтеся штекера вологими руками.
- Вставте вилку в розетку мережі до упору, щоб контакт був щільним.
- Приєднайте штекер до заземленої розетки мережі живлення (лише вироби з ізоляцією типу 1).
- Не згинайте шнур живлення і не тягніть за нього з силою. Не обтяжуйте шнур живлення важкими предметами.
- Не розташовуйте силовий кабель поблизу джерел тепла.
- Витирайте сухою ганчіркою будь-який пил навколо контактних штирів штекера або електричну розетку.

Увага!

- Не від'єднуйте шнур живлення від працюючого виробу.
- Користуйтеся лише шнуром живлення, який додається до виробу Samsung. Не використовуйте шнур живлення з іншим обладнанням.
- Місце приєднання силового кабелю до розетки електроживлення повинно бути вільним.
 - У випадку проблем від'єднувати силовий кабель, щоб вимкнути живлення виробу.
- При відключенні кабелю живлення від електричної розетки беріться за штекер.

Встановлення

Обережно!

- Не ставте на виріб свічки, не кладіть засоби відлякування комах або цигарки. Не розташовуйте виріб поблизу джерел тепла.
- Тримайте пластикове упакування у недоступному для дітей місці.
 - Діти можуть задихнутися.
- Не встановлюйте виріб на хиткій або рухомій поверхні (незакріпленій полиці, похилій поверхні тощо).
 - Під час падіння виріб може бути пошкоджено та/або він може завдати тілесних ушкоджень.
 - Використання виробу в умовах надмірної вібрації може призвести до пошкодження виробу або спричинити пожежу.
- Не встановлюйте виріб в автомобілі або в місцях, незахищених від пилу, вологи (утворенню конденсату тощо), мастила або диму.
- Оберігайте виріб від дії прямих сонячних променів, тепла або гарячих предметів, наприклад печі.
 - В іншому разі можливе скорочення терміну служби виробу або пожежа.
- Не встановлюйте виріб в доступному для дітей місці.
 - Виріб може впасти та завдати тілесних ушкоджень дітям.
- Харчова олія (наприклад, соєва) може призвести до пошкодження чи деформації виробу. Уникайте забруднення виробу олією. Не встановлюйте виріб та не користуйтеся ним на кухні або біля кухонної плити.

Увага!

- Не впускайте виріб під час пересування.
- Не ставте виріб на його передній бік.
- При встановленні виробу на підставку або полицю переконайтеся у тому, що нижній край переднього боку виробу не виступає.
 - Під час падіння виріб може бути пошкоджено та/або він може завдати тілесних ушкоджень.
 - Встановлюйте виріб лише на підставки або полиці відповідного розміру.
- Обережно опустіть виріб.
 - Виріб може вийти з ладу або завдати тілесних ушкоджень.
- Встановлення виробу в нестандартному місці (незахищеному від потрапляння великої кількості дрібного пилу або вологи, дії хімічних речовин або впливу екстремальних температур, а також в місці, де виріб має працювати постійно протягом тривалого часу) може значно погіршити його робочі характеристики.
 - Перед встановленням виробу в такому місці обов'язково проконсультуйтеся в сервісному центрі Samsung.
- Перед монтуванням виробу покладіть його на пласку і стійку поверхню екраном донизу.
 - Виріб має вигнуту форму. Тиск на виріб, що знаходиться на пласкій поверхні, може його пошкодити. Забороняється завдавати тиск на виріб, якщо він знаходиться на підлозі і повернутий лицевою частиною вгору або вниз.

Експлуатація

Обережно!

- Всередині виробу присутня висока напруга. Забороняється самостійно розбирати, ремонтувати або вносити зміни до виробу.
 - Для ремонту зверніться до сервісного центру Samsung.
- Для переміщення виробу слід, перш за все, від'єднати від нього кабелі, в тому числі й кабель живлення.
- Якщо під час роботи виробу з'являється незвичний звук, запах гару або дим, негайно від'єднайте шнур живлення і зверніться до сервісного центру Samsung.
- Не дозволяйте дітям виснути на виробі або залазити на нього.
 - Діти можуть поранитися або отримати серйозні ушкодження.
- Якщо виріб впустили або пошкоджено зовнішній корпус, вимкніть живлення та від'єднайте силовий кабель. Потім зверніться до сервісного центру Samsung.
 - Якщо продовжувати використання, це може привести до займання або враження електричним струмом.


- Не залишайте на виробі важкі предмети або речі, які подобаються дітям (іграшки або ласощі тощо).
 - Коли дитина потягнеться за іграшкою або ласощами, виріб або важкий предмет може впасти та завдати тяжких тілесних ушкоджень.
- Під час грози не торкайтеся шнура живлення та антенного кабелю.
- Не впускайте на виріб предмети та не застосовуйте силу.
- Забороняється тягти виріб за шнур живлення або будь-який кабель.
- При виявленні витікання газу не торкайтеся виробу та штекера мережі. негайно провітрити приміщення.
- Забороняється піднімати або пересувати виріб, тягнучи за шнур живлення або будь-який кабель.
- Не використовуйте та не зберігайте займисті аерозолі або займисті речовини поруч з виробом.
- Переконайтеся у тому, що вентиляційні отвори не закриті скатертинами або занавісками.
 - Підвищена внутрішня температура може спричинити пожежу.
- Не засовуйте металеві предмети (палички для їжі, монети, шпильки для зачісок тощо) або займисті предмети (папір, сірники тощо) у виріб (вентиляційні отвори або порти виробу тощо).
 - Обов'язково вимикайте виріб та від'єднуйте кабель живлення, якщо усередину потрапила вода або сторонні речовини. Потім зверніться до сервісного центру Samsung.
- Не розташовуйте на виробі предмети, що містять рідину (вази, каструлі, пляшки тощо) або металеві предмети.
 - Обов'язково вимикайте виріб та від'єднуйте кабель живлення, якщо усередину потрапила вода або сторонні речовини. Потім зверніться до сервісного центру Samsung.
- Не використовуйте поблизу виробу фумігатори на основі рідких хімічних речовин, наприклад засоби від комарів або освіжувачі повітря.
 - Якщо пара потрапить на поверхню виробу або всередину нього, вона може спричинити появу плям і несправностей.

Увага!

- Якщо залишити на екрані нерухоме зображення на тривалий час, це може призвести до появи залишкових зображень або пошкодження пікселів.
 - Якщо виріб не використовуватиметься протягом тривалого часу, увімкніть для екрана режим енергозбереження або екранну заставку.
- Від'єднуйте кабель живлення від розетки електроживлення, якщо не плануєте використовувати виріб тривалий час (відпустка тощо).
 - Накопичення пилу в поєднанні з нагріванням може спричинити пожежу, ураження електричним струмом або витік струму.
- Використовуйте виріб з рекомендованою роздільною здатністю та частотою.
 - Ваш зір може погіршитися.
- Не тримайте виріб догори ногами та не пересувайте, тримаючи за стійку.
 - Під час падіння виріб може бути пошкоджено або він може завдати тілесних ушкоджень.
- Якщо тривалий час дивитися на екран з занадто близької відстані, може погіршитися зір.
- Не використовуйте зволожувачі або пічки навколо обладнання.
- Через кожну годину роботи з виробом давайте очам відпочити протягом понад 5 хвилин або ж направляйте погляд на віддалені об'єкти.
- Не торкайтеся руками екрана після тривалої роботи виробу: під час роботи екран нагрівається.
- Зберігайте дрібні деталі поза досяжністю дітей.
- Будьте обережними при регулюванні кута огляду виробу або висоти стійки.
 - Руки або пальці можуть застрягнути або травмуватися.
 - Надмірний нахил виробу може призвести до його падіння, під час якого виріб може завдати тілесних ушкоджень.
- Не кладіть на виріб важкі предмети.
 - Виріб може вийти з ладу або завдати тілесних ушкоджень.

Очищення

На поверхні моделей із блискучим поліруванням, що працюють поряд із зволожувачами на базі ультразвукових хвиль, можуть з'явитися білі плями.


 Якщо ви хочете почистити внутрішню частину виробу, зверніться до найближчого сервісного центру Samsung (за обслуговування стягуватиметься плата).

Не торкайтесь екрана виробу руками або іншими предметами. Це може призвести до пошкодження екрана.

 Будьте обережними при чищенні, оскільки панелі та зовнішні деталі РКД легко подряпати.

При чищенні виконайте наступне.

1. Вимкніть живлення виробу та комп'ютера.
2. Від'єднайте шнур живлення від виробу.

 Тримайте силовий кабель за вилку, не торкайтесь кабелю мокрими руками. Інакше може трапитися ураження електричним струмом.

3. Витріть виріб чистою м'якою та сухою тканиною.

Замочіть м'яку тканину у воді, добре викрутіть її, а потім протріть нею зовнішню поверхню виробу.

- Не використовуйте для чищення виробу м'які засоби, що містять спирт, розчинник або поверхнево-активні речовини.
 - Не розбризкуйте воду або мийні засоби безпосередньо на виріб.
4. Після завершення чищення виробу підключіть до нього шнур живлення.
 5. Увімкніть живлення виробу та комп'ютера.

Правильне положення тіла для роботи з виробом





Під час роботи з виробом необхідно прийняти правильне положення:

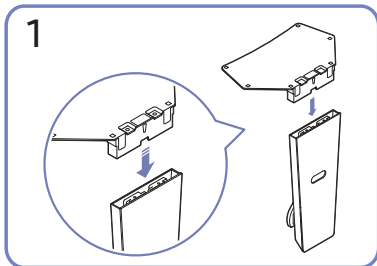
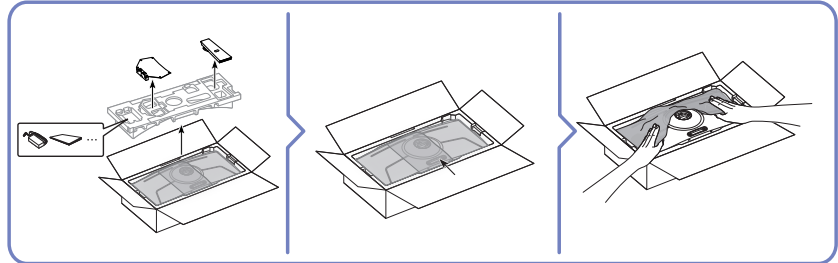
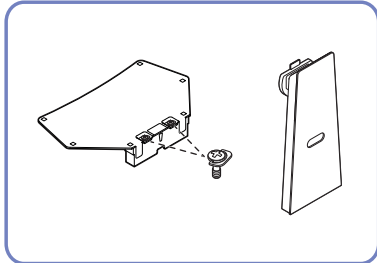
- спина має бути прямою;
- відстань між очима та екраном має становити 45—50 см, дивитися на екран потрібно трохи вниз;
- очі мають знаходитися прямо перед екраном;
- виберіть такий кут, щоб світло не відбивалося на екрані;
- передпліччя мають розташовуватися перпендикулярно до плечей і на одному рівні з тильною стороною рук;
- лікті має бути зігнуто приблизно під прямим кутом;
- відрегулюйте висоту виробу так, щоб можна було зігнути коліна під кутом 90 градусів або більше, п'ятки знаходилися на підлозі, а руки — нижче серця.
- Для усунення втоми очей зробіть спеціальні вправи або швидко поморгайте очима.

Підготовка

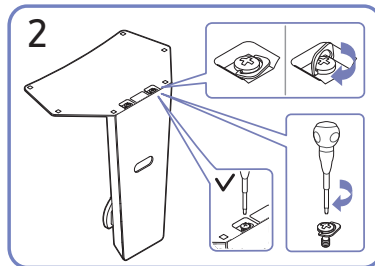
Встановлення

Прикріплення підставки

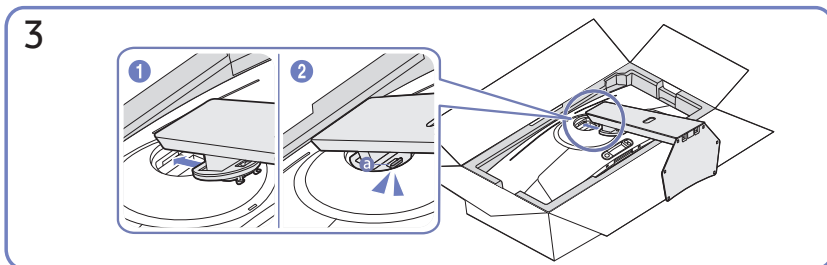
-  Перед монтуванням виробу покладіть його на пласку і стійку поверхню екраном донизу.
-  Щоб розібрати пристрій, виконайте дії у зворотному порядку до збирання.




1
Вставте основу підставки в її кріплення в напрямку, указаному на малюнку. Перевірте, чи надійно під'єднано кріплення підставки.

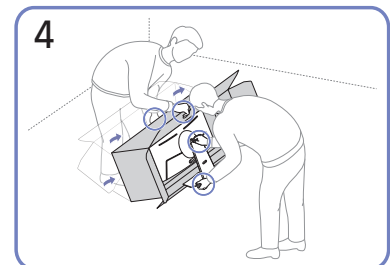


2
Поверніть гвинт для з'єднання внизу підставки до кінця так, щоб його було повністю зафіксовано.

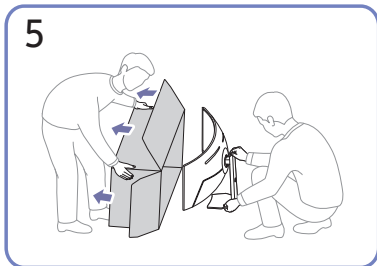


3
Вставте зібрану підставку в головний корпус за напрямком, указаним стрілкою, як показано на рисунку.

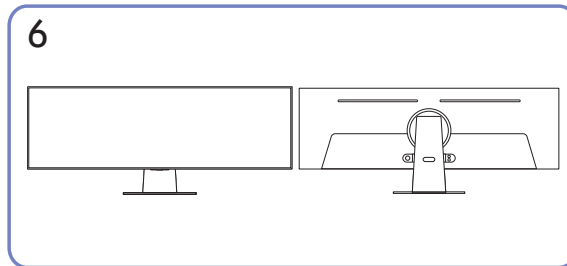
Перевірте, чи достатньо надійно закріплено підставку. Якщо  не опущено до кінця, опустіть її, тримаючи рукою.



4
Поставте монітор, як показано на малюнку.

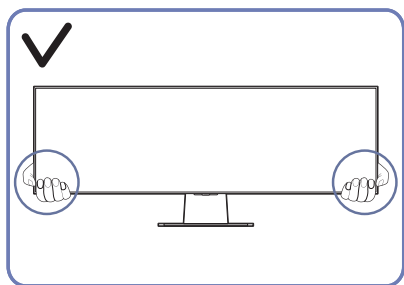


5
Від'єднайте коробку від виробу.

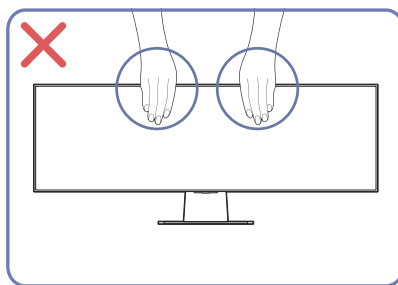


6
Збирання підставки завершено.

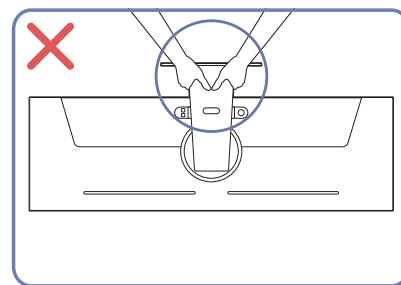
Заходи безпеки під час переміщення виробу



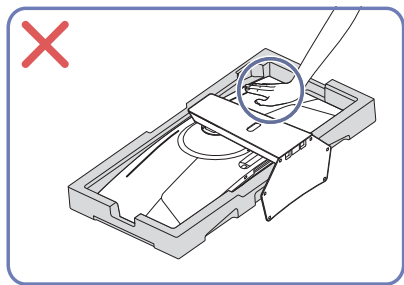
Переміщаючи виріб, тримайтеся за його нижню частину (за кути або краї).



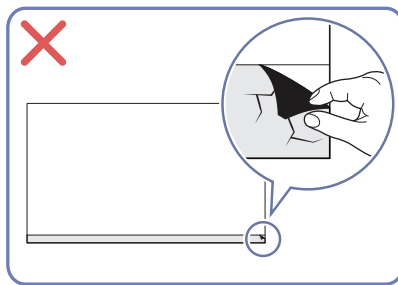
Не тисніть безпосередньо на екран. Переміщаючи виріб, не тримайтеся за екран.



Не тримайте виріб догори низом лише за підставку.




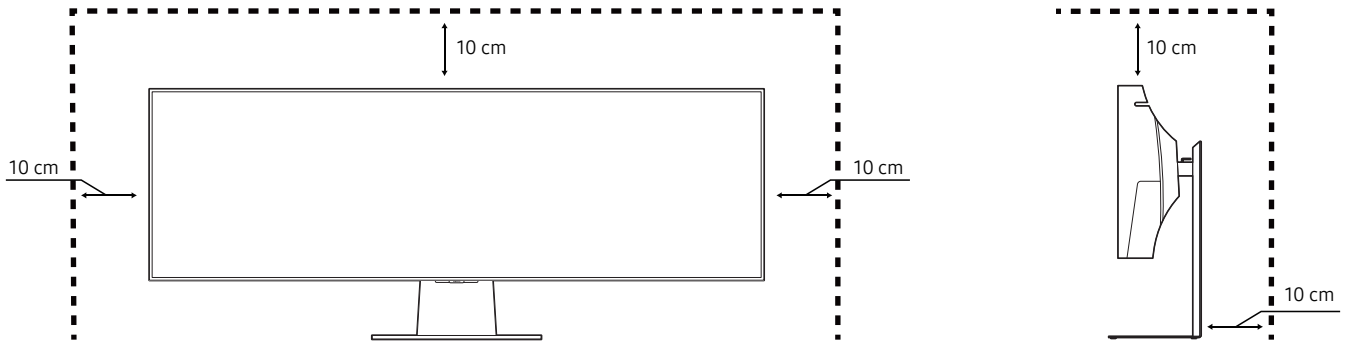
Не тисніть на виріб. Це може його пошкодити.




Перевірка простору навколо виробу

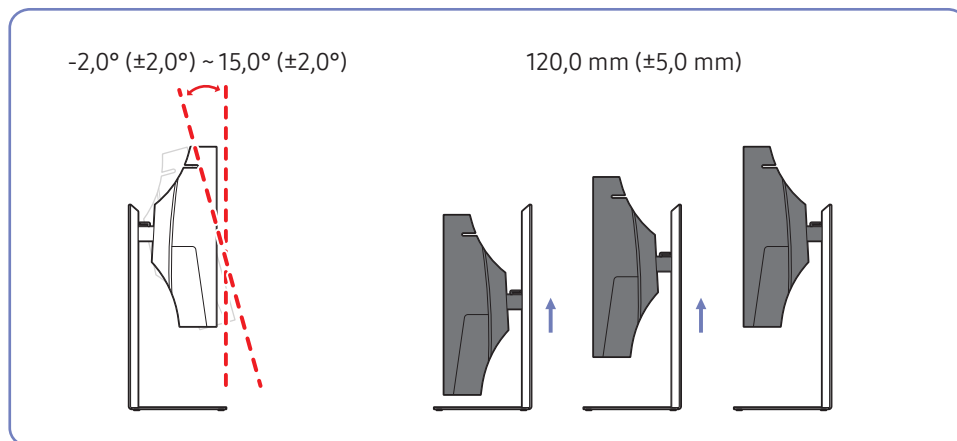
Під час встановлення виробу впевніться, що навколо нього достатньо місця для вентиляції. Підвищення внутрішньої температури може призвести до пожежі і пошкодження виробу. Під час встановлення виробу забезпечте достатній простір навколо нього, як показано на схемі.

 Вигляд може бути дещо іншим залежно від виробу.



Налаштування кута нахилу та висоти виробу

 Колір і форма частин можуть відрізнятися від зображених на малюнку. Технічні характеристики виробу можуть бути змінені без повідомлення з метою покращення якості роботи виробу.

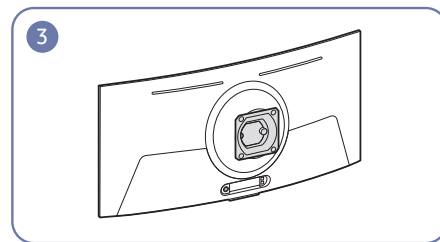
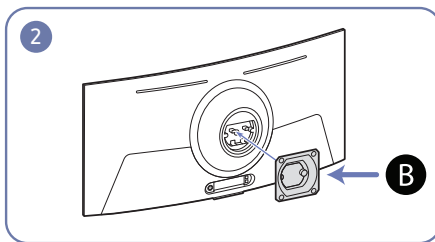
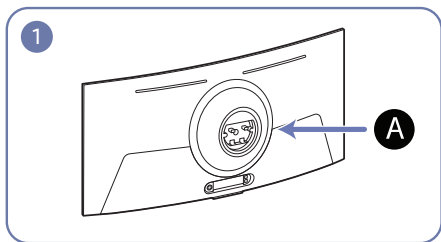


- Кут нахилу та висоту виробу можна відрегулювати.
- Під час регулювання нахилу або висоти виробу тримайте його за обидві сторони, щоб уникнути пошкодження виробу через докладання надмірних зусиль.
- Під час регулювання висоти підставки можна почути шум. Цей шум зумовлено тим, що при регулюванні висоти підставки всередині неї рухається кулька. Такий шум є цілком нормальним явищем, він не свідчить про несправність виробу.

Прикріплення НАСТІННОГО КРОНШТЕЙНА

 Залежно від країни та регіону кронштейн може не постачатися.

 Вимкніть живлення виробу і відключіть кабель живлення від розетки.



A Місце для прикріплення НАСТІННОГО КРОНШТЕЙНА

B НАСТІННИЙ КРОНШТЕЙН

Сумістіть **B** з **A** на моніторі та міцно затягніть гвинти на **B**.

Примітки

- Якщо використовувати гвинти, довжина яких перевищує стандартну, це може призвести до пошкодження внутрішніх компонентів виробу.
- Довжина гвинтів для настінного кріплення, що не відповідає стандартам VESA, залежить від технічних характеристик виробу.
- Не використовуйте гвинти, які не відповідають стандартним технічним характеристикам гвинтів VESA. Встановлюючи комплект настінного кріплення чи підставку на стіл, не застосовуйте надмірної сили. Це може призвести до пошкодження чи падіння виробу і травмування користувача. Компанія Samsung не несе відповідальності за будь-які пошкодження виробу чи травмування користувача, завдані внаслідок використання невідповідних гвинтів, а також якщо, встановлюючи комплект настінного кріплення чи підставку на стіл, особа, відповідальна за встановлення, докладала надмірні зусилля.
- Компанія Samsung не несе жодної відповідальності за будь-які пошкодження виробу чи травмування користувача, якщо використано комплект настінного кріплення невідповідного типу чи здійснено спробу самостійного встановлення комплекту настінного кріплення.
- Щоб закріпити виріб на стіні, слід придбати комплект настінного кріплення, який можна встановлювати на відстані 10 см або більше від стіни.
- Комплект настінного кріплення слід використовувати відповідно до стандартів.
- Щоб встановити монітор за допомогою кронштейну настінного кріплення, від'єднайте корпус підставки від монітора.

Назва моделі	Характеристики отвору гвинта VESA (A * B) в міліметрах	C	Стандартний гвинт	Кількість	
S49CG95* S49DG95*	100,0 x 100,0	3,5 ~ 5,5 mm	M4	4 шт.	

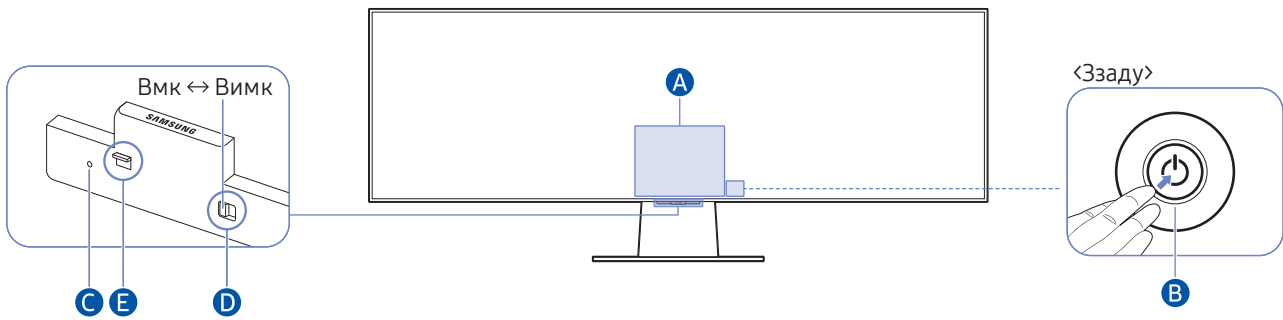
 Залежно від країни та регіону кронштейн може не постачатися.

 Не встановлюйте комплект настінного кріплення, коли виріб увімкнено. Це може призвести до тілесних ушкоджень внаслідок ураження електричним струмом.

 Не встановлюйте виріб під кутом більше 15 градусів.

Панель керування

Ви можете ввімкнути виріб за допомогою кнопки живлення, а потім скористатися меню керування. Меню керування відображається, якщо натиснути клавішу живлення, коли виріб увімкнено.



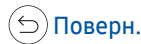
A Меню керування



Дім



Параметри



Поверн.



Джерело



Вимкнути

B Кнопка контролера

- Натисніть кнопку : Відкриється меню керування. Виберіть або запустіть виділений елемент у меню.
- Натисніть та утримуйте кнопку : Виконувану функцію припинено.
- Кнопка «Угору/Униз»: Змінює канал.
- Кнопка «Уліво/Управо»: Змінює гучність.

Кнопки можуть працювати по-різному залежно від ситуації.

C Мікрофон

D Перемикач мікрофону

Мікрофон можна ввімкнути або вимкнути за допомогою відповідного вимикача на нижній панелі виробу.

Якщо мікрофон вимкнено, всі голосові та звукові функції, які використовують мікрофон, будуть недоступні.

- Положення і форма перемикача мікрофону можуть відрізнитись, залежно від моделі.
- Під час аналізу з використанням даних із мікрофону інформація не зберігається.

E Індикатор живлення

- Світлодіод світиться, коли виріб вимкнено.
- Світлодіод блимає, коли виріб переходить у режим очікування.

Якщо протягом 60 секунд не надходить сигналу, виріб переходить у режим очікування. У режимі очікування екран знову ввімкнеться, коли з'явиться вхідний сигнал або користувач натисне будь-яку кнопку на пульті ДК.

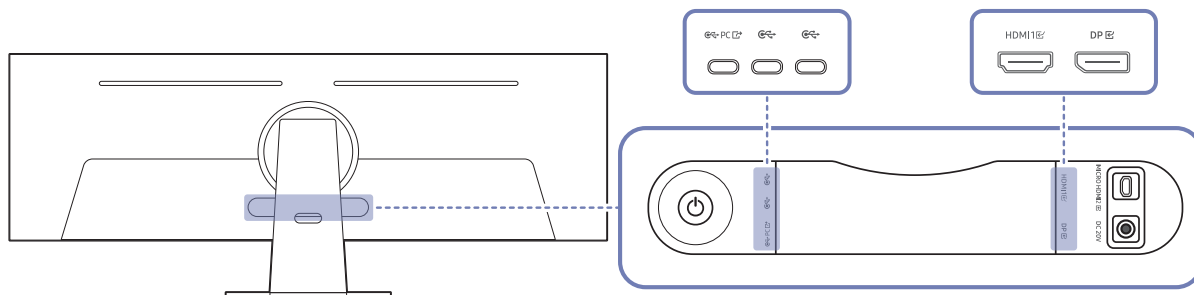
- Колір і форма частин можуть відрізнитися від зображених на малюнку.
- Якщо не зняти захисну плівку з логотипу SAMSUNG або нижньої панелі виробу, екран може бути темним. Захисну плівку слід обов'язково зняти.
- Під час натискання кнопок (окрім кнопки живлення) на інтелектуальному пульті ДК Samsung індикатор приймача не блимає.

З'єднання

Різноманітні роз'єми дозволяють підключати зовнішні пристрої.

Порти

Наявні функції можуть відрізнятися в залежності від моделі виробу. Колір і форма частин можуть відрізнятися від зображених на малюнку. Технічні характеристики виробу можуть бути змінені без повідомлення з метою покращення якості роботи виробу. Подивіться модель свого виробу.



Роз'єм	Опис
PC	Підключення до ПК через кабель USB. Працює як USB 3.0 лише за використання USB HUB. Для отримання додаткових відомостей див. сторінку Підключення виробу до ПК в якості USB HUB.
	Підключається до USB-пристрою як клавіатура або миша. Використовується для оновлення програмного забезпечення.
HDMI 1	Служить для підключення до джерела сигналу через кабель HDMI.
DP	Служить для підключення до ПК через кабель DP.
MICRO HDMI 2	Під'єднання до зовнішнього пристрою через кабель HDMI, що постачається компанією Samsung (який є сертифікованим високошвидкісним кабелем HDMI).
DC 20V	Під'єднання адаптера змінного/постійного струму.

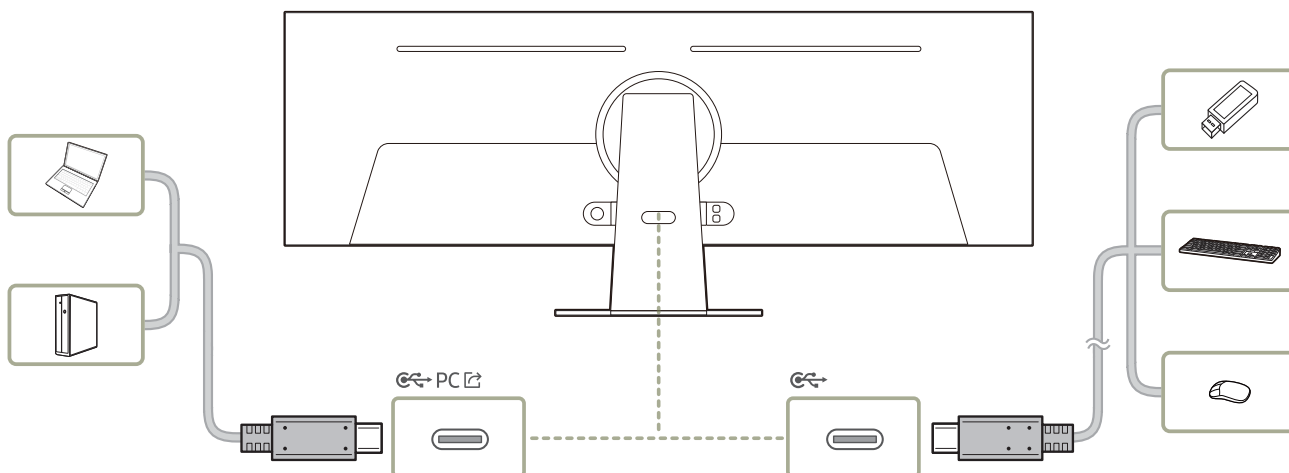
Для отримання докладної інформації про підключення до зовнішніх пристроїв перейдіть у > **Меню** > **Підключені пристрої** > **Довідник із підключення.**

Екран трохи тьмяніє, якщо на екрані відображається документ або інше нерухоме зображення, а клавіатура чи миша неактивні більше ніж 5 хвилин.

Яскравість відновлюється при натисканні кнопки клавіатури, переміщенні або клацанні миші.

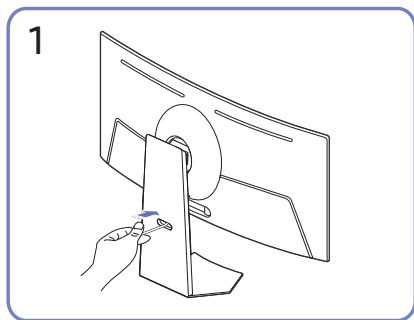
Підключення виробу до ПК в якості USB HUB

У разі використання виробу як концентратора до нього можна одночасно підключити різні пристрої-джерела та використовувати їх.

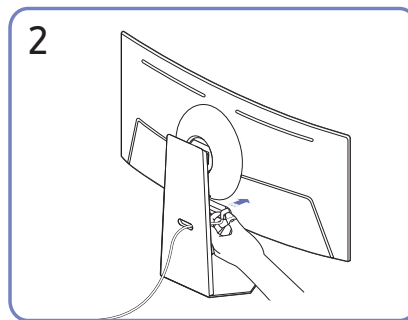


- Щоб швидше виявити та запустити USB-пристрій, підключіть його до порту  на виробі. Швидкість зчитування/запису буде залежати від USB-пристрою та вашого ПК.
- Щодо проблем, які спричиняються через порт USB у зв'язку з його несумісністю з операційною системою, програмою драйвера чи іншим програмним забезпеченням, зверніться до відповідного постачальника.
- У зв'язку з виходом на ринок різноманітних пристроїв USB наша компанія не може гарантувати сумісність своїх виробів з усіма пристроями USB.
- Якщо використовується зовнішній накопичувач на жорсткому диску, що вимагає підключення до зовнішнього джерела живлення, не забудьте підключити його до такого джерела.
- Компанія не несе відповідальності за проблеми та пошкодження зовнішніх пристроїв, які виникають внаслідок використання невідповідного кабелю.
- Деякі вироби не відповідають стандарту USB, що може стати причиною збоїв в роботі пристрою.

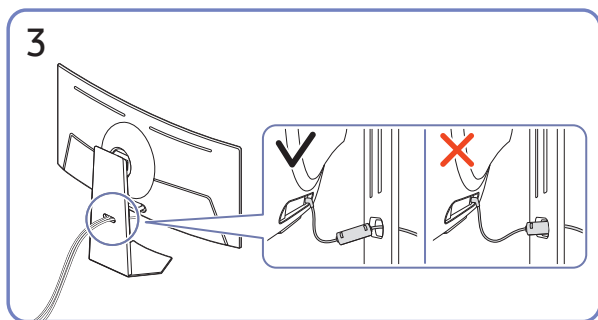
Упорядкування підключених кабелів



Протягніть кабелі через отвір у підставці.



Під'єднайте кабелі до відповідних роз'ємів.



Упорядкуйте кабелі, протягнувши їх через отвір у підставці, як показано на малюнках.

Примітки і застереження

Отримайте вказівки та інформацію, які слід прочитати після встановлення.


Прочитайте після встановлення виробу

Після встановлення виробу прочитайте цю інформацію.

Формат зображення і вхідні сигнали

До поточного джерела буде застосовано налаштування [Формат зображ.](#). Застосоване налаштування [Формат зображ.](#) використовуватиметься щоразу, коли ви вибератимете це джерело сигналу, поки ви його не зміните.

Вхідний сигнал	Формат зображення
HDMI (3840 x 1080 за частоти 120 Hz)	32:9, 16:9
HDMI (5120 x 1440 за частоти 240 Hz)	32:9, 16:9
DisplayPort (5120 x 1440 за частоти 120 Hz)	32:9, 16:9
DisplayPort (5120 x 1440 за частоти 240 Hz)	32:9, 16:9

 Вхідні роз'єми зовнішніх пристроїв можуть різнитися, залежно від моделі та регіону.

 Доступність функції [Режим зображення](#) залежить від зовнішнього пристрою.

Прочитайте, перш ніж підключати комп'ютер (підтримувані значення роздільної здатності)

Перевірте значення підтримуваної роздільної здатності для вхідних сигналів ПК.

У разі підключення виробу до комп'ютера встановіть для його відеокарти одне зі стандартних значень роздільної здатності, наведених у таблицях нижче або на наступних сторінках. Виріб автоматично змінить відображення відповідно до вибраної роздільної здатності. Оптимальна рекомендована роздільна здатність – 5120 x 1440 за частоти 120 Hz, коли увімкнено режим **Ігровий реж.** Якщо вибрати значення роздільної здатності, якого немає в таблицях, це може призвести до відображення порожнього екрана чи увімкнення сенсора пульта дистанційного керування. Відомості щодо сумісних значень роздільної здатності шукайте у посібнику користувача графічної карти.

- Якщо функцію **Розширення вхідного сигналу** увімкнено, оптимальна роздільна здатність становить 3840 x 1080 за частоти 120 Гц (HDMI) і 5120 x 1440 за частоти 120 Гц (DisplayPort).
- Якщо функцію **Розширення вхідного сигналу** вимкнено, оптимальна роздільна здатність становить 3840 x 1080 за частоти 60 Гц (HDMI, DisplayPort).
- Якщо для роздільної здатності встановлено непідтримуване значення, може з'явитися повідомлення «**Режим не підтримується**» або на екрані може з'явитися шум. Переконайтеся, що для роздільної здатності встановлено підтримуване значення.

VESA DMT

Роздільна здатність (Точок x рядків)	Формат відображення	Горизонтальна частота (KHz)	Вертикальна частота (Hz)	Частота синхронізації (MHz)	Полярність (горизонтальна / вертикальна)	Роз'єм	
						HDMI	DP
640 x 480	60 Hz	31,469	59,940	25,175	- / -	0	0
640 x 480	75 Hz	37,500	75,000	31,500	- / -	0	0
800 x 600	60 Hz	37,879	60,317	40,000	+ / +	0	0
800 x 600	72 Hz	48,077	72,188	50,000	+ / +	0	0
800 x 600	75 Hz	46,875	75,000	49,500	+ / +	0	0
1024 x 768	60 Hz	48,363	60,004	65,000	- / -	0	0
1024 x 768	70 Hz	56,476	70,069	75,000	- / -	0	0
1024 x 768	75 Hz	60,023	75,029	78,750	+ / +	0	0
1152 x 864	75 Hz	67,500	75,000	108,000	+ / +	0	0
1280 x 720	60 Hz	45,000	60,000	74,250	+ / +	0	0
1280 x 800	60 Hz	49,702	59,810	83,500	- / +	0	0
1280 x 1024	60 Hz	63,981	60,020	108,000	+ / +	0	0
1280 x 1024	75 Hz	79,976	75,025	135,000	+ / +	0	0
1440 x 900	60 Hz	55,935	59,887	106,500	- / +	0	0
1600 x 900RB	60 Hz	60,000	60,000	108,000	+ / +	0	0
1680 x 1050	60 Hz	65,290	59,954	146,250	- / +	0	0
2560 x 1440RB	60 Hz	88,787	59,951	241,500	+ / -	0	0

VESA CVT

Роздільна здатність (Точок x рядків)	Формат відображення	Горизонтальна частота (KHz)	Вертикальна частота (Hz)	Частота синхронізації (MHz)	Полярність (горизонтальна / вертикальна)	Роз'єм	
						HDMI	DP
1920 x 1080RB	240 Hz	271,364	239,932	597,000	+ / -	0	0
2560 x 1440RB	120 Hz	182,996	119,998	497,750	+ / -	0	0

CVT Custom

Роздільна здатність (Точок x рядків)	Формат відображення	Горизонтальна частота (KHz)	Вертикальна частота (Hz)	Частота синхронізації (MHz)	Полярність (горизонтальна / вертикальна)	Роз'єм	
						HDMI	DP
2560 x 1440RB	240 Hz	355,919	240,000	1010,810	+/-	0	-
2560 x 1440RB	240 Hz	359,722	240,000	1036,000	+/-	-	0
3840 x 1080	60 Hz	66,658	59,998	274,630	+/-	0	0
3840 x 1080	120 Hz	137,279	119,999	565,590	+/-	0	0
3840 x 1080	240 Hz	291,600	240,000	1201,390	+/-	0	0
5120 x 1440	60 Hz	88,859	60,000	479,840	+/-	0	0
5120 x 1440	120 Hz	182,880	120,000	987,550	+/-	0	0
5120 x 1440	240 Hz	356,879	240,000	1941,420	+/-	0	0

Підтримувані значення роздільної здатності для відеосигналів

Перевірте значення підтримуваної роздільної здатності для відеосигналів.


СТА-861

Роздільна здатність (Точок x рядків)	Формат відображення	Горизонтальна частота (KHz)	Вертикальна частота (Hz)	Частота синхронізації (MHz)	Полярність (горизонтальна / вертикальна)	Роз'єм	
						HDMI	DP
720 x 576	50 Hz	31,250	50,000	27,000	-/-	0	0
720 x 480	60 Hz	31,469	59,940	27,000	-/-	0	0
1280 x 720	50 Hz	37,500	50,000	74,250	+/+	0	0
1280 x 720	60 Hz	45,000	60,000	74,250	+/+	0	0
1920 x 1080	50 Hz	56,250	50,000	148,500	+/+	0	0
1920 x 1080	60 Hz	67,500	60,000	148,500	+/+	0	0
1920 x 1080	120 Hz	135,000	120,003	297,000	+/+	0	0
3840 x 2160	30 Hz	67,500	30,000	297,000	+/+	0	0
3840 x 2160	50 Hz	112,500	50,000	594,000	+/+	0	0
3840 x 2160	60 Hz	135,000	60,000	594,000	+/+	0	0

Список графічних карт, що підтримують стандарт HDR10

Стандарт HDR10 доступний лише на системах Windows 10, які мають графічні карти, що підтримують керування цифровими правами обладнання PlayReady 3.0 (для захищеного вмісту широкого динамічного діапазону). Використовуйте для стандарту HDR10 графічні карти, зазначені нижче.

- NVIDIA GeForce 1000 series або новішої
- AMD Radeon™ RX 400 series або новішої
- Intel UHD Graphics 600 series або новішої

 Рекомендується використовувати графічну плату, яка підтримує декодування 10-розрядного відео з апаратним прискоренням для відеокодеків широкого динамічного діапазону.

Технічні характеристики

Загальні налаштування

Назва моделі		S49CG95* / S49DG95*
Розмір		Клас 49 (48,9 Inches / 124,3 cm)
Область зображення		1196,7 mm (Г) x 339,2 mm (В)
Крок пікселя		0,233 mm (Г) x 0,233 mm (В)
Максимальна частота пікселя		69,16 MHz
Синхронізація (специфікація ПАНЕЛІ)	Горизонтальна частота	388,8 kHz
	Вертикальна частота	240 Hz
Роздільна здатність	Оптимальна роздільна здатність	3840 x 1080 за частоти 120 Hz (Ігровий реж. вимкнути) (HDMI) 5120 x 1440 за частоти 120 Hz (Ігровий реж. вимкнути) (DP) 5120 x 1440 за частоти 120 Hz (Ігровий реж. увімкнути) (HDMI, DP)
	Максимальна роздільна здатність	5120 x 1440 за частоти 240 Hz
Джерело живлення		Змінний струм 100-240V~ 50/60Hz З урахуванням напруги змінного струму адаптера. Напругу постійного струму виробу зазначено на етикетці виробу.
Роз'єми сигналу		Micro HDMI / HDMI / DisplayPort
Характеристики середовища	Експлуатація	Температура: від 10 °C до 40 °C (від 50 °F до 104 °F) Вологість: від 10% до 80% без конденсації
	Зберігання	Температура: від -20 °C до 45 °C (від -4 °F до 113 °F) Вологість: від 5% до 95% без конденсації

- Plug-and-Play
Виріб можна встановити та використовувати в будь-якій системі, що підтримує стандарт Plug-and-Play. Двосторонній обмін даними між монітором і комп'ютером дає змогу оптимізувати налаштування монітора. Монітор установлюється автоматично. Проте за потребою користувач може самостійно виконати налаштування.
- Точки на панелі (піксели)
Через технологічні особливості виробництва РК панелі приблизно один із мільйона пікселів може бути дещо світлішим або темнішим, ніж звичайно. Це не впливає на якість роботи пристрою.
- Технічні характеристики виробу може бути змінено без попередження з метою покращення ефективності роботи виробу.
- Для ознайомлення з докладними характеристиками пристрою відвідайте веб-сайт Samsung.



Додаток

Відповідальність за платні послуги (вартість для клієнтів)

У разі запиту послуги, що не передбачена гарантією, можливе стягнення плати за послуги фахівця з технічної підтримки у наведених нижче випадках.

Проблема не пов'язана з несправністю виробу

Очищення виробу, налаштування, пояснення роботи, переустановлення тощо.

- Якщо фахівцеві з технічної підтримки необхідно дати вказівки з використання продукту або просто налаштувати опції без демонтажу виробу.
- Якщо несправність викликана зовнішніми факторами (Інтернет, антена, провідний сигнал і т. п.)
- Якщо виріб перевстановлено або до нього підключено додаткові пристрої після першого встановлення придбаного виробу.
- Якщо виріб перевстановлено через зміну місця розташування або перевезення до іншого приміщення.
- Якщо клієнт звертається з проханням надати інструкції з використання продукту іншого виробника.
- Якщо клієнт звертається із проханням надати інструкції з використання мережі або програм іншого виробника.
- Якщо клієнт звертається із проханням встановити програмне забезпечення та налаштувати роботу виробу.
- Якщо фахівець технічної підтримки очищає виріб усередині від пилу або сторонніх речовин.
- Якщо клієнт звертається із проханням встановити додатковий виріб, придбаний на дому або через Інтернет.

Виріб пошкоджено з вини клієнта


Виріб пошкоджено через його неправильне використання або неправильний ремонт з боку клієнта.

Якщо пошкодження виробу викликано однією з наступних причин:

- виріб впав або зазнав зовнішнього впливу;
- використовувалися незатверджені компанією Samsung матеріали або продукти, що продаються окремо;
- ремонт виконувався сторонньою особою, а не інженером компанії-партнера з надання послуг компанії Samsung Electronics Co, Ltd.
- здійснення модернізації або ремонту з боку клієнта;
- використання виробу в мережі з неправильною напругою або несанкціонованим електричним з'єднанням;
- недотримання «попереджень» у посібнику користувача.

Інші умови

- Якщо виріб вийшов з ладу внаслідок стихійного лиха. (удару блискавки, пожежі, землетрусу, повені тощо)
- Якщо повністю використані споживчі компоненти. (батарея, тонер, флуоресцентні лампи, корпус, вібраційний механізм, лампа, фільтри, стрічки і т. п.)

 Якщо клієнт звертається за послугою в разі, коли виріб не має несправностей, може стягуватися плата за обслуговування. Тому спочатку ознайомтеся із цим посібником користувача.

FreeSync Premium pro (для графічної карти AMD)





Технологія [FreeSync Premium pro](#) являє собою рішення, що дозволяє усувати розрив зображення на екрані без звичних ефектів запізнення та затримки.

Під час гри ця функція усуває розрив зображення на екрані та запізнення оновлення зображення. Покращте свої враження від гри.

- **Ігровий реж. - Вимк:** вимкнення функції [FreeSync Premium pro](#).
- **Ігровий реж. - Вмк:** Увімкніть на графічній карті AMD функцію [FreeSync Premium pro](#). При грі в деякі ігри можете виникати переривчасте мерехтіння.

Застосуйте оптимальну роздільну здатність під час використання [FreeSync Premium pro](#).

Для встановлення необхідного методу оновлення екрана ознайомтеся з розділом «Запитання та відповіді» → «Як змінити частоту?»»

-  Це меню є недоступним, коли ввімкнено [Multi View Mode](#).
-  Функцію [FreeSync Premium pro](#) можна активувати лише в режимі [HDMI](#) або [DisplayPort](#).
При користуванні [FreeSync Premium pro](#) застосовуйте кабель HDMI/DP, наданий виробником.
-  Якщо використовується функція [FreeSync Premium pro](#), а текст, що відображається на екрані ПК, розмитий або спотворений, то цю проблему можна усунути, змінивши роздільну здатність екрана ПК на рекомендовану.
-  Якщо для параметра [Розширення вхідного сигналу](#) встановлено значення [Вимк](#), режим [FreeSync Premium pro](#) вимикається.


При використанні функції [FreeSync Premium pro](#) під час гри можуть виникнути наступні проблеми:


- Залежно від типу графічної карти, налаштованих параметрів гри або ж відтворюваного відео екран може мерехтіти. Спробуйте виконати наступні дії: зменште значення ігрових параметрів, змініть поточний режим [Ігровий реж.](#) на [Вимк](#) або ж відвідайте веб-сайт AMD, щоб перевірити версію графічного драйвера та оновити його до останньої версії.
- Під час використання функції [FreeSync Premium pro](#) екран може мерехтіти через різницю з вихідною частотою сигналу графічної карти.
- Протягом гри, залежно від роздільної здатності, значення часу спрацьовування може коливатися. Як правило, чим вища роздільна здатність, тим більшим є час спрацьовування.
- Якість звуку монітора може погіршуватися.
-  Якщо при користуванні функцією ви стикнетеся з певними проблемами, зверніться до центру обслуговування Samsung.
-  Якщо змінити роздільну здатність екрана при встановленні для функції параметра [Вмк](#), екран може періодично гаснути через особливості графічної карти. Налаштуйте для параметра [FreeSync Premium pro](#) значення [Вимк](#) та змініть роздільну здатність.
-  Ця функція недоступна для пристроїв (наприклад, для аудіовідеопристроїв), які не оснащені графічною картою AMD. Застосування цієї функції може призвести до несправності екрана.

Моделі, перелічені в списку графічних карт, підтримують функцію FreeSync Premium pro

[FreeSync Premium pro](#) може використовуватися лише з певними моделями графічних карт AMD. Див. наведений нижче список підтримуваних графічних карт:

Переконайтеся, що у вас установлені останні офіційні випуски графічних драйверів AMD, які підтримують [FreeSync Premium pro](#).

 Щоб ознайомитися з додатковими моделями графічних карт AMD, що підтримують функцію [FreeSync Premium pro](#), відвідайте офіційний веб-сайт AMD.

 Під час застосування функції [FreeSync Premium pro](#) із використанням кабелю HDMI вона може не працювати через обмеження діапазону деяких відеоадаптерів AMD.

- Radeon™ RX Vega series
- Radeon™ RX 500 series
- Radeon™ RX 400 series
- Radeon™ R9/R7 300 series (за винятком R9 370/ X, R7 370/X, R7 265)
- AMD Radeon™ 5500 Series
- AMD Radeon™ 5700 Series
- Radeon™ Pro Duo (2016 edition)
- Radeon™ R9 Nano series
- Radeon™ R9 Fury series
- Radeon™ R9/R7 200 series (за винятком R9 270/ X, R9 280/X)
- AMD Radeon™ 5600 Series
- AMD Radeon™ RX 6000 Series
- AMD Radeon™ RX 7000 Series

Adaptive-Sync (для графічної карти NVIDIA)

 Ця функція може не підтримуватися залежно від моделі.

Технологія **Adaptive-Sync** являє собою рішення, що дозволяє усувати розрив зображення на екрані без звичних ефектів запізнення та затримки.

Під час гри ця функція усуває розрив зображення на екрані та запізнення оновлення зображення. Покращте свої враження від гри.

- **Ігровий реж.** - **Вимк.** вимкнення функції **Adaptive-Sync**.
- **Ігровий реж.** - **Вмк.** Увімкніть на графічній карті NVIDIA функцію **Adaptive-Sync**. При грі в деякі ігри можете виникати переривчасте мерехтіння.


Застосуйте оптимальну роздільну здатність під час використання **Adaptive-Sync**.

Для встановлення необхідного методу оновлення екрана ознайомтеся з розділом «Запитання та відповіді» → «Як змінити частоту?»

 Це меню є недоступним, коли ввімкнено **Multi View Mode**.




 Функцію **Adaptive-Sync** можна активувати лише в режимі **HDMI** або **DisplayPort**.

При користуванні **Adaptive-Sync** застосовуйте кабель HDMI/DP, наданий виробником.

 Якщо використовується функція **Adaptive-Sync**, а текст, що відображається на екрані ПК, розмитий або спотворений, то цю проблему можна усунути, змінивши роздільну здатність екрана ПК на рекомендовану.

 Якщо для параметра **Розширення вхідного сигналу** встановлено значення **Вимк.**, функцію **Adaptive-Sync** буде вимкнено.


При використанні функції **Adaptive-Sync** під час гри можуть виникнути наступні проблеми:


- Залежно від типу графічної карти, налаштованих параметрів гри або ж відтворюваного відео екран може мерехтіти. Спробуйте виконати наступні дії: зменште значення ігрових параметрів, змініть поточний режим **Ігровий реж.** на **Вимк** або ж відвідайте веб-сайт NVIDIA, щоб перевірити версію графічного драйвера та оновити його до останньої версії.
- Під час використання функції **Adaptive-Sync** екран може мерехтіти через різницю з вихідною частотою сигналу графічної карти.
- Протягом гри, залежно від роздільної здатності, значення часу спрацьовування може коливатися. Як правило, чим вища роздільна здатність, тим більшим є час спрацьовування.
- Якість звуку монітора може погіршуватися.
-  Якщо при користуванні функцією ви стикнетеся з певними проблемами, зверніться до центру обслуговування Samsung.
-  Якщо змінити роздільну здатність екрана при встановленні для функції параметра **Вмк.**, екран може періодично гаснути через особливості графічної карти. Налаштуйте для параметра **Adaptive-Sync** значення **Вимк** та змініть роздільну здатність.
-  Ця функція недоступна для пристроїв (наприклад, для аудіовідеопристроїв), які не оснащені графічною картою NVIDIA. Застосування цієї функції може призвести до несправності екрана.

Моделі, перелічені в списку графічних карт, підтримують функцію Adaptive-Sync

Adaptive-Sync може використовуватися лише з певними моделями графічних карт NVIDIA. Див. наведений нижче список підтримуваних графічних карт:

Переконайтеся, що у вас установлені останні офіційні випуски графічних драйверів NVIDIA, які підтримують **Adaptive-Sync**.

 Щоб ознайомитися з додатковими моделями графічних карт NVIDIA, що підтримують функцію **Adaptive-Sync**, відвідайте офіційний веб-сайт NVIDIA.

 Під час застосування функції **Adaptive-Sync** із використанням кабелю HDMI вона може не працювати через обмеження діапазону деяких відеоадаптерів NVIDIA.

- GeForce GTX 10 series
- GeForce RTX 20 series
- GeForce RTX 30 series
- GeForce RTX 40 series

Підтримувані значення роздільної здатності для FreeSync Premium pro/Adaptive-Sync (VRR)

Перевірте значення підтримуваної роздільної здатності для сигналу FreeSync Premium pro/Adaptive-Sync (VRR).

Якщо для режиму **Ігровий реж.** встановлено значення **Вмк** або **Авто**, то функцію FreeSync Premium pro/Adaptive-Sync (VRR) увімкнено.

HDMI

Роздільна здатність (Точок x рядків)	Формат відображення	Горизонтальна частота (KHz)	Вертикальна частота (Hz)	Частота синхронізації (MHz)	СКАНУВАННЯ
1920 x 1080	60 Hz	67,500	60,000	148,500	Послідовна розгортка
1920 x 1080	120 Hz	135,000	120,000	297,000	Послідовна розгортка
1920 x 1080	240 Hz	271,364	239,932	597,000	Послідовна розгортка
2560 x 1440	60 Hz	88,787	59,951	241,500	Послідовна розгортка
2560 x 1440	120 Hz	182,996	119,998	497,750	Послідовна розгортка
2560 x 1440RB	240 Hz	355,919	240,000	1010,810	Послідовна розгортка
3840 x 1080	60 Hz	66,658	59,998	274,630	Послідовна розгортка
3840 x 1080	120 Hz	137,279	119,999	565,590	Послідовна розгортка
3840 x 1080	240 Hz	291,600	240,000	1201,390	Послідовна розгортка
5120 x 1440	60 Hz	88,859	60,000	479,840	Послідовна розгортка
5120 x 1440	120 Hz	182,880	120,000	987,550	Послідовна розгортка
5120 x 1440	240 Hz	356,879	240,000	1941,420	Послідовна розгортка

DP

Роздільна здатність (Точок x рядків)	Формат відображення	Горизонтальна частота (KHz)	Вертикальна частота (Hz)	Частота синхронізації (MHz)	СКАНУВАННЯ
1920 x 1080	60 Hz	67,500	60,000	148,500	Послідовна розгортка
1920 x 1080	120 Hz	135,000	120,000	297,000	Послідовна розгортка
1920 x 1080	240 Hz	271,364	239,932	597,000	Послідовна розгортка
2560 x 1440	60 Hz	88,787	59,951	241,500	Послідовна розгортка
2560 x 1440	120 Hz	182,996	119,998	497,750	Послідовна розгортка
2560 x 1440	240 Hz	359,722	240,000	1036,000	Послідовна розгортка
3840 x 1080	60 Hz	66,658	59,998	274,630	Послідовна розгортка
3840 x 1080	120 Hz	137,279	119,999	565,590	Послідовна розгортка
3840 x 1080	240 Hz	291,600	240,000	1201,390	Послідовна розгортка
5120 x 1440	60 Hz	88,859	60,000	479,840	Послідовна розгортка
5120 x 1440	120 Hz	182,880	120,000	987,550	Послідовна розгортка
5120 x 1440	240 Hz	356,879	240,000	1941,420	Послідовна розгортка