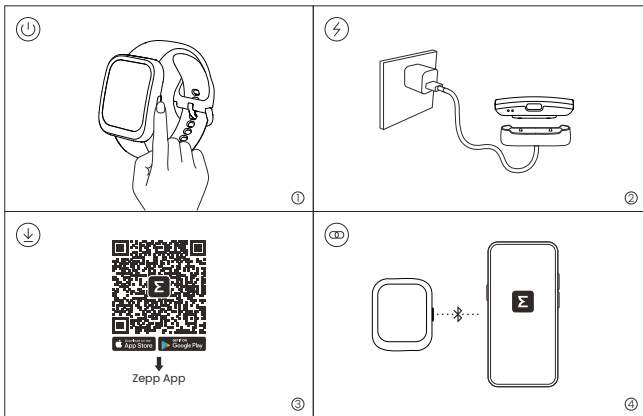


Product Manual.EN.....	3
Посібник користувача.UA.....	6



## Pairing the Watch

Zepp is a must-have app for this watch. It provides scientific sleep and workout guidance and personalized health services to help you start a healthy lifestyle.

1. Use your mobile phone to scan the QR code on the right side to download and install the app, or search for the app in the Google Play Store or Apple App Store and then download and install the the latest version of the app.
2. Open the app, register an account and log in.
3. Pair the watch as prompted by the app.

Note:

1. For better user experience, please use the most recent version of the app.
2. The operating system needs to be Android 7.0, iOS 14.0, or above.
3. Do not pair the watch directly using your mobile phone's Bluetooth. Follow the steps in the app to pair your watch correctly.



Download  
Zepp App

## Basic Parameters

Product Name: Smart Watch

Product model: A2215

Input: DC 5 V 500 mA MAX

Bluetooth version: V5.2

Bluetooth output power: <12 dBm

Operating temperature: 0°C to 45°C

Water resistance rating: IP68

Bluetooth frequency: 2402-2480 MHz

View product certification information on the watch's Settings > System > Regulatory page.

Package Contents: Smartwatch with the band, Charging base, Instruction manual.

Please refer to the watch user interface to see the software version.

Device requirements: Devices installed with Android 7.0 or iOS 14.0 or above OS versions.

## Battery Safety

1. This device is equipped with a built-in battery that cannot be removed or replaced. Do not disassemble or modify the battery by yourself.
2. Disposal of a battery into fire or a hot oven, or mechanically crushing or cutting of a battery, that can result in an explosion.
3. Leaving a battery in an extremely high temperature surrounding environment can result in an explosion or the leakage of flammable liquid or gas.

4. A battery subjected to extremely low air pressure may result in an explosion or the leakage of flammable liquid or gas.
5. Do not use unauthorized or incompatible power adapters or data cables, which may damage the watch and accessories, or cause fire, explosion, or other hazards.

## Warranty and Return Policy

The Amazfit Limited Warranty covers Amazfit products against manufacturing defects beginning on the original purchase date. The warranty period is 12 months or another specified period as the applicable consumer laws in the consumer's country of purchase require. Our warranty is in addition to rights provided by applicable consumer laws.

Official website: [en.amazfit.com](https://en.amazfit.com)

Please check the FAQ on the website: <https://support.amazfit.com/en>.

Note:

- This product isn't a medical device. None of the data or measurements are intended for medical diagnosis or medical monitoring.
- If the product is not in use for a long period of time, it is recommended that you power off the product before storing it. Recharge the battery every 6 months to 100% to prevent battery damage by over-discharge due to long-term storage.
- For more information about safety precautions, repair, and maintenance, please refer to the electronic manual.



## Disposal and Recycling Information

All products bearing this symbol are waste electrical and electronic equipment which comply with the Reduction of Hazardous Substances in the e-waste (Management) Rules, and should not be mixed with unsorted household waste. Instead, you should protect human health and the environment by handing over your waste equipment to a designated collection point for the recycling of waste electrical and electronic equipment, appointed by the government or local authorities. Correct disposal and recycling will help prevent potential negative consequences to the environment and human health. Please contact the retailer or local authorities for more information about the location as well as terms and conditions of such collection points.

## Certifications and Safety Approvals

Hereby, Anhui Huami Information Technology Co., Ltd. declares that the radio device type A2215 is in compliance with Directive 2014/53/EU. The full text of the EU declaration of conformity is available at the following internet address: <https://api.huami.com/t/80715>

Hereby, Anhui Huami Information Technology Co., Ltd. declares that the radio device type A2215 is in compliance with Radio Equipment Regulations 2017 (S.I. 2017/1206). The full text of the UK declaration of conformity is available at the following internet address: <http://en.amazfit.com/support.html>

## Як з'єднати годинник з програмою

Програма Zepp є надзвичайно корисною для цього годинника. Він надає наукові рекомендації щодо сну та тренувань, а також персоналізовані служби для догляду за здоров'ям, які допоможуть вам почати здоровий спосіб життя.

1. Щоб завантажити та встановити програму, за допомогою мобільного телефону відскануйте QR-код з правої сторони або виконайте пошук програми в магазині Google Play або Apple App Store, а потім завантажте та встановіть останню версію програми.
2. Відкрийте програму, зареєструйте обліковий запис і увійдіть у нього.
3. Виконайте вказівки в програмі, щоб з'єднати годинник.

Примітка.

1. Для зручнішої роботи використовуйте найновішу версію програми.
2. Програма потребує операційної системи Android 7.0, iOS 14.0 чи новіших версій.
3. Не з'єднуйте годинник безпосередньо через Bluetooth мобільного телефона.  
Дотримуйтесь підказок програми для правильного з'єднання годинника.



Завантажити  
програму Zepp

## Основні параметри

Модель виробу: A2215

Версія Bluetooth: 5.2

Робоча температура: 0–45 °C

Частота Bluetooth: 2402–2480 МГц

Вхідна напруга: 5 В пост. стр., 500 мА макс.

Вихідна потужність Bluetooth: <12 дБм

Клас водостійкості: IP68

З інформацією щодо сертифікації продукту можна ознайомитися на сторінці "Налаштування > Система> Нагляд" вашого годинника.

Вимоги до пристрою: пристрої на платформах Android 7.0 чи iOS 14.0 і пізніших версій

### Безпека поводження з акумулятором

1. Цей пристрій оснащено вбудованим акумулятором, який неможливо зняти або замінити. Не розбирайте та не модифікуйте акумулятор самостійно.
2. Потраплення акумулятора до вогню або гарячої печі, а також механічне розчавлювання або розрізання акумулятора можуть призвести до вибуху.
3. Розміщення акумулятора в середовищі з надзвичайно високою температурою може призвести до вибуху або витoku горючої рідини або газу.
4. Піддавання акумулятора надзвичайно низькому тиску може призвести до вибуху або витoku горючої рідини або газу.
5. Не використовуйте недозволені або несумісні адаптери живлення та кабелі передачі даних, оскільки вони можуть пошкодити годинник і його аксесуари або спричинити пожежу, вибух чи інші небезпечні ситуації.

### Гарантія та правила повернення

Обмежена гарантія Amazfit поширюється на виробничі дефекти товарів Amazfit починаючи з дати придбання. Строк гарантії становить 12 місяців чи інший період відповідно до чинного споживчого законодавства країни, в якій споживач придбав пристрій. Наша гарантія є доповненням до прав, які надаються відповідно до чинного споживчого законодавства. Офіційний вебсайт: [en.amazfit.com](http://en.amazfit.com)

Ознайомтеся з розділом запитань і відповідей на веб-сайті <https://support.amazfit.com/en>.

Примітка.

- Цей продукт не є медичним пристроєм. Будь-які надані ним дані або відомості не варто використовувати для встановлення діагнозу, призначення лікування й попередження захворювань.
- Якщо продукт не використовується протягом довгого періоду часу, рекомендується вимкнути його перед зберіганням. Заряджайте батарею кожні 6 місяців до 100%, щоб запобігти пошкодженню акумулятора через надмірне розрядження внаслідок тривалого зберігання.
- Для отримання додаткової інформації щодо техніки безпеки, ремонту та обслуговування див. електронний посібник.



### **Відповідність Технічним регламентам України**

Справжнім Імпортером (вказаний на упаковці) заявляє, що тип радіообладнання (вказаний вище) відповідає Технічному регламенту радіообладнання; повний текст декларації про відповідність доступний на веб-сайті за такою адресою: [www.ctrs.com.ua/deklaraciya-sootvetstviy](http://www.ctrs.com.ua/deklaraciya-sootvetstviy)



### **Відомості про утилізацію і переробку відходів електричного та електронного обладнання:**

це маркування свідчить про те, що з цим виробом не слід поводитися як із побутовим сміттям. Для захисту довкілля і здоров'я людей від шкоди через неконтрольоване видалення відходів утилізуйте пристрій належним чином для можливого подальшого повторного використання природно-сировинних ресурсів.

**Виробник:** Анхуй Хуамі Інформейшн Технолоджі Ко., Лтд. Адреса:7/Ф, Білдінг Б2, Хуамі Глобал Іновейшн Сенте, № 900, Венгджянг Вест Роад, Хай-тек Зон, Хефей Сіті, Чайна (Анхуй) Пілот Фрі Трейд Зон, КНР

**Імпортер** вказаний на упаковці.





UK  
CA

CE

EAC





FR

**Cet appareil et  
ses accessoires  
se recyclent**

À DÉPOSER  
EN MAGASIN



OU

À DÉPOSER  
EN DÉCHÈTERIE



Points de collecte sur [www.quefairedemesdechets.fr](http://www.quefairedemesdechets.fr)  
Privilégiez la réparation ou le don de votre appareil !



PAP

PAP 22

Raccolta di carta



FR

**ÉLÉMENTS D'EMBALLAGE  
À SÉPARER ET À DÉPOSER  
DANS LE BAC DE TRI**



Manufactured by: AnHui Huami Information Technology Co., Ltd.  
Address: See Packaging



12.005.0004.06851-V2.0-FX