



Інструкція з експлуатації

### Aspiring Expert 5



Офіційний імпортер та дистриб'ютор на території України – ТОВ «Хімекспо»

Адреса: Україна, м. Київ, вул. Зодчих 26-а

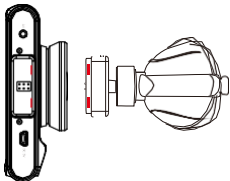
Тел/факс: +380 44 276 09 19

[www.aspiring.ua](http://www.aspiring.ua)

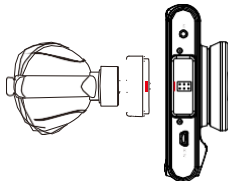
**Авторські права © 2010-2020 Всі права захищені.**

**Без письмового дозволу виробника заборонено копіювання, публікація або передача даного матеріалу.**

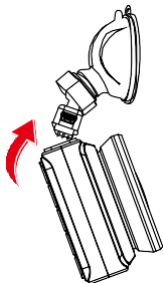
## Інструкція з встановлення магнітного кріплення



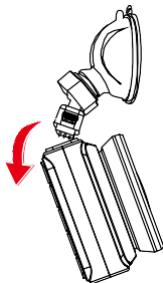
Основа тримача, яка має з одного боку **2** пази, повинна бути з'єднана з **2** затискачами на корпусі



Основа тримача з другого боку має **1** паз, що з'єднується з **1** затискачем на корпусі камери



З'єднайте основу з камерою як показано на малюнку



Від'єднайте камеру від основи як показано на малюнку

## **Зміст/Content:**

1. Інструкція з експлуатації автомобільного реєстратора Aspiring Expert 5 на українській мові.....1
2. User manual for Aspiring Expert 5 in English.....20

## **Зміст**

Вступ.....	1
Перед використанням.....	2
Будова пристрою.....	3
Функції.....	3
Керівництво з експлуатації.....	4
Запис відео.....	5
Камера заднього виду.....	5
Режим допомоги при паркуванні заднім ходом.....	5
Зйомка зображень.....	6
Відтворення.....	5~6
Налаштування.....	7
Встановлення GPS програвача.....	12
Налаштування роботи по Wi-Fi.....	16
Часто задавані питання.....	18

## **Вступ**

Автомобільний відеореєстратор це пристрій для ведення відео та аудіо даних під час керування автомобілем. Цей пристрій може допомогти вам в разі виникнення ДТП, шляхом надання чітких доказів про подію. Крім того, за допомогою відеореєстратора ви можете зняти мальовничі краєвиди під час поїздки.

Для належного користування пристроєм, перед використанням ознайомтеся з інструкцією.

## Умови зберігання та використання:

- 1) Будь ласка, використовуйте пристрій тільки при нормальних температурах, не піддавайте пристрій впливу температур, які корпус не може витримати.
- 2) Не використовуйте пристрій в надзвичайно вологому середовищі, не допускайте потрапляння вологи або дощу на пристрій.
- 3) Не намагайтеся відкрити корпус пристрою для ремонту, якщо який-небудь вузол несправний. Будь ласка, зверніться до сервісного центру для професійного обслуговування.
- 4) Не використовуйте сильних хімікатів, розчинників чи миючих засобів для очищення пристрою.
- 5) Не направляйте камеру безпосередньо на сонце або інші джерела світла з підвищеною яскравістю, щоб уникнути пошкодження оптичних вузлів пристрою.
- 6) Не використовуйте пристрій в надзвичайно запилених умовах, щоб уникнути забруднення об'єктива та інших вузлів камери, так як це може позначитися на її роботі.
- 7) Будь ласка, дбайте про чистоту навколишнього середовища, не викидайте пристрій. Також не кидайте даний пристрій у вогонь, щоб уникнути вибуху.

## Перед використанням

1. Використовуйте тільки оригінальні TF-картки високої швидкості для зберігання інформації. В разі несумісності картки з пристроєм, ви побачите напис «file error» (помилка файлу) або «SD card error» (помилка SD картки). Пристрій підтримує картки з максимальним об'ємом до 128 Гб.
2. Перед першим використанням картки, ви повинні відформатувати картку, якщо картка пам'яті містить відео або зображення в інших форматах, пристрій не зможе їх зчитати.
3. Зверніть увагу на правильне встановлення картки в пристрій. Якщо встановити картку неправильною стороною, це може призвести до пошкодження пристрою та/або картки.
4. Будь-ласка відключайте зарядний пристрій відеореєстратора від автомобільного прикурювача, коли пристрій не використовується (наприклад автомобіль стоїть на стоянці), тому що в момент вмикання двигуна, електричний імпульс може призвести до пошкодження реєстратора.
5. Пристрій спеціально призначений для використання в автомобілі. При використанні в автомобілі, підключіть зарядний пристрій відеореєстратора до прикурювача, позаяк вбудована батарея реєстратора має незначний об'єм і за умови її розрядки, пристрій може не вмикатися.
6. Цей пристрій призначений для роботи під напругою 5V 1A, тому НЕ ВИКОРИСТОВУЙТЕ інші зарядні пристрої або USB шнури для перезарядження. Використовуйте ТІЛЬКИ оригінальний зарядний пристрій. Деякі зарядні пристрої розраховані на напругу 12V, що може спалити пристрій або призвести до короткого замикання.

## БУДОВА ПРИСТРОЮ



▲	Коротке натискання →Екран вимкн. Довге натискання →Блокування
▲	В меню →Вгору Коротке натискання під час запису →Запис звуку увімкнути/вимкнути
OK	Коротке натискання →Старт/Стоп Довге натиск. →Живлення УВІМК/ВИМК
▼	В меню →Вниз Коротке натискання під час запису →Режим паркування УВІМК/ВИМК
М	Коротке натискання →Режим Довге натискання →Меню

## ФУНКЦІЇ

### 1. Циклічний запис

Цикли запису зазвичай є такими: 1 хв., 3 хв., 5хв. і т. д., з функцією циклічного запису, камера перезаписуватиме старі відео (крім захищених від запису) автоматично. Це дозволяє уникнути переповнення картки пам'яті.

### 2. Сенсор руху

При вмиканні цієї функції, пристрій що перебуває в режимі очікування автоматично вмикається та розпочинає запис в разі наявності руху перед вашим авто. Функція призначена для захисту вашого авто за вашої відсутності.

### 3. Сенсор гравітації (G-Sensor)

G-Sensor це функція, яка автоматично блокує записаний файл від перезапису в разі, якщо на автомобіль діють зовнішні сили (наприклад під час ДТП). Це допомагає у наданні відповідних відео доказів.

#### 4. Моніторинг паркування

Коли ваш автомобіль припаркований, функція моніторингу паркування дозволяє вести запис з метою реєстрації можливих правопорушень, скоєних іншими особами відносно вашого авто (напр. викрадення або умисне пошкодження). В той же час, для правильної роботи пристрою, необхідно виконати відповідне налаштування функції G-Sensor та придбати додатковий шнур живлення для постачання струму на пристрій під час виконання функції моніторингу паркування (детальніше про шнур живлення див. нижче).


Примітка: Вбудована батарея пристрою досить мала і забезпечує роботу пристрою протягом 2-3 хвилин до моменту розрядження. Тому для належної роботи пристрою потрібний шнур живлення.

#### Керівництво з експлуатації


1. **Живлення УВІМК/ВИМК:** Натисніть кнопку живлення та утримуйте її натиснутою протягом 2-3 секунд. Якщо в пристрої є картка пам'яті, запис відео починається автоматично.
2. **Початок/Зупинка запису:** В режимі «Відео» коротке натискання кнопки ОК розпочинає запис відео, повторне коротке натискання кнопки ОК для зупинки запису.
3. **Фото:** В режимі «Фото», коротке натискання кнопки ОК використовується для фотографування.
4. **Відтворення:** В режимі відтворення, коротке натискання кнопки ОК використовується для відтворення відео.
5. **Кнопка ОК:** В режимі «Фото»/«Відео», коротке натискання кнопки «Меню» використовується щоб відкрити меню, коротке натискання кнопок «Вгору» та «Вниз» - для навігації в меню, коротке натискання кнопки ОК для підтвердження вибору.
6. **Кнопка «Вгору»:** В меню налаштувань та для зміни режимів камери використовується кнопка «Вгору». В режимі очікування натискання та утримання цієї кнопки натиснутою здійснює вмикання/вимикання функції «Сенсор руху». В режимі відтворення, коротке натискання кнопки використовується для швидкого відмотування відео назад.
7. **Кнопка «Вниз»:** В меню налаштувань та зміни режимів камери, використовується кнопка «Вниз». В режимі «Відео», коротке натискання цієї кнопки використовується для вмикання/вимикання запису звуку. (Примітка: налаштування зберігаються автоматично. Повторне налаштування кожного разу не потрібно). В режимі відтворення, коротке натискання кнопки використовується для швидкого перемотування відео вперед.

- 8. Меню:** в режимі очікування, коротке натискання кнопки меню використовується для переходу в меню налаштувань, кнопки «Вгору»/«Вниз» використовуються для вибору опцій з меню, а кнопка ОК для підтвердження вибору після завершення налаштувань. Повторне натискання кнопки «Меню» - закриває меню налаштувань.
- 9. Кнопка «Режим»:** В режимі очікування натискання кнопки здійснюється для переходу між різними режимами камери (Відео/Фото/Відтворення).

## Запис Відео

В режимі відео, у верхньому лівому куті екрану, відображається піктограма . Для початку запису натисніть кнопку ОК.



Після натискання кнопки, поряд з'являється піктограма «Йде Запис» . Для завершення запису, натисніть кнопку ОК.

## Камера заднього виду

Роз'єм для камери дозволяє підключити камеру заднього виду до відеореєстратора. У налаштуваннях ви можете вибрати: зберігати запис тільки з відеореєстратора або з двох камер одночасно.

### Режим допомоги при паркуванні заднім ходом

Для коректної роботи паркувального режиму, обов'язково підключіть червоний дріт камери заднього огляду, що управляє, до позитивного дроту лампи заднього ходу. Чорний дріт до маси автомобіля. Штекер кабелю камери заднього огляду, вставте в роз'єм AV пристрою.

При вмиканні задньої передачі, пристрій автоматично перемкнеться на відображення сигналу з камери заднього огляду. Будьте уважні - паркувальні лінії передають зразкове наближення до перешкоди і не є точним вимірником.

## Зйомка зображень

1. Натисніть кнопку «Режим» (M).

У верхньому лівому кутку з'явиться піктограма «Фото»



ISO  
AUTO

2. Натисніть «ОК», щоб відзняти фото.

**Примітка:** Щоб уникнути нечітких зображень, тримайте камеру рівно та не робіть різких рухів.

## Відтворення

1. **Перегляд файлів:** Натисніть кнопку «Режим» (M) для переходу в режим відтворення. Натискаючи кнопки «Вгору» / «Вниз» виберіть потрібний вам файл. Натисніть кнопку ОК для початку відтворення файлу.
2. **Видалення та захист:** В режимі відтворення, натисніть кнопку «Меню», виберіть кнопку «Видалити». Вам на вибір будуть надані два варіанти «видалити поточний файл?» (видаляє поточний файл) та «видалити всі файли?» (для видалення з пам'яті всіх файлів, крім захищених від видалення). Натисніть кнопку ОК для підтвердження вибору.





В режимі відтворення, натисніть кнопку «Меню», виберіть опцію «Protect» («Захистити»). На вибір вам будуть надані такі опції: «Lock one» [«заблокувати один»] для блокування вибраного файлу, «Lock all» [«Заблокувати всі»] для блокування всіх файлів на картці пам'яті, «Unlock one» [«Розблокувати один»] для розблокування захищеного від перезапису файлу або «Unlock all» [«Розблокувати всі»] для розблокування всіх захищених від перезапису файлів на картці.



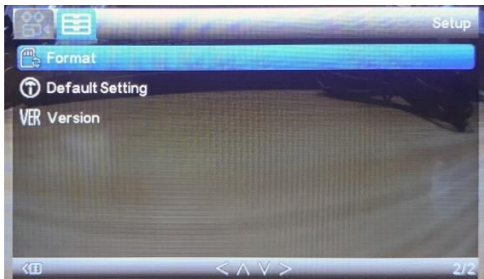
## НАЛАШТУВАННЯ

### Загальні налаштування

У будь-якому режимі здійсніть довге натискання кнопки Меню «Меню» (M) два рази. Це відкриває меню Загальних налаштувань.

<b>Time Zone (Часова зона)</b>	Налаштування часової зони
<b>Date/Time (Дата/Час)</b>	Налаштування дати та часу
<b>Auto Power Off (Автоматичне вимкнення)</b>	Вибрати затримку автоматичного вимкнення живлення
<b>Beep sound (Звуковий сигнал)</b>	Увімкнути / Вимкнути звуковий сигнал при натисканні клавіш
<b>Language (Мова)</b>	Вибір мови, якою відобразатимуться налаштування
<b>Frequency (Частота)</b> Швидкість даних на екрані	50 Гц або 60 Гц
<b>Screensavers (Екранна заставка)</b>	Оберіть час до вмикання екранної заставки

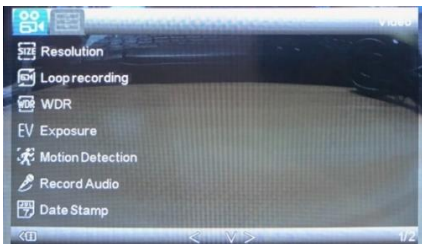
Вибір налаштувань здійснюється натисканням клавіш UP/DOWN (ВГОРУ/ВНИЗ), а редагування та підтвердження налаштувань здійснюється натисканням клавіші OK.



<b>Format (Форматувати)</b>	Натисніть, щоб відформатувати картку пам'яті
<b>Default setting (Заводські налаштування)</b>	Виберіть, щоб відновити заводські налаштування
<b>Version (Версія)</b> Версія прошивки	Виберіть, щоб переглянути версію прошивки пристрою

### Налаштування відео

В режимі відео, здійсніть довге натискання кнопки Menu (Меню) (M).



<b>Resolution (Роздільна здатність)</b>	Налаштування роздільної здатності
<b>Loop recording (Циклічний запис)</b>	Налаштування тривалості відрізків відео або вимкнення функції циклічного запису
<b>WDR</b> Широкий Динамічний Діапазон	Вмикання/Вимикання функції «Широкий Динамічний Діапазон». Ця функція дозволяє вести зйомку зображень у середовищі з високою контрастністю

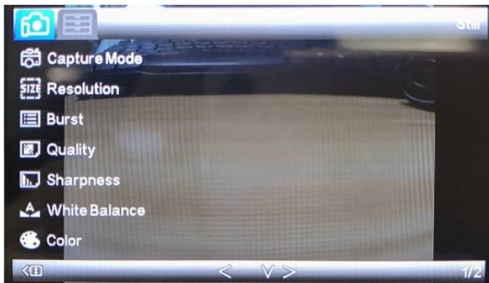
<b>Exposure (Експозиція)</b>	Налаштування рівня експозиції зображення
<b>Motion Detection (Датчик Руху)</b>	Увімкнути / Вимкнути запис у випадку спрацювання датчика руху
<b>Record Audio (Запис аудіо)</b>	Увімкнути / Вимкнути ведення запису відео зі звуком
<b>Date Stamp (Проставлення дати)</b>	Увімкнути / Вимкнути відображення дати на відеозаписі



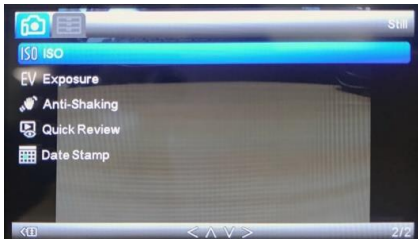
<b>Gravity sensing (Акселерометр)</b>	Налаштування рівня чутливості датчика гравітації
<b>Parking monitor (Моніторинг паркування)</b>	Налаштування рівня чутливості в режимі моніторингу паркування
<b>GPS</b>	Додаткова опція: GPS-навігатор. Див. інструкцію до GPS-навігатора, щоб дізнатися деталі

## Налаштування фото

В режимі зйомки фото, здійсніть довге натискання кнопки Mode «Режим» та натисніть кнопку Меню «Меню» (M).



<b>Capture Mode (Режим фіксації)</b>	Налаштування таймеру фотозйомки
<b>Resolution (Роздільна здатність)</b>	Налаштування роздільної здатності фото
<b>Burst (Серія фото)</b>	Увімкнути / Вимкнути зйомку декількох фото за один раз
<b>Quality (Якість)</b>	Налаштування якості зображення
<b>Sharpness (Чіткість)</b>	Налаштування рівня чіткості
<b>White Balance (Баланс Білого)</b>	Налаштування рівня балансу білого, відповідно до навколишнього середовища
<b>Color (Колір)</b>	Вибір тонування зображень



ISO	Вибір рівня світлочутливості
Exposure (Експозиція)	Налаштування рівня експозиції зображення
Anti-Shaking (Захист від вібрації)	Увімкнути / Вимкнути стабілізацію зображення
Quick Review (Швидкий перегляд)	Налаштування тривалості попереднього перегляду фотографії після зйомки
Date Stamp (Проставлення Дати)	Увімкнути / Вимкнути відображення дати на фотографії

## Встановлення GPS-програвача YWKJ

Крок 1: Завантажте програвач YWKJ з веб-сайту:

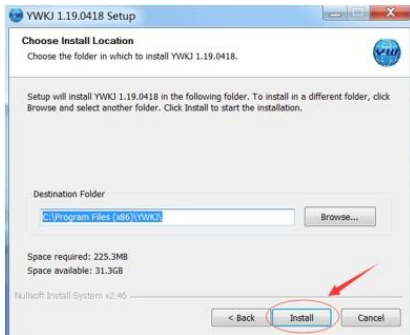
Посилання англійською мовою: <http://bit.ly/2JREV9C>

Крок 2: Двічі натисніть мишкою на файл «YWKJ\_1.19.0418.exe», щоб розпочати процес встановлення.

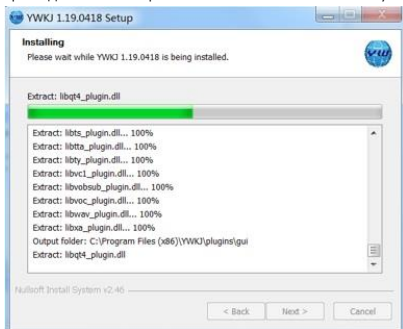


Крок 3: Натисніть мишкою на кнопку Next («Далі»), після чого натисніть Install («Встановити»).

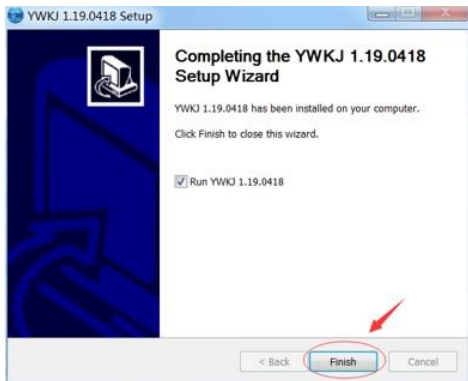




Крок 4: Дочекайтесь завершення встановлення та натисніть кнопку Finish («Звершити»).



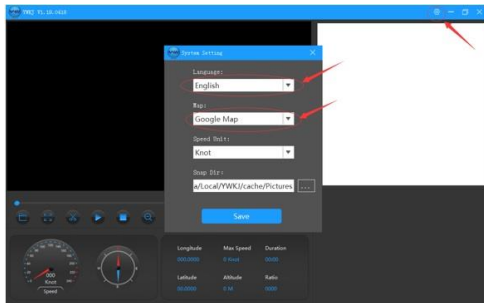




Крок 5: Після завершення встановлення, на Робочому столі вашого ПК з'явиться ярлик «YWKJ».



Крок 6: Виберіть Google map (Гугл-Мапа) та оберіть мову.



Кроки 7~9: Натисніть на палку та оберіть відео, яке ви бажаєте подивитися.

## Як використовувати функцію WiFi камери на смартфоні?

1. Завантажте додаток "RoadCam" у смартфон "RoadCam" - це додаток для керування регістратором з телефону або планшета по WiFi, цим додатком можна робити знімки, записувати відео або переглядати та програвати файли.

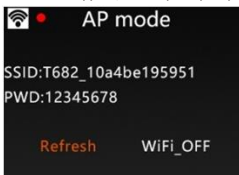


Проскануйте QR код додатку для смартфонів з Android або IOS



## 2. Послідовність підключення до WiFi

1) Натисніть кнопку Меню для включення функції WiFi в реєстраторі



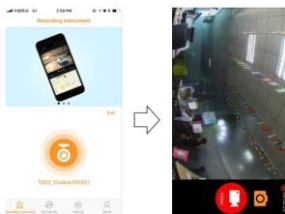
2) Знайдіть WiFi "T682\_10a4be195951" в налаштуваннях WiFi у смартфоні.



3) Введіть пароль "12345678" для підключення смартфона до реєстратора.



4) Відкрийте додаток “RoadCam” на своєму смартфоні для дистанційного керування, як вказано далі.



5) Тепер можна дистанційно керувати камерою, робити фото чи відео у смартфоні в додатку “RoadCam”. Також у додатку можна переглядати файли відеозаписів.

### Найчастіше задані питання:

**Питання :** Чому мій пристрій показує напис «SD картка пам'яті заповнена?» (SD card Full)

**Відповідь:** 1) Перевірте відповідність вашої картки Класу 10 (Class 10) та справжність бренду виробника. В разі використання карток Класу 4 або 6 (Class 4, Class 6) пристрій показує такий напис з причини того, що картка не підтримується пристроєм (Примітка: Пристрій може підтримувати картки з об'ємом пам'яті до 128 Гб).

2) Перевірте налаштування МЕНЮ пристрою. Якщо ви не увімкнули функцію «Циклічний запис», увімкніть її, щоб дозволити перезапис попередньо записаних файлів.

3) Перевірте МЕНЮ налаштувань. Перевірте чи вимкнено функції «G-Sensor», «Моніторинг Паркування» та «Детектор Руху». Якщо увімкнено функцію «G-Sensor», файл буде захищено

від перезапису, а пристрій за умови вмикання функцій «Моніторингу паркування» та «Детектору Руху» працюватиме постійно. Це може призвести до заповнення картки пам'яті.

- 4) Щоб видалити дані з картки пам'яті, необхідно відформатувати картку. Ця процедура виконується вручну, мінімум 2-3 рази на місяць. Файли захищені від перезапису повинні бути розблоковані та видалені вручну.

**Питання: Чому мій відеореєстратор постійно вмикається та вимикається?**

**Відповідь:** Увійдіть в меню та перевірте, чи увімкнено функції «Моніторинг Паркування» та «G-Sensor». Зазвичай, при вмикання «Моніторингу Паркування», пристрій вмикається та починає вести запис, якщо фіксується дотик або струс авто. Після чого пристрій вимикається. При повторних дотиках або струсах, ситуація повторюватиметься. Функція «G-Sensor» блокуватиме відео файли від перезапису та зберігає їх на картці як можливі докази. Вимкніть ці дві функції з МЕНЮ. Також вимкніть функцію «Детектор Руху», позаяк пристрій вмикається і починає запис, якщо перед авто буде зафіксовано рух.

**Питання: Чому під час відтворення записаних відео спостерігаються «зависання»?**

**Відповідь:** Перевірте, картку пам'яті, яку ви використовуєте. Вона повинна бути від оригінального виробника та мати Клас 10 (Class 10). У випадку використання інших карток, наприклад Клас 4 або 6 (Class 4, Class 6), можуть виникати проблеми з записом/відтворенням відео. В разі виникнення «зависань» відео, спробуйте замінити картку пам'яті на картку від оригінального виробника, класом не нижче ніж Клас 10 (Class 10). Якщо після заміни картки проблема не зникає, зверніться до продавця для ремонту/заміни прошивки.

**Питання: Чому зображення, записані з картки нечіткі?**

**Відповідь:** Перевірте чи є ваш пристрій оригінальним. Це можна зробити через Інтернет-сайт. Оригінальні пристрої мають три види роздільної здатності на вибір: 1080P, 720P та VGA. Зміна роздільної здатності здійснюється через МЕНЮ.

Найвища якість зображення досягається при виборі налаштування 1080P, середня якість зображення – 720P, найнижча – VGA. Встановіть найвищу якість (1080P) під час запису. Якщо ви вибрали VGA роздільною здатністю, якість зображення може бути нечіткою. Будь-ласка змініть налаштування на 1080P.

Крім того, якість картинки також може залежати від довколишнього середовища (ніч та/або туман).

**Примітка: Виробник зберігає за собою право внесення змін та/або модифікацій в конструкцію пристрою без попереднього повідомлення користувачів.**



User Manual for  
Aspiring Expert 5



Official importer and distributor in Ukraine – Himexpo Co., LTD

Address: Ukraine, Kiev, ul. Zodchych 26A

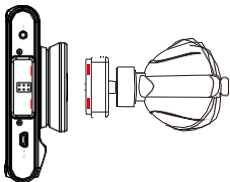
Tel / Fax: +380 44 276 09 19

[www.aspiring.ua](http://www.aspiring.ua)

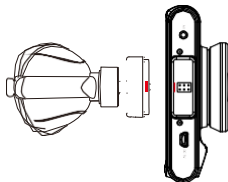
**Copyright © 2010-2020**

**All rights reserved. No written reproduction, publication, transfer of this material is allowed with out written permission of the manufacturer.**

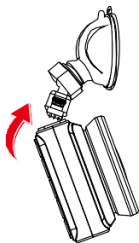
## Magnetic Holder Installation Instruction



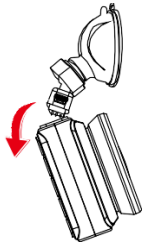
Holder base one side have 2 gaps must be fit into camera body 2 clips



Holder base the other side have only 1 gap also must be fit into camera body 1 clip



Please clip into the holder base gap like the graphical direction



Please remove the camera body clips from the holder base gap like the graphical direction

# Content

Product Introduction.....	23
Notice Before Use.....	23
Structure.....	24
Function .....	24
Operation Guide.....	25
Recording Video.....	26
Taking Pictures.....	27
Playback.....	27
Settings.....	28
FAQ.....	33
Installation of YWKJ GPS Player.....	35



## Product Introduction

Dash Camera is a device can record video audio information while driving, so with this device you can avoid trouble on road if somebody want to offend you, it can provide clear evidence in car accident. What's more, it can record wonderful view on the way when travel.

In order to use this device correctly more well, please read below guide carefully before you use.

### Notice Before Use

7. Please use original high-speed class 10 TF card to storage video, unless it may not be compatible with this device indicate “file error” or “SD card error”, this device max support 128GB TF card.
8. You must format memory card when you use this device at first time, if memory card inside have other video or picture it can not be read by device.
9. Pay attention to the insert direction of the card. If insert card from the wrong side, it may damage the device and TF card.
10. Please remove off the car charger lighter with your car when you do not use this dvr device like parking, other wise your car engine start big instant electricity current probably burn out your dvr device.
11. This dvr device special use for car, please use it inside car with car charger, if no car charger recharging, its built-in battery very very small, sometimes may can not be turned on successfully because of no enough electricity.
12. This device only allow electricity 5V 1A, so please DO NOT use any home charger or USB cable to recharge, you MUST use our original car charger to do recharging, because some home charger adapter have 12V output, it is not suitable, it probably burn out the dvr device. Or sometimes comes out strange squeaky noisy sound because of current not compatible.

## STRUCTURE



⚠	Short press →Screen is off	Long press →Locking
▲	In the menu →Up	Short press in recording mode →Record audio ON/OFF
OK	Short press →Start/Stop	Long press →Power ON/OFF
▼	In the menu →Down	Short press in recording mode →Park mode ON/OFF
M	Short press →Mode	Long press →Menu

## FUNCTION

### 5. Cycle Recording

Cycle recording usually have 1 mins,3 mins,5 mins settings etc..., with this cycle recording function,the dvr camera can over write the old video (except the locked video) automatically,so that the sd card will not be full.

### 6. Motion Detect

Motion detect means when dvr is standby mode, if something move at the front of your car, dvr can detect it and start recording automatically. This function can protect your car more safely when you are not in your car.

### 7. G-SENSOR

G-Sensor means Gravity Sensor, if your car be shocked by external force suddently like an accident, G-Sensor function can sense and lock the instantaneus crash video immediately, this locked video can be as the evidence of accident, so it will not be over writed by cycle recording function.

## 8. Parking Monitor

When you park your car somewhere, turn on parking monitor function can make this dvr camera do recording while parking time to avoid any offend to your car like steal or scratch. At the same time, please do not forget set G-Sensor sensitive as high to work up this function, also must buy external power cable to do power supply while parking. (Details about power cable please see below)

Kindly remind: All car dvr inside battery very small can last working only around 2~3 minutes if no recharging, so Parking Monitor function can only be used together with power cable.

## Operation Guide

10. **Power On/Off:** Long press power button around 2~3 seconds to turn on & off.

If have TF card inside, once turn on it will enter into recording mode automatically.

11. **Star t/Stop recording:** In video mode, shor t press OK button star t recording, shor t press it again, the recording will be stopped.

12. **Photo :** In photo mode, shor t press OK button can take photo

13. **Playback:** In playback mode, shor t press OK button can play the video.

14. **OK button:** In video mode/photo mode/playback mode, shor t press menu button enter into menu, shor t press up/down to browse, shor t press OK button to confirm.


15. **Up button:** In menu setting and camera switching mode, it is up function. In standby mode, keep press up button can make motion detection on/off. In playback mode, shor t press up button can play fast backward

16. **Down button:** In menu setting and camera switch mode, it is down function. In video mode, shor t press down button can make audio on/off. (Notice: the setting will be saved automatically, no need to set once again the next time) In playback mode, shor t press down button can play fast for ward

**17.Menu:** In standby mode, short press menu button, enter into main menu setting, short press UP/DOWN button, choose the options which you need, short press OK button to confirm. Settings finished, short press Menu button until exit.

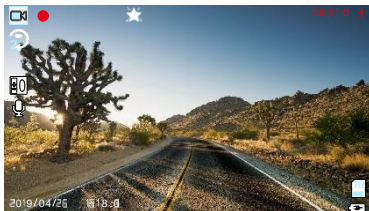
**18.Mode button:** In standby mode, short press mode button can switch between different mode (Video/Photo/Playback)

## Recording video

In Video mode, in the upper left corner of the screen the  icon will be displayed, press OK button to start recording.



REC  icon will appear flashing in the upper left corner. To stop recording press OK button.



## Taking pictures

3. Press Mode (M) button.

In the upper left corner of the screen,  icon will be displayed.



4. Press OK button to take a picture.

**Note:** Hold the camera steady when taking pictures, otherwise the pictures will come out blurry.

## Playback

- 2. Browsing files:** Press Mode (M) button to switch to playback mode, browse files using UP/DOWN buttons.

To play back a file, press OK button.

- 3. Delete and Protect:** In playback mode, press Menu button, select "Delete", you will have two options: "delete current?" to delete the selected file, and "delete all?" to delete all the files on the memory card (except the protected files). Press OK button to select and confirm.



In playback mode, press Menu button, select “Protect”, you will have protect lock options (“lock one” to protect the selected file, “lock all” to protect all the files on the memory card) and protect unlock options (“unlock one” to unlock the selected files, “unlock all” to unlock all the protected files on the memory card).



## SETTINGS

### General settings

In any mode, press Menu (M) button twice, to open general settings menu.



<b>Date/Time</b>	Set date and time
<b>Auto Power Off</b>	Select the automatic power off delay time
<b>Screensavers</b>	Select the screen turning off delay time
<b>Beep sound</b>	Activate / Deactivate button pressing sounds
<b>Language</b>	Select the menu display language
<b>Frequency</b> Screen refresh rate	50 Hz or 60 Hz
<b>Format</b>	Select to format the memory card

Browse settings using UP/DOWN buttons and OK button to edit and confirm a setting.



<b>Default setting</b>	Select to revert to factory settings
<b>Version</b> Firmware version	Select to check system firmware version

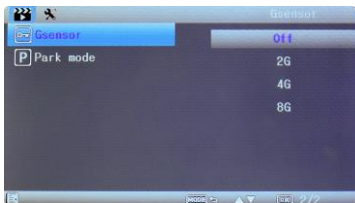
### Video settings

In video mode, press Menu (M) button.





<b>Night Vision</b>	Select on/off to Starlight Night Vision
<b>Resolution</b>	Select recording resolution
<b>Loop recording</b>	Select recording split duration, or deactivate the cyclic recording function
<b>Exposure</b>	Adjust image exposure level
<b>Motion Detection</b>	Activate / Deactivate motion detection trigger recording
<b>Record Audio</b>	Activate / Deactivate recording with sound
<b>Date Stamp</b>	Activate / Deactivate date stamp on the recording



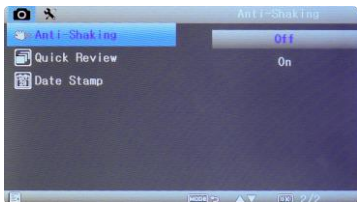
<b>Gsensor</b>	Adjust sensitivity level for the gravity sensor
<b>Park mode</b>	Adjust sensitivity level for the parking mode

## Photo settings

In photo mode, press Mode button and press Menu(M) button.



<b>Resolution</b>	Adjust photo resolution
<b>Sequence</b>	Activate / Deactivate burst shooting mode
<b>Quality</b>	Adjust image quality
<b>Sharpness</b>	Adjust sharpness level
<b>White Balance</b>	Adjust the white balance according to the environment
<b>ISO</b>	Select light sensitivity level
<b>Exposure</b>	Adjust image exposure level



<b>Anti-Shaking</b>	Activate / Deactivate image stabilizing
<b>Quick Review</b>	Select preview duration after taking a shot
<b>Date Stamp</b>	Activate / Deactivate date and time stamp on the photo

**FAQ:**

**Q: Why my dvr camera indicate “SD card Full”?**

**A:** 1) Please check if your memory card is original brand high speed Class 10 memory card, if you use some copy card like Class 4 or Class 6, it will indicate “SD card full” because it is not compatible. (Note please: DVR max support only 128GB card only)

5) Please check your DVR MENU settings if you have opened on Loop Recording this function already? You must open ON Loop Recording this function the previous video can be overwritten.

- 6) Please check your dvr MENU settings if you have turn OFF G-Sensor, Parking Monitor & Motion Detect this 3 functions already at the same time? If G-Sensor is on, the file will be protected to lock that can not be over write, also dvr will auto go to recording all the time if Parking Monitor & Motion Detect is on, so the SD card will be full.
- 7) You must format to clear up your memory card file by hand at least 2~3 times within a month because the memory card inside will have some locked file that happen while driving at some emergency time, but this locked files can not be over write automatically. You must delete them by hand.

**Q: Why my dvr camera auto on & off continuously?**

**A:** Please check first if your dvr MENU settings open on Parking Monitor and G-Sensor this 2 function already? Normally if Parking Monitor is on the dvr will go to Parking Monitor mode, in this mode status, dvr will auto on once detect any touch or shake, then it will auto off if while no touch. So it will auto on & off continuously. G-Sensor this function also will lock this status video file to avoid no over writes then it can keep as parking evidence. Please turn off this 2 function in MENU settings then try again. At the same time, please turn off Motion Detect this function in MENU settings also, because if Motion Detect is on, it will auto go to recording once have any movement in front.

**Q: Why my dvr always freeze while recording?**

**A:** Please check if your memory card is original brand high speed Class 10 memory card, if you use some copy card like Class 4 or Class 6, it will indicate SD card full or error because it is not compatible will happen freeze while recording.

So if your camera happen freeze problem, please try to use another different new original class 10 memory card to have a try, then you can identify the problem reason. If change a new card still can not be ok, that maybe the dvr camera firmware problem, please contact seller to upgrade firmware.

**Q: Why my dvr camera recording image not clear?**

**A:** Please check the video link that we upload online website link already, it is real link, so its recording quality image exactly same as product. In dvr camera MENU settings normally have 1080P, 720P, VGA option.

Highest quality image is 1080P, middle quality image is 720P, and lowest quality image is VGA. Please set as highest resolution 1080P when you do recording.

If you set resolution as VGA, video image quality will be not clear, please change to 1080P option in settings.

Besides, video quality image sometimes will be not so good if the surroundings not so good like at night or fog days.

**Note: we reserve the modification right of the device design and specifications without notice**

## Installation of YWKJ GPS Player

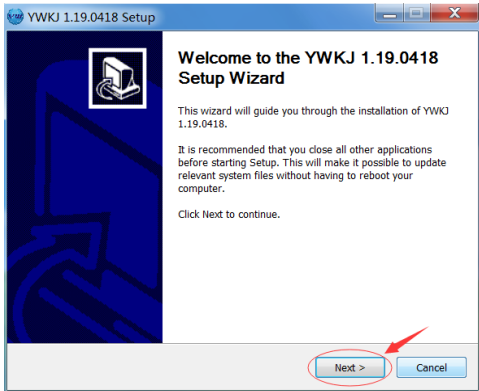
Step 1: Download the player YWKJ exe on the website:

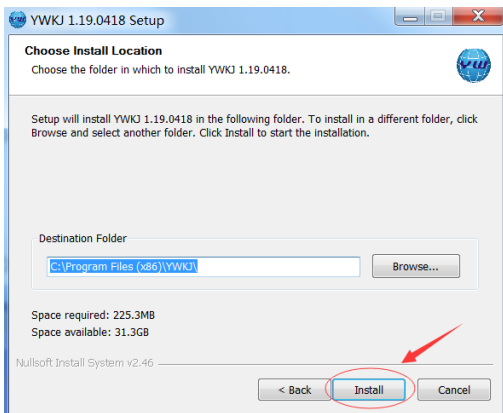
English link: <http://bit.ly/2JREV9C>

Step 2: Double Click“YWKJ\_1.19.0418.exe”to start installation.

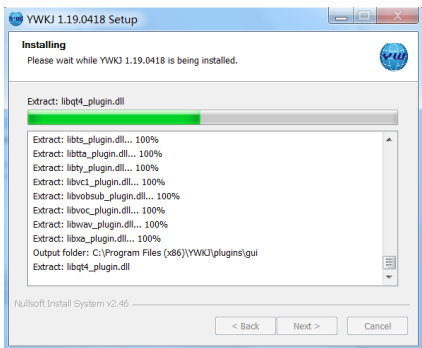


Step 3: Click“Next”, then click “install”.





Step 4: Waiting for installation then Click "Finish".

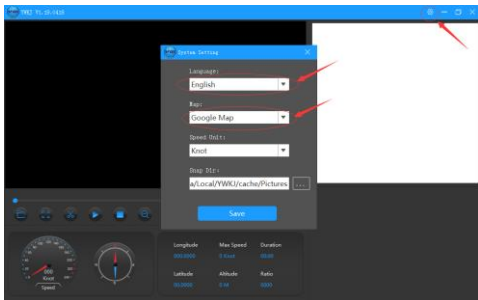


Step 5: After installation finished, you can find below “YWKJ” on your desktop.





Step 6: Choose Google map and set language.



Step 7~9: Click folder then choose the video you want to playback.

