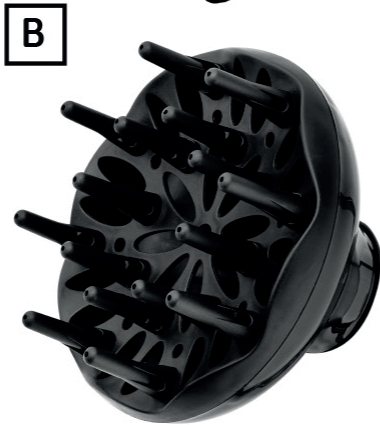


ufesa

Фен професійний SC8450 Velvet pro



Інструкція з використання



МИ ВДЯЧНІ ВАМ ЗА ВИБІР ПРОДУКЦІЇ UFESA ТА БАЖАЄМО,
ЩОБ ЦЕЙ ПРИСТРІЙ ФУНКЦІОНУВАВ І ПРИНОСИВ
ВАМ ЗАДОВОЛЕННЯ ТА НАСОЛОДУ.

ЗАСТЕРЕЖЕННЯ

ПЕРШ НІЖ КОРИСТУВАТИСЯ ПРИСТРОЕМ, УВАЖНО ОЗНАЙОМТЕСЯ З ІНСТРУКЦІЯМИ З ЕКСПЛУАТАЦІЇ. ЗБЕРІГАЙТЕ ЦЕЙ ПОСІБНИК У БЕЗПЕЧНОМУ МІСЦІ, ЩОБ МАТИ ЗМОГУ СКОРИСТАТИСЯ НИМ ЗА ПОТРЕБИ.

ОПИС

A - Насадка-концентратор
B - Дифузор
C - Фільтр повітря
D - Кнопка холодного повітря
E - Перемикач температури
F - Перемикач швидкості
G - Вушко для підвішування

ІНСТРУКЦІЇ З ТЕХНІКИ БЕЗПЕКИ

Цим пристроєм можуть користуватися діти віком понад 8 років, а також особи з обмеженими фізичними, сенсорними чи розумовими здібностями або відсутністю досвіду і знань, якщо вони перебувають під наглядом або отримали інструкції з використання пристрою безпечним способом і розуміють пов'язані з цим ризики. Діти не повинні гратися з цим пристроєм.

Діти не повинні проводити очищення та обслуговування пристрою, якщо вони перебувають без нагляду. У разі пошкодження шнура електроживлення його заміну повинен виконати виробник, його служба післяпродажного обслуговування або кваліфікований фахівець, щоб запобігти виникненню будь-яких небезпечних ситуацій.

У разі користування феном у ванній кімнаті виймайте вилку з розетки після використання, оскільки близькість води становить небезпеку, навіть коли фен вимкнений. Для додаткового захисту доцільно встановити в електричному ланцюзі, що живить ванну кімнату, пристрій захисного вимкнення (ПЗВ) з номінальним струмом спрацьовування, що не перевищує 30 мА. Зверніться за консультацією до свого фахівця з монтажу.

ЗАСТЕРЕЖЕННЯ: Не використовуйте цей пристрій поблизу ванн, душових кабін, раковин або інших ємностей, що містять воду.



Цей символ означає, що пристрій не можна використовувати поблизу ванн, душових кабін, раковин або інших ємностей з водою.

Цей пристрій призначений для експлуатації на висоті до 2000 м над рівнем моря.

ВАЖЛИВІ ЗАСТЕРЕЖЕННЯ

Цей пристрій призначений для користування в побутових умовах і за жодних обставин не допускається його застосування для комерційних чи промислових потреб. Перед підключенням пристрою до електромережі перевірте, чи відповідає напруга в мережі напрузі, зазначеній на заводській табличці пристрою. Під час користування пристроєм не допускається перекручування шнура живлення чи його намотування на пристрій. Не тягніть за шнур живлення, щоб від'єднати його від розетки. Очищення виконуйте відповідно до розділу «Догляд та очищення» цього посібника.

Не застосовуйте цей пристрій для зігрівання тварин. У разі виникнення будь-якої несправності чи пошкодження негайно відключіть пристрій від електромережі та зверніться до авторизованої служби технічної допомоги.

Щоб уникнути будь-якої небезпеки, не відкривайте пристрій. Ремонт чи будь-які операції з пристроєм має право виконувати лише кваліфікований технічний персонал Офіційної служби технічної підтримки бренду.

У разі неправильного користування або неналежного поводження з пристроєм гарантія втрачає чинність. Ремонт цього пристрою може здійснювати лише авторизований сервісний центр технічної допомоги.

B&B TRENDS S.L. відмовляється від будь-якої відповідальності за шкоду, яка може бути заподіяна людям, тваринам чи предметам внаслідок недотримання цих застережень.

ІНСТРУКЦІЯ З ЕКСПЛУАТАЦІЇ

Увімкніть пристрій за допомогою перемикача швидкості (F) і виберіть потрібну температуру за допомогою перемикача температури (E).

Натисніть кнопку холодного повітря (D), щоб сформувати зачіску й досягти ідеального результату.

Після увімкнення пристрою автоматично активується генератор іонів, завдяки чому волосся набуває довшого вигляду та стає менш кучерявим.

Фільтр повітря (C) можна очистити, натиснувши на нього вказівним і великим пальцями проти годинникової стрілки та витягнувши назовні, що подовжить строк служби Вашого фена.

НАСАДКИ

Спеціальний дифузор (B) для кучерявого волосся; легким натисканням зафіксуйте його. Насадка-концентратор (A) забезпечує ідеальне випрямлення. Встановіть її, сумістивши виступи концентратора з отворами, розташованими у внутрішній частині сопла фена, і трохи поверніть її за годинниковою стрілкою. Щоб зняти її, трохи поверніть її проти годинникової стрілки.

Перш ніж відключити пристрій від електромережі, встановіть перемикач швидкості (F) у положення «0», щоб вимкнути його.

ДОГЛЯД ТА ОЧИЩЕННЯ

Якщо Ви не маєте наміру користуватися пристроєм упродовж тривалого часу, відключіть його від мережі, щоб продовжити строк його служби. Перед зберіганням пристрій повинен охолонути.

Перед очищенням пристрою переконайтеся, що він відключений від мережі.

Цей пристрій можна чистити лише вологою ганчіркою, не використовуючи хімічні засоби.

УТИЛІЗАЦІЯ ПРИСТРОЮ



Цей пристрій відповідає Європейській директиві 2012/19/ЄС щодо електричних та електронних пристроїв, відомій як WEEE (відпрацьоване електричне та електронне обладнання), що забезпечує правову базу, яка застосовується в Європейському Союзі для утилізації та повторного використання відпрацьованих електронних та електричних пристроїв. Не викидайте цей пристрій у сміттевий бак, натомість здайте його в найближчий до вашого будинку центр приймання відпрацьованого електричного та електронного обладнання.

Сподіваємося, що Ви залишитеся задоволені цим пристроєм.

ufesa

Імпортёр:

ТОВ "ДІСІ ЛІНК ОПТ"

61038, Харківська обл., м. Харків,
Салтівське шосе, б.43.

тел.:+380675706978

dclink.opt@gmail.com

Дата виробництва: дивитись на упаковці