



SAMSUNG

EP-PG920I

# Руководство пользователя

# Содержание

## Прочтите перед использованием

## Начало работы

- 4 Комплект поставки
- 4 Внешний вид устройства

## Работа с устройством

- 5 Использование беспроводного зарядного устройства
- 7 Проверка уровня заряда аккумулятора

# Прочтите перед использованием

Пожалуйста, в целях правильного и безопасного использования устройства, прежде чем приступать к работе с ним, изучите руководство.

- Приведенные ниже описания основаны на настройках устройства по умолчанию.
- Внешний вид устройства может отличаться от изображений в данном руководстве. Содержимое может изменяться без предварительного уведомления.

## Обозначения, используемые в данном руководстве



**Предостережение** — ситуации, которые могут привести к получению травмы вами или кем-либо из окружающих



**Внимание** — ситуации, которые могут привести к повреждению устройства или другого оборудования



**Примечание** — примечания, советы или дополнительные сведения

# Начало работы

## Комплект поставки

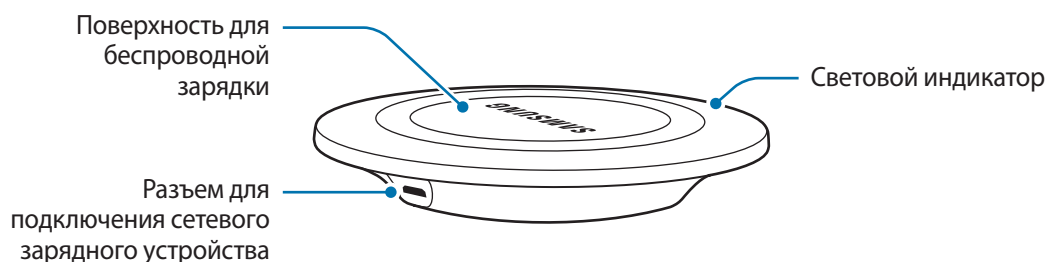
В комплект поставки входят следующие компоненты:

- Устройство
- Краткое руководство.



- Крышка для беспроводной зарядки и сетевое зарядное устройство не поставляются в комплекте.
- Комплект поставки и набор доступных аксессуаров могут различаться в разных регионах и определяются поставщиком услуг.
- Поставляемые аксессуары предназначены исключительно для данного устройства и могут быть несовместимы с другими устройствами.
- Внешний вид изделий и технические характеристики могут быть изменены без предварительного уведомления.
- Дополнительные аксессуары можно приобрести у местных дилеров компании Samsung. Перед покупкой убедитесь, что они совместимы с вашим устройством.
- Применяйте только аксессуары, рекомендованные компанией Samsung. Использование нерекондованных аксессуаров может привести к проблемам в работе и сбоям, на которые не распространяется гарантия.
- Доступность любых аксессуаров целиком и полностью зависит от производителя. Дополнительные сведения о доступных аксессуарах см. на веб-сайте Samsung.

## Внешний вид устройства

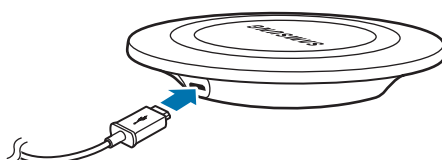


# Работа с устройством

## Использование беспроводного зарядного устройства

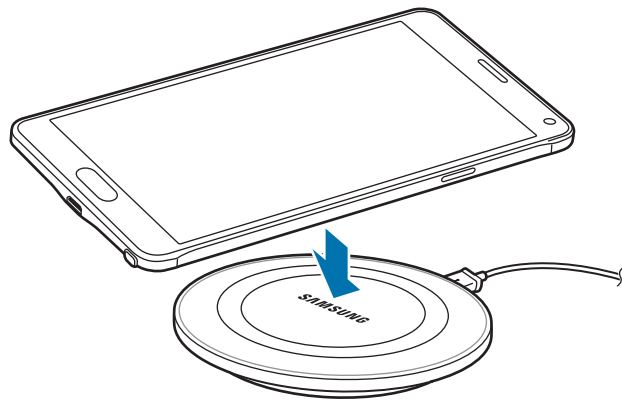
- 1 Подключите беспроводное зарядное устройство к сетевому зарядному устройству с помощью кабеля для зарядки, а затем подключите сетевое зарядное устройство к электрической розетке.

После подключения беспроводного зарядного устройства к электрической розетке световой индикатор мигает синим, зеленым и голубым, а затем выключится.



Используйте только сетевое зарядное устройство, разрешенные компанией Samsung (5 В/2 А). Использование неавторизованных сетевых зарядных устройств может вызвать повреждение или сбой в работе беспроводного зарядного устройства.

- 2 Подключите зарядное устройство к беспроводному зарядному устройству. А потом положите мобильное устройство, поддерживающее функцию беспроводной зарядки в центре поверхности для зарядки.



Не кладите крышку для беспроводной зарядки на беспроводное зарядное устройство. Это может вызвать перегрев беспроводного зарядного устройства и возникновение пожара. Кроме того, это может привести к возникновению ожогов или сбоям в работе устройства.

- 3 После полной зарядки мобильного устройства отключите сетевое зарядное устройство от беспроводного зарядного устройства.



- Проверьте состояние аккумулятора мобильного устройства с помощью значка зарядки, отображаемого на экране.
- Не кладите какие-либо предметы между мобильным устройством и беспроводным зарядным устройством. Это может привести к неправильной зарядке мобильного устройства.
- Зарядка мобильного устройства с помощью беспроводного зарядного устройства в зоне со слабым сигналом может привести к существенному ухудшению приема.
- В случае подключения зарядного устройства к мобильному устройству во время беспроводной зарядки функция беспроводной зарядки недоступна.
- Беспроводное зарядное устройство совместимо с устройствами с поддержкой WPC.
- В целях экономии электроэнергии отключайте сетевое зарядное устройство, если оно не используется. Сетевое зарядное устройство не оснащено переключателем питания, поэтому его нужно отключать от электрической розетки, чтобы прервать процесс зарядки и сэкономить электроэнергию. При использовании сетевое зарядное устройство должно плотно прилегать к электрической розетке и быть легкодоступным.

## Проверка уровня заряда аккумулятора

Проверить состояние зарядки устройства можно с помощью светового индикатора.

Цвет	Состояние
Синий → Зеленый → Голубой	При подключении к розетке питания
Синий	Во время зарядки
Зеленый	Когда устройство полностью заряжено
Голубой	При зарядке с помощью сетевого зарядного устройства (менее 5 В/2 А)
Мигает синим	При неправильной зарядке вследствие ошибки общего характера
Выкл.	В режиме ожидания



- Если световой индикатор не работает надлежащим образом, повторно подключите сетевое зарядное устройство к беспроводному зарядному устройству.
- Цвет светового индикатора может отличаться в зависимости от модели мобильного устройства и крышки для беспроводной зарядки.


## ИНФОРМАЦИЯ О ПРОДУКТЕ

### Беспроводное зарядное устройство EP-PG920I

используется для беспроводной зарядки аккумулятора мобильного устройства по стандарту Qi



Данный продукт соответствует требованиям технических регламентов Таможенного союза.

Страна и дата производства указана на упаковке продукта.  
Срок гарантии составляет 6 месяцев с момента приобретения продукта.  
Срок службы - 2 года. Срок службы зависит от условий эксплуатации.  
По истечении срока службы продукта Изготовитель рекомендует обращение в Уполномоченный Сервисный Центр для проведения профилактических работ и получения рекомендаций по дальнейшей безопасной эксплуатации продукта.  
Технические характеристики зарядной панели: 5.0V  2.0A

<b>Импортер:</b>	ООО «Самсунг Электроник Рус Компани», 125009 Россия, Москва, ул. Воздвиженка, д.10
<b>Изготовитель:</b>	Самсунг Электроник Ко. Лтд. (Мэтан-донг) 129, Самсунг-ро, Енгтонг-гу, г. Сувон, Кёнги-до, Республика Корея
<b>Адрес изготовителя:</b>	
<b>Адреса заводов:</b>	"Самсунг Электроник Ко., Лтд", 94-1, Имсо-Донг, Гуми-Сити, Кунг-Бак, Корея, 730-350 "Тяньжин Самсунг Телеком Технолоджи Ко., Лтд", Вейву Род, Микроэлектроник Индастриал Парк ТЕДА, Ксиквин Дистрикт Тяньжин 300385, Китай "Самсунг Электроник Хуижоу Ко., Лтд.", Ченжианг таун, Хуижоу, провинция Гуангдонг, Китай "Самсунг Электроникс Вьетнам Ко., Лтд.", Промышнный парк Йенпхонг Ай, Йентранг Комьон, округ Йенпхонг, провинция Бэкнинх, Вьетнам



## Декларация о соответствии

### Информация о продукте

Для следующего устройства

Продукт : БЕСПРОВОДНОЕ ЗАРЯДНОЕ УСТРОЙСТВО

Модель (ли) : EP-PG920I

# CE 0678

### Декларация и применимые стандарты

[Настоящим мы заявляем, что продукт, указанный выше, соответствует основным требованиям директивы R&TTE (1999/5/EC) в области:]

EN 301 489-1 V1.9.2

EN 301 489-3 V1.6.1

EN 300 330-1 V1.7.1

EN 300 330-2 V1.5.1

EN 60950-1 : 2006 + A11 : 2009 + A1 : 2010 + A12 : 2011

и Директивы (2011/65/EU) об ограничениях по использованию определенных опасных веществ при производстве электрического и электронного оборудования по стандарту EN 50581:2012.

### Представитель в ЕС

Samsung Electronics Euro QA Lab.  
Blackbushe Business Park  
Saxony Way, Yateley, Hampshire  
GU46 6GG, UK

(ГОД НАЧАЛА  
ИСПОЛЬЗОВАНИЯ МАРКИРОВКИ  
CE — 2015)



25 февр. 2015 г.

Stephen Colclough / Представитель ЕС

(Место и дата выпуска)

(Фамилия и подпись уполномоченного лица)

\* Это не адрес сервисного центра Samsung. Для получения адреса или номера телефона сервисного центра Samsung см. гарантийный талон или обратитесь по месту приобретения вашего продукта.

## **Авторские права**

© Samsung Electronics, 2015.

Данное руководство защищено международными законами об авторских правах.

Запрещается воспроизводить, распространять, переводить или передавать какие-либо части данного руководства в любой форме и любым способом, электронным или механическим, включая фотокопирование, запись и хранение в любой системе хранения и поиска информации, без предварительного письменного разрешения компании Samsung Electronics.

## **Товарные знаки**

- SAMSUNG и логотип SAMSUNG являются зарегистрированными товарными знаками компании Samsung Electronics.
- Остальные авторские права и товарные знаки являются собственностью их владельцев.



McGrp.Ru Инструкции по эксплуатации и руководства пользователя

Эта инструкция загружена с сайта [McGrp.Ru](http://McGrp.Ru) На этом сайте вы сможете посмотреть и скачать инструкции к вашей бытовой, кухонной и климатической технике, автоэлектронике и другим полезным девайсам. В случае каких то вопросов, вы можете задать вопрос по своему устройству и модераторы ответят на ваш вопрос в кратчайшие сроки.