

gosund



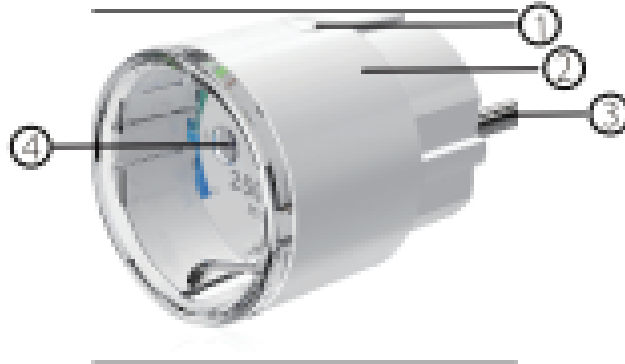
Мініатюрна «розумна» електрична розетка

Інструкція користувача

Склад комплекту виробу

1. Електрична розетка для системи управління домашніми пристроями, 1 шт.
2. Інструкція користувача, 1 шт.

Зовнішній вигляд виробу



- 1) Кнопка увімкнення/вимкнення
- 2) Вогнетривкий матеріал
- 3) Штекер
- 4) Розетка

Примітка: Кнопка увімкнення/вимкнення може використовуватись у якості кнопки скидання, тривале її натискання призводить до зміни швидкості блимання індикатора і до відновлення до заводських налаштувань. Робіть це лише тоді, коли ви впевнені, що хочете видалити усі ваші налаштування.

Примітка: рекомендуємо вимикати розетку при відключенні її від електромережі.

Параметри

Номинальна напруга: 230 В змінного струму

Номинальний струм: 15 А (максимально)

Частота змінного струму: 50Гц

Робоча температура: -20°C ~ 45°C

Частота Wi-Fi: 2,4 ГГц

Максимальна загальна вихідна потужність: 3450 Вт

Встановлення застосунку Gosund App

1. Ви можете знайти застосунок Gosund App у магазині застосунків App Store (Apple iOS), Google Play (Google's Android) або відсканувати наведений нижче QR-код і встановити цей застосунок.
2. Зареєструйтесь або увійдіть у застосунок, введіть адресу своєї електронної пошти для отримання коду підтвердження для завершення реєстрації облікового запису.



Безкоштовний застосунок Gosund App сумісний з мобільними пристроями, які працюють на операційній системі iOS версії 8.0 або вище, та Android версії 4.4 або вище.

З'єднання вашої розетки із застосунком Gosund App

А. Простий режим (рекомендований)

1. Переконайтесь спочатку, що міні-розетка підключена до електромережі, після цього запустіть застосунок Gosund App, натисніть «Додати пристрої» (Add devices) або значок «+» у верхньому правому куті сторінки, після чого оберіть пункт «Електрична розетка» (Electrical outlet)
2. Натисніть і утримуйте кнопку увімкнення/вимкнення пристрою протягом 5 секунд, поки не почне швидко блимати індикатор, при цьому інтерфейс уже буде відображати сторінку «Додати пристрій».
3. Переконайтесь, що індикатор швидко блимає і підтвердіть це у застосунку.
4. Оберіть локальну Wi-Fi-мережу, введіть правильний пароль і підтвердіть.
5. Дочекайтесь успішного завершення процесу налаштування, після чого натисніть «Готово» (Done).

В. AP режим

1. Будь-ласка, переключіться у AP режим, якщо не вдається встановити з'єднання у Простому режимі. AP режим доступний у верхньому правому куті сторінки «Додати пристрій».
2. Натисніть і утримуйте кнопку увімкнення/вимкнення до тих пір, поки індикатор не почне повільно блимати.
3. Переконайтесь, що індикатор повільно блимає і підтвердіть це у застосунку.
4. Оберіть локальну Wi-Fi-мережу, введіть правильний пароль, після чого підтвердіть це у застосунку.
5. Натисніть «Підключити зараз» і оберіть точку доступу Wi-Fi з назвою "Smart Lifexxx", після чого поверніться у застосунок Gosund App.
6. Дочекайтесь успішного завершення процесу налаштування, після чого натисніть «Готово».

Знайомство із застосунком Gosund App

А. Пристрої

Ви можете додавати наведені у переліку пристрої натисканням на значок «+» у верхньому правому куті цієї сторінки.

1. Перемикачі

Перемикачі дозволяють вам вмикати/вимикати ваш пристрій з будь-якого місця. До тих пір, поки у вас є Інтернет-з'єднання, ви можете управляти пристроєм, який встановлений у вас вдома. Натисніть на піктограму у правому верхньому куті сторінки? і ви зможете змінити ім'я пристрою або навіть створити групу (якщо у вас є декілька пристроїв), що означає, що ви можете одночасно вмикати або вимикати декілька пристроїв.

2. Таймер

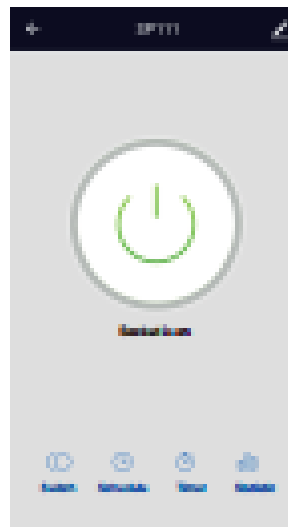
Ви можете запрограмувати автоматичне увімкнення або вимкнення ваших пристроїв у певний час за допомогою цієї функції.

3. Зворотній відлік

Ви можете налаштувати пристрій на автоматичне увімкнення або вимкнення через попередньо встановлений час, який ви можете налаштувати за допомогою цієї функції.

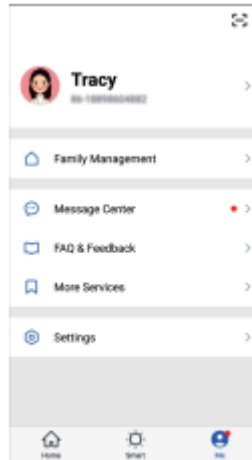
В. Сценарії або сцени

Ця функція дозволяє вам створювати будь-які характеристики для свого пристрою за власним бажанням.



С. Профіль

Профіль служить входом для користувачів для управління власною інформацією. Дозволяє переглядати наступну інформацію: перемикачі для увімкнення/вимкнення побутовими приладами.



Інформація щодо безпеки

Цей пристрій призначений для використання лише у приміщеннях та у сухому середовищі. Електрична розетка повинна використовувати лише у тій електромережі, параметри якої відповідають номінальним параметрам вашої «розумної» розетки, які зазначені у цій Інструкції.

Будь-ласка, зверніться до продавця стосовно заміни пристрою, якщо під час транспортування він зазнав пошкодження.

Завжди підключайте розетку до мережі за відповідності усіх умов, і тримайте її осторонь від дітей.

При підключенні розетки до електромережі завжди вставляйте штекер до упору для забезпечення надійного контакту.

Не розбирайте розетку і не намагайтесь її відремонтувати самостійно, оскільки це може пошкодити її або завдати шкоди або травм вам або оточуючим.

При використанні пристрою Amazon Echo вам необхідно...

Застосунок та обліковий запис Amazon Alexa

Застосунок та обліковий запис Gosund App

(Користувачі, які повинні реєструвати власні облікові записи, мають обирати регіон «США»)

Пристрої Echo, Echo Dot, Tap або інші пристрої Amazon з підтримкою голосового управління

Мініатюрна «розумна» розетка

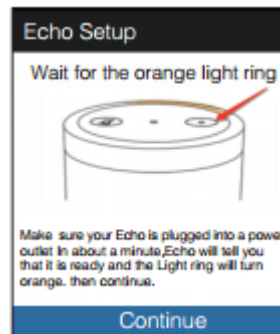
Підказка: перейменуйте пристрій після успішного завершення налаштування. Рекомендується використовувати для імені пристрою англійські слова (Amazon на даний момент підтримує лише англійську мову).

Налаштуйте свій акустичний пристрій Echo за допомогою застосунку Alexa

1. Увійдіть у свій обліковий запис за допомогою запису та паролю Alexa (якщо у вас немає облікового запису, слід спочатку зареєструватись). Після входу натисніть на меню у верхньому лівому куті, потім оберіть «Налаштування» (Settings) і оберіть пункт «Налаштувати новий пристрій» (Set up a new device).

2. Оберіть пристрій (наприклад, Echo). При появі відповідної сторінки, натисніть і утримуйте маленьку точку на вашому пристрої Echo, поки індикатор не змінить колір на жовтий. Після

цього у застосунку натисніть на кнопку «Продовжити» (Continue). (Примітка: у цей час мобільний телефон не підтримує багато VPN-програм).



3. Оберіть Wi-Fi-мережу користувачів і зачекайте декілька хвилин.

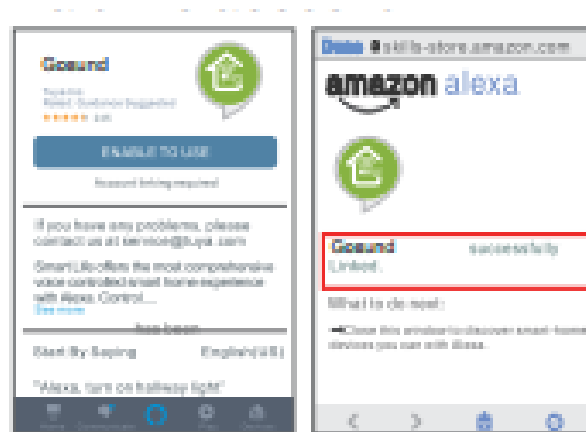
4. Після закінчення ввідного відео, натисніть на кнопку «Наступний крок», застосунок автоматично відкриє Домашню сторінку. Тепер пристрій Echo підключений до застосунку Alexa за допомогою Wi-Fi-з'єднання.

Активуйте ваш Skill у застосунку Alexa

1. Оберіть пункт «Skills» у панелі опцій, після цього здійсніть пошук за словом Gosund за допомогою пошукової панелі. Після цього оберіть у знайдених результатах пункт Gosund і натисніть кнопку «Активувати» (Enable).

2. Введіть ім'я користувача і пароль, які ви використовували при реєстрації облікового запису (підтримуються лише американські облікові записи, тобто ті, що зареєстровані у регіоні «США»).

Якщо ви можете бачити сторінку, що показана на рисунку нижче справа, це значить, що ви успішно з'єднали ваш обліковий запис у системі Alexa з вашим обліковим записом у системі Smart Life.



Голосове управління розеткою

Після успішного завершення попереднього кроку ви можете управляти роботою розетки за допомогою пристрою Amazon Echo.

1. Пошук пристроїв: Використовуйте просту голосову команду для Echo: «Echo (або Alexa), знайди мої пристрої». Echo розпочне пошук пристрою, який доданий за допомогою застосунку Gosund App. На виведення результатів знадобиться близько 20 секунд. Або ж ви можете

натиснути у застосунку Alexa App кнопку «Знайти пристрої», після чого застосунок виведе на екран усі успішно знайдені пристрої.

Примітка: Echo – це одне з імен, що пробуджують пристрій; іншими двома іменами є Alexa та Amazon. Ці імена можна редагувати у меню «Налаштування» (Settings).

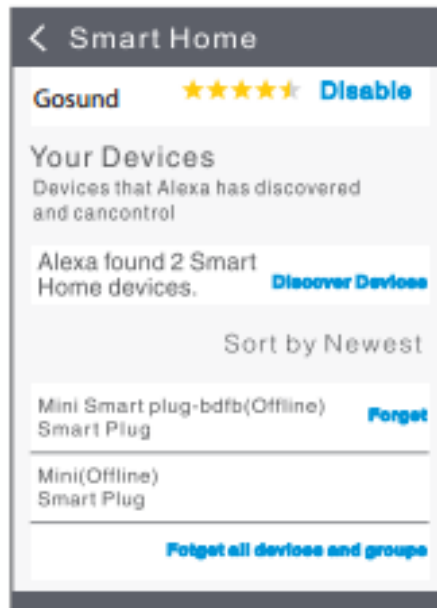
2. Підтримка переліку Skill

Ви можете управляти пристроями, дотримуючись наведених нижче вказівок.

«Alexa, увімкни (розетку холодильника).»

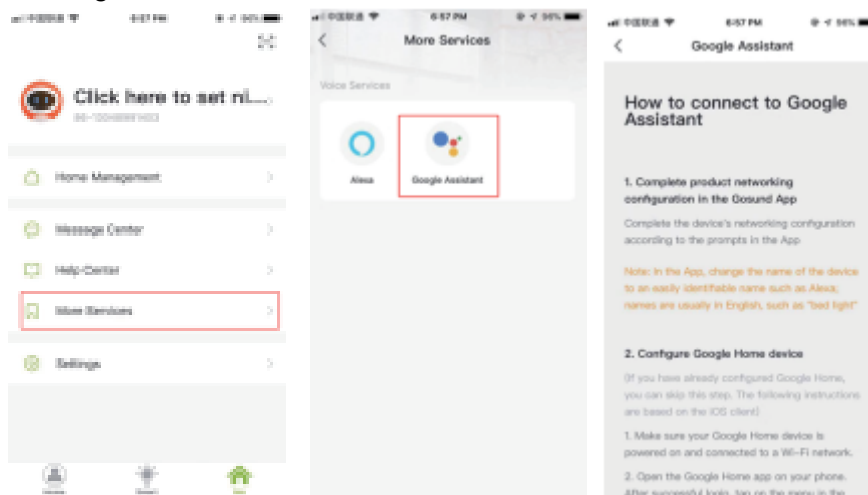
«Alexa, вимкни (розетку холодильника).»

Увага: Ім'я пристрою повинно відповідати імені, яке ви присвоїли пристрою у застосунку Gosund App.



Інтеграція з Google Home

Запустіть застосунок Gosund App. Перейдіть у > Me (Моя сторінка) > More Services (Більше послуг) > оберіть Google Assistant.



Звернення

Якщо у вас виникають будь-які запитання або коментарі щодо нашої продукції, будь-ласка, звертайтеся до нас за електронною адресою service.eu@gosund.com, і ми відповімо вам у максимально короткий термін.

Ми цінуємо вашу підтримку!

Виробник: Shenzhen Gosund Technology Co, Ltd.

Адреса: No. 14 Difu Road, Gushu Community, Xixiang Street, Bao'an District, Shenzhen (Шеньчжень, КНР)

Веб-сторінка: www.gosund.com

Електронна пошта Служби підтримки: service.eu@gosund.com

У разі виникнення будь-яких проблем звертайтеся до компанії Gosund у мережі Facebook або безпосередньо до нашої служби підтримки

Інформація про утилізацію електричного та електронного устаткування

Належна утилізація цього виробу. Це маркування свідчить про те, що з цим виробом не слід поводитися як із побутовим сміттям. Для захисту довкілля і здоров'я людей від шкоди через неконтрольоване видалення відходів утилізуйте пристрій належним чином для можливого подальшого повторного використання природно-сировинних ресурсів. Для повернення відпрацьованого виробу використовуйте відповідні системи збору і повернення, або зв'яжіться із продавцем цього виробу. Він може забрати цей виріб для подальшої безпечної переробки.



Технічне регулювання.



Виріб відповідає вимогам Технічного регламенту безпеки низьковольтного обладнання, Технічного регламенту з електромагнітної сумісності обладнання, Технічного регламенту обмеження використання деяких небезпечних речовин в електричному та електронному обладнанні.

Справжнім Імпортер (вказаний на упаковці) заявляє, що тип радіообладнання: (вказаний вище) відповідає Технічному регламенту радіообладнання; повний текст декларації про відповідність доступний на веб-сайті за такою адресою www.ctrs.com.ua/deklaraciya-sootvetstviy

Інформація про гарантію

ГАРАНТІЙНИЙ ТАЛОН №

Щиро вітаємо Вас з приємною покупкою та впевнені, що придбане обладнання задовольнить усі Ваші побажання.

ГАРАНТІЙНІ ЗОБОВ'ЯЗАННЯ

Даний гарантійний талон підтверджує якість продукції та надає право на гарантійний ремонт та заміну дефектних компонентів. Всі умови гарантії мають дію у межах законодавства про захист прав споживачів та регулюються законодавством України. Технічне обслуговування обладнання не входить до переліку робіт, що виконуються в межах гарантійних зобов'язань. Компанія залишає за собою право відмовитися від гарантійного ремонту у випадку недотримання нижчезазначених умов гарантії.

УМОВИ ГАРАНТІЇ

Гарантія дійсна за умови наявності правильно заповненого гарантійного талону з зазначенням повної назви моделі, серійного номера виробу, дати продажу, гарантійного

строку, чітких печаток фірми – продавця, а також повної інформації про компанію інсталюатора з зазначенням ПІБ спеціаліста відповідального за проведення монтажних робіт, заповненого протоколу пуску та акту готовності обладнання до пусконаладжувальних робіт.

Перед використанням даного обладнання рекомендуємо Вам ознайомитися з інструкцією по експлуатації.

- Гарантія не розповсюджується у випадку, якщо заводське маркування або серійний номер пошкоджені, нерозбірливі, мають сліди переклеювання або відсутні на обладнанні.
- Гарантія не розповсюджується у випадку порушення правил транспортування та зберігання обладнання.
- Гарантія не розповсюджується у випадку використання обладнання не за призначенням.
- Гарантія не розповсюджується у випадку внесення в конструкцію обладнання змін або виконання доробок, а також використання деталей, комплектуючих, програмного забезпечення, витратних матеріалів, засобів для чищення матеріалів не передбачених нормативними документами.
- Гарантія не розповсюджується у випадку пошкодження обладнання споживачем або третьою стороною.
- Гарантія не розповсюджується у випадку, якщо несправність обладнання викликана дією непереборних сил (пожежа, удар блискавки, затоплення, природні катаклізми і т.д.).
- Гарантія не розповсюджується у випадку, якщо пошкодження обладнання викликане невідповідністю Державним стандартам параметрів живлення, телекомунікаційних, кабельних мереж, ненормованими коливаннями напруги та іншими несправностями ліній електроживлення, що призводить до характерних пошкоджень ланцюгів живлення, компонентів, контактів і компресорів.
- Гарантія не розповсюджується, якщо обладнання експлуатується з порушенням умов використання, які вказані в інструкції з експлуатації.
- Гарантія не розповсюджується у випадку, якщо є сліди стороннього втручання або була спроба несанкціонованого ремонту обладнання.
- Гарантія не розповсюджується у випадку пошкодження обладнання заподіяного попаданням всередину виробу сторонніх предметів, хімічних засобів, рідини, пилу, комах, тощо.

УВАГА! Гарантія дійсна за умови проведення сервісного обслуговування в сервісних центрах «ЦИТРУС».

Актуальні сервісні центри за посиланням: <https://service.citrus.ua/>

ВІДМІТКИ ПРО ГАРАНТІЙНЕ ОБСЛУГОВУВАННЯ				
№ПП	Дата	Організація, Адреса	Представник	Підпис МП
1				
2				
3				
4				