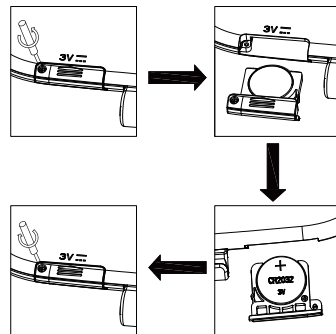




1. Коли малюнок не пропадає після натиску кнопки стирання - треба замінити батарейку формату CR-2032. (як це зробити - можна побачити нижче).
2. Батарейки аналогої можуть не підійти до планшета.



Важливо:
НЕ НАМАГАЙТЕСЯ ВСТАВИТИ БАТАРЕЙКУ ІНШОГО РОЗМІРУ.
ЦЕ МОЖЕ ЗЛАМАТИ ВАШ ПРИСТРІЙ.

Безпечне використання
Використовуйте тільки оригінальний стилус, інші предмети можуть пошкодити область малювання



Застереження

- Не використовуйте надмірний тиск або предмети, які можуть пошкодити екран.
- Цей виріб не може передавати дані з іншими електронними пристроями.
- Цей виріб не є водонепроникним і не повинен потрапляти у воду.
- Будь ласка, уникайте тривалих прямих сонячних променів.

⚠ **Запобіжні заходи:** Цей виріб містить дрібні деталі і не підходить для дітей віком до 3 років

⚠ **Запобіжні заходи:** Не розбирайте планшет самостійно.

ГАРАНТІЙНИЙ ТАЛОН

Шановний користувач, дякую за використання цього продукту. Щоб краще задовольнити ваші потреби, будь ласка, прочитайте та заповніть гарантійний талон.

Інформація користувача

Ім'я: _____

Телефон: _____

Адрес: _____

Пошта: _____

Інформація про продукт

Модель: _____

S/N: _____

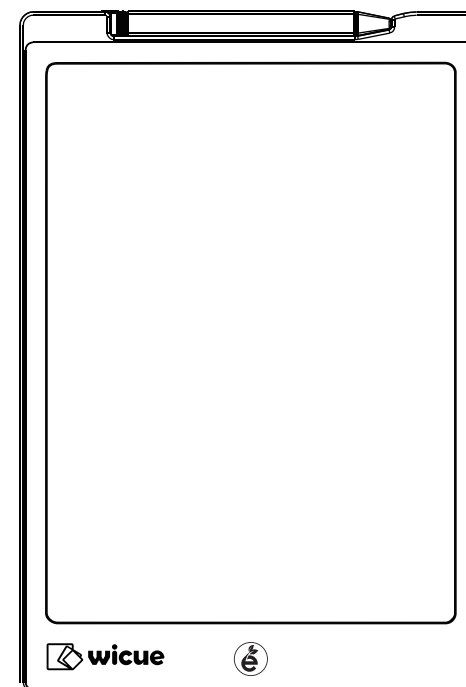
Інформація про дистриб'ютора

Дата купівлі: _____

Ім'я дистриб'ютора: _____

Адреса дистриб'ютора: _____

Посібник користувача



LCD-планшет для малювання



名称: 说明书
尺寸: 300X140mm
材质: 80克铜版纸, 单黑

1:1