

388.00 мм

97.00 мм

142.00 мм

284.00 мм

fifine

Tank 1  
ПОСІБНИК КОРИСТУВАЧА

B2B Версія: 24-02

## ЗМІСТ

Опис товару	1-2
Інструкція з використання	2-4
Інструкція функціональної клавіші	5
Важливе попередження	5-6
Характеристики	6-7

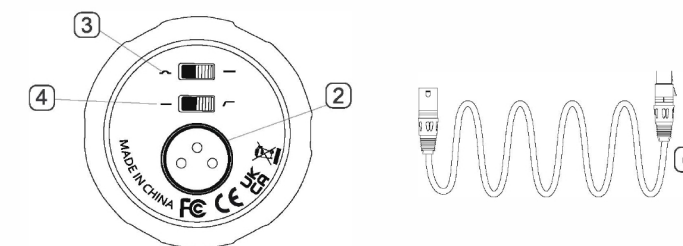
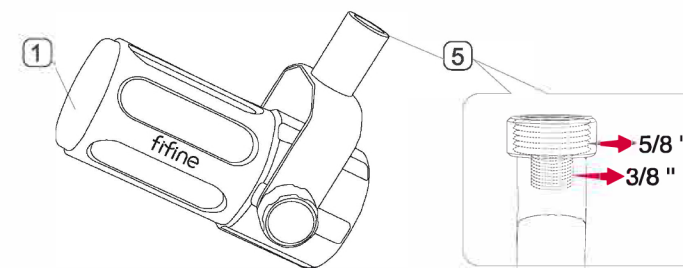
## ЩО В КОРОБЦІ

1x Динамічний мікрофон  
1x XLR кабель  
1x Посібник користувача

## ОПИС ПРОДУКТУ

1. Мікрофонний капсульт - динамічний мікрофонний елемент з кардіоїдною полярною діаграмою спрямованості.
2. Порт XLR - підключення до звукової карти, мікшера або аудіо інтерфейсу за допомогою кабелю XLR, що входить до комплекту.
3. Перемикач середнього діапазону - дозволяє записувати більш чистий та оригінальний вокальний голос при включенні перемикача.
4. Перемикач низьких частот — може зменшити низькочастотний шум навколишнього середовища при вмиканні перемикача.
5. Поворотне кріплення - вбудоване різьблення 3/8" або 5/8", використовується безпосередньо для з'єднання зі штативом чи кронштейном, який має різьблення 3/8" або 5/8", без використання адаптера. (Підставка для мікрофона не входить в комплект).
6. Кабель XLR - кабель XLR для підключення мікрофона до звукової карти, мікшера або аудіо інтерфейсу.

1

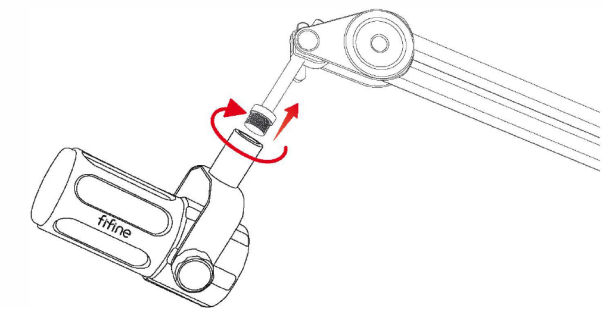


## ІНСТРУКЦІЯ З ВИКОРИСТАННЯ

## ▶ Налаштування та користування

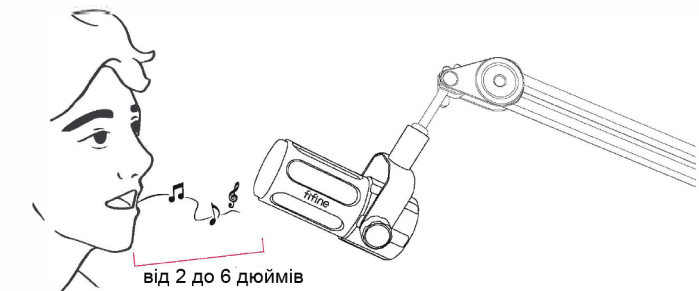
1. У поворотне кріплення мікрофона вбудована різьба двох розмірів: 3/8" та 5/8", яка може бути підключена безпосередньо до підставки для рук без адаптера. Якщо ви хочете використовувати мікрофон з підставкою для рук (не входить в комплект), прикручуйте його до підставки для рук до тих пір, поки вони не будуть надійно закріплені. (Підставка для рук в комплект не входить).

2



(Підставка для мікрофона не входить в комплект)

2. Tank1 - це динамічний мікрофон з кінцевою адресацією. Завжди звертайте верхню частину мікрофона до джерела звуку. Поради: рекомендується говорити в мікрофон на відстані від 2 до 6 дюймів.

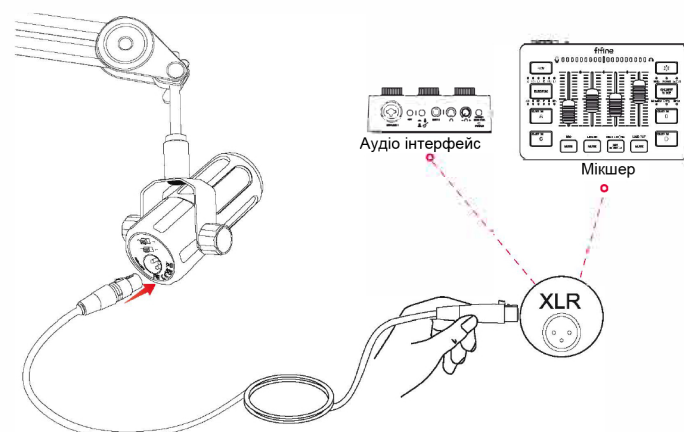


від 2 до 6 дюймів

3

## ▶ Підключення до порту XLR

1. Підключіть штекер кабелю XLR під прямим кутом до порту XLR на нижній панелі мікрофона, а потім під'єднайте роз'єм до звукової карти, мікшера або аудіо інтерфейсу. Передпідсилювач або фантомне живлення не потрібні.

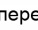
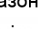


2. Відрегулюйте гучність вхідного сигналу мікрофона на звуковій карті, мікшері або аудіо інтерфейсі, щоб отримати потрібний рівень.


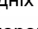
4

## ІНСТРУКЦІЯ ДО ФУНКЦІОНАЛЬНОЇ КЛАВІШІ

## ▶ Перемикач середнього рівня частот

Якщо перемикач пересунути в лівий бік , звук буде піднято до середнього діапазону, підкреслюючи чіткість людського голосу; Коли перемикач переміщено у правий , бік, звук буде нормальним, без жодних відхилень.

## ▶ Перемикач для низьких частот

При переміщенні перемикача вліво , звук буде підвищений до середніх частот, що підкреслить чіткість людського голосу; при переміщенні перемикача вправо , звук буде нормальним, без будь-яких спотворень.

## ВАЖЛИВЕ ПОПЕРЕДЖЕННЯ

- Налаштування рівнів гучності

В ідеалі, рівень мікрофона повинен бути якомога вищим, не перевантажуючи вхід вашого комп'ютера. Якщо ви чуєте спотворення або ваша програма запису показує постійно перевантажений рівень (на ліквічних значеннях), потрібно зменшити гучність (або рівень) мікрофона за допомогою налаштувань комп'ютера/мікшера/аудіо інтерфейсу. Якщо ваша програма запису показує недостатній рівень, збільште гучність (або рівень) мікрофона за допомогою налаштувань комп'ютера/мікшера/аудіо інтерфейсу.

5

- Розташування мікрофона

Для досягнення найкращої частотної характеристики важливо, щоб мікрофонний капсульт (верхня частина мікрофона) був спрямований на рот користувача, інструмент або будь-яке інше джерело звуку. Найкращий діапазон - від 2 до 6 дюймів.

- Захист мікрофона


Не залишайте мікрофон на відкритому повітрі або в місцях, де температура перевищує 110°F (43°C) на тривалий час. Також слід уникати дуже високої вологості.

## ХАРАКТЕРИСТИКИ

Номер моделі: Tank 1	Елемент: Динамічний Кардіоїд
Полярний візерунок:	Роз'єм: XLR
Частотний діапазон: 50 Гц-15 КГц	Чутливість: -59±3 дБ

## ▶ ЗВ'ЯЗОК З НАМИ

Приєднуйтеся до нас у соціальних мережах:

Get Social:   
Сторінка у Facebook: <http://bit.ly/FifinePage>

Contact Info:   
Електронна пошта: [web@fifine.cc](mailto:web@fifine.cc)

Більше інформації про продукцію можна знайти на сайті.  
Веб-сайт компанії: <https://fifinemicrophone.com/>

6

## ГАРАНТІЯ

Fifine microphone гарантує відсутність дефектів матеріалів і якості виготовлення протягом одного року з дати первинної роздрібною покупки, за умови, що покупка була здійснена у авторизованого дилера Fifine microphone. Ця гарантія анулюється, якщо обладнання було змінено, використано не за призначенням, або з ним не належно поведились, чи воно зазнало надмірного зносу або обслуговувалося особами, не уповноваженими компанією Fifine Microphone. Для гарантійного обслуговування звертайтеся до місцевого дистриб'ютора або на [web@fifine.cc](mailto:web@fifine.cc).

7